

車種別リスト

第 1298 回 4 月 25 日 (土)

APRIL フェスタ AA
PART2

【搬入・搬出期限について】

- ◆ 出品車両の搬入期限は 金曜日 15:00 迄 です。
- ◆ 流札車両の搬出期限は 火曜日 17:00 迄 です。期限を過ぎた残留車両は「再出品扱い」となります。
- ◆ 落札車両の搬出期限は 水曜日 17:00 迄 です。期限を過ぎた場合は「搬出遅延車両の処理手数料」が発生致します。
※オークション開催日の流札車両・落札車両の搬出は 10:00 から となります。

【出品に関するお願い】

- ◆ ご出品の際は、車両の品質・瑕疵の程度等、必要事項を正確かつ誠実に申告して下さい。
- ◆ 出品車両は、出品店の申告内容に基づき検査を行い、諸規程に定める評価基準により評価しております。
評価はあくまで「評価点の設定」を目的としたものであり、品質を保証するものではありません。
- ◆ 検査員報告には、内外装等に存在するすべての瑕疵が記載されているわけではありません。
落札にあたっては、出品票の内容確認と十分な下見をお願い致します。

【その他】

- ◆ 来場者様の駐車スペース確保のため、放置車両は強制移動措置を講じる場合がございます。
- ◆ 出品番号 70000 番台 は、四国会場 (〒791-0242 愛媛県松山市北梅本町 57 番地 / TEL 089-970-8600) の出品車両です。
- ◆ 新型洗車機を導入しております (現金・プリペイドカード対応)。プリペイドカード (10,000 円分) は、総務経理課にて 8,000 円 (税込) で販売しております。水洗い洗車は 100 円 でご利用いただけます。

HAA 神戸会場

【平日】 9:00～17:30 迄
【土曜日】 8:00～17:30 or AA 終了後 1h 迄

078-326-5566



商談コーナー

※AA 当日のみ利用可能です。

078-391-0072



US 物流
HAA 神戸営業所

078-325-3933



HAA KOBE
OFFICIAL LINE

最新の AA 運営情報・出品車リスト
車種別リスト・場内車両配置図配信 !!

@492ipwha



APRIL フェスタ 2

A B レーン			C D レーン			E F レーン			G H レーン		
コーナー名称	出品番号	開始時間	コーナー名称	出品番号	開始時間	コーナー名称	出品番号	開始時間	コーナー名称	出品番号	開始時間
H A A ファースト	1 ~ 292	09:00	8 M A X	90001 ~ 90500	09:00	3 O M A X	53001 ~ 53579	09:00	リトライプライム	31001 ~ 31388	09:00
ユーザー	30001 ~ 30189	10:13	G O プライム	35001 ~ 35640	10:23	軽四 3 O M A X	63001 ~ 63296	11:15	四国ロープラオレ	71001 ~ 71066	10:46
プライム R	33001 ~ 33130	11:03	8 M A X セカンド	90501 ~ 90653	13:46	軽四 プライム	65001 ~ 65510	12:26	四国 プライム	72001 ~ 72026	10:56
プライムタイム	37001 ~ 37895	11:37	7 4 . 5	13001 ~ 13323	14:10	軽四ユーザー	62001 ~ 62090	14:38	四国グリーン	73001 ~ 73029	11:03
グリーン	50001 ~ 50391	16:20	コンパクト	55001 ~ 55332	15:36	軽四	60001 ~ 60473	15:01	四国事故・現状車	74001 ~ 74004	11:10
終了予定	~	17:55	事故・現状車	98001 ~ 98147	16:57	バントラユーザー	40001 ~ 40141	16:59	四国ホホワイト	75001 ~ 75036	11:11
	~		ホホワイト	95001 ~ 95110	17:30	バン・トラック	41001 ~ 41093	17:42	輸入リトライ&R	81001 ~ 81119	11:15
	~		終了予定	~	17:41	終了予定	~	18:06	輸入車プライム	82001 ~ 82635	11:59
	~			~			~		輸入車ユーザー	85001 ~ 85048	15:57
	~			~			~		輸入車	80001 ~ 80449	16:14
	~			~			~		終了予定	~	18:21
	~			~			~			~	
	~			~			~			~	
	~			~			~			~	
	~			~			~			~	

本日の出品台数 8084 台

本日はご来場ありがとうございます。

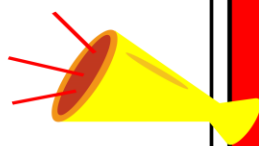
このリストに記載されている予定時間は、せりの進行状況によって差異が生じますので予めご了承いただくとともに、せりには余裕を持ってご参加ください。
また、このせり予定時間についてはあくまでも参考として記載している都合上、時間差異によるクレームは一切お受けできませんのでご了承ください。

USSは **100%** デジタル出品 を宣言します

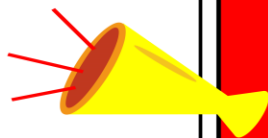


**① 2027年4月から出品受付は、
全てデジタル出品へ移行。**

※アナログ出品(手書き出品票)では出品受付できません



**② CIS未会員様でもデジタル出品が
ご利用できる無料のツールを
リリース予定(2026年夏ごろ)。**



詳細は会場スタッフまたは、
CISサポートセンターまでお問い合わせください。

登録に関する勉強会をAA開催日下記時間にて行います。

本館 2F 特設ブース

午前：11：00～12：00

午後：14：00～15：00

5/2

お気軽にお越し頂ければ幸いです！

HAA神戸にご出品の際はぜひ、ご利用ください。

5.16 SAT
Collaboration
HAA神戸 & **USS**四国

第1300回
大記念AA

5.16 SAT HAA神戸 & USS四国 第1300回 大記念AA

HAA神戸 & USS四国 2会場合計出品台数賞

2会場共通 取引1台賞

(出品または落札) ※ご来場者限定



モンシェール 堂島ロール

5台賞

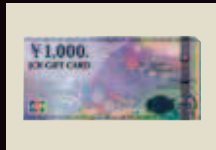
※ご来場者様限定



阪急阪神百貨店
カタログギフト



アサヒスーパードライ
(350ml×24本) 1ケース



JCBギフトカード
5,000円分



QUOカード
5,000円分

10台賞



阪急阪神百貨店
カタログギフト



アサヒスーパードライ
(350ml×24本) 2ケース



JCBギフトカード
10,000円分



QUOカード
10,000円分

25台賞



阪急阪神百貨店
カタログギフト



JCBギフトカード
25,000円分



QUOカード
25,000円分

50台賞



阪急阪神百貨店
カタログギフト

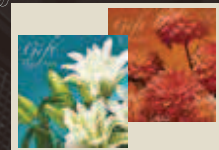


JCBギフトカード
50,000円分



QUOカード
50,000円分

75台賞



阪急阪神百貨店
カタログギフト

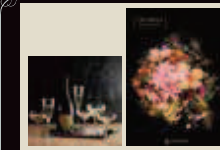


JCBギフトカード
75,000円分



QUOカード
75,000円分

100台賞



阪急阪神百貨店
カタログギフト



JCBギフトカード
100,000円分



QUOカード
100,000円分

※賞品写真はイメージです。

MAY EVENTS

5月イベント



MAY
02
sat.

デジタル出品勉強会実施/
通常 AA

HAA KOBE OFFICIAL LINE

@492ipwha

LINE ACCOUNT ID

最新のオークション運営情報
出品車リスト・車両配属図等配信中!

GW
CLOSED

5/3
[sun]

5/10
[sun]

MAY
16
sat.

HAA神戸 & USS四国
第1300回大記念 AA

Collaboration

2会場合計出品台数賞

[5台・10台・25台・50台・75台・100台]

※下記画像は全て一例です。台数賞により賞品の内容が異なります。



取引1台賞 ♣️ 出品 or 落札

※HAA神戸・USS四国 同一の賞品をご用意。

モンシェール
堂島ロール



MAY
23
sat.

HAA神戸 & USS四国
第1300回
大記念サックス AA

Thanks

取引1台賞 ♣️ 出品 or 落札

北海道を代表する銘菓!

千秋庵
ノースマン 初登場*



MAY
30
sat.

MAY
フェスタ AA

取引1台賞 ♣️ 出品 or 落札

お好みのものを一つチョイス!

Calbee
天使のかけら 初登場*
(紅天使 or シルク天使!)



※画像はイメージです。取引賞は各会場様限定です。賞品は予告なく変更する場合がございます。賞品がなくなり次第終了とします。

HAA神戸 ゴールデンウィーク休業のご案内

事務局は5/3(日)～5/10(日)までお休みさせていただきます

※5/9(土)は休催となります

日付	5/2	3	4	5	6	7	8	9	10	11	12	13	14	15	16	
	(土)	(日)	(月)	(火)	(水)	(木)	(金)	(土)	(日)	(月)	(火)	(水)	(木)	(金)	(土)	
AA	開催							休催							開催	
事務局	第1299回 通常 AA	事務局休業														
搬入															15時まで	第1300回 HAA神戸 &USS四国 第1300回 大記念 AA
流札車 搬出											17時まで					
落札車 搬出												17時まで				

5/2(土) 第1299回AA 各種期限

成約書類 提出期限	5/2(土)開催分は5/16(土)まで	流札車 搬出期限	5/12(火)17時まで *未搬出車は再出品となります
成約車両代金 支払い	5/2(土)AA終了までの書類在庫完備分を5/7(木)お支払い 5/3(日)～5/11(月)までの書類在庫完備分は5/12(火)お支払い	落札車 搬出期限	5/13(水)17時まで *未搬出車はペナルティの対象となります
落札車両代金 入金期限	5/2(土)開催分は5/15(金)まで	クレーム 受付期限	5/13(水)17時まで 但し、遠隔地については別途期限あり
ワンクリック	ワンクリック掲載期間は、5/3(日)10時～5/15(金)12時までとなります		

【注意事項】

※事務局休業期間 5/3(日)～5/10(日)も出品車の搬入は24時間可能です。

※フォークリフトを使用する搬出・搬入および送迎バスサービスは、事務局営業中のみとなります。

※車両搬出の際は、**搬出券**または**IDカード**が必要となります。**(5/7(木)10時～17時まで、E-CASTメンテナンスのため利用不可。)**

※入金後搬出車両およびワンクリック成約車両は、事務局休業期間中は搬出できませんのでご了承ください。

HAA KOBE OFFICIAL LINE
最新のAA運営情報配信中!



HAA神戸

兵庫県神戸市中央区小野浜町21-1 TEL078-326-5566 FAX078-332-2123

◆ ワンクリック落札車両の搬出について ◆

2026年5月3日（日曜日）～ 5月10日（日曜日）までGW休暇により事務局は休業日とさせていただきます。
 第1299回 5月2日開催分の車両をワンクリックにて5月3日（日曜日）以降に落札された場合
 落札データ処理および搬出準備ができないため、連休明けまで搬出をする事ができません。

大変ご不便をお掛け致しますが、5月3日（日曜日）以降のワンクリック落札車につきましては

5月11日（月曜日）13時以降からの搬出対応とさせていただきますのでご注意ください。

※搬出にはIDカードもしくはは出庫票が必要です。

5月2日	5月3日	～	5月10日	5月11日
土	日		日	月
開催日	休業日			営業日
	ワンクリック落札			13時から搬出可



特設

5/16 (sat) ~ 6/27 (sat)

第1300回AA

第1306回AA

USS初 デジタル出品100%

デジタルフレッシュコーナー

100台限定

*100台以上となった場合は自動的に出品条件に合う
他コーナーでの出品となります

出品条件

* **デジタル出品票**の車両

* 新規搬入の国産乗用車・軽自動車(再出品不可) * 事故・現状車除く

手数料

出品 7.000 円 成約 10.000 円 落札 10.000 円 (各税別)

セリ順

EF レーン ① デジタルフレッシュ >> ② 30MAX >> ③ 軽四30MAX

セリ番号

20001~

HAA
kobe HAA神戸

常設決定

5月開催AAより!

8MAX or 8MAXセカンド

500台限定

*コーナー希望は選択可能ですが、8MAXが 500台以上となった場合は自動的に8MAXセカンドでの出品となります

出品条件

車両価格8万円以内で売切りできる車両(8万円以上は完全売切り)

* 事故・現状車は除く

* クレーム規程は8MAX同様

手数料

出品 2.000 円 成約 10.000 円 落札 8.000 円

※価格は全て税別です。

セリ順

CD レーン ① 8MAX ≫ ② ゴールデンプライムタイム ≫ ③ 8MAXセカンド

セリ番号

90001～90500 / 8MAXセカンド 90501～

HAA
kobe

HAA神戸

5/sat.
2

通常AA

ホワイト 応札保証価格

排気量	国産車 ※各税別	輸入車 ※各税別
3001 cc 以上	120,000 円	77,000 円
2001 ~ 3000 cc	100,000 円	63,000 円
1501 ~ 2000 cc	95,000 円	55,000 円
1500 cc 以下	65,000 円	50,000 円
軽自動車 <small>※軽規格のEV車及びCNG車は表示価格より-10,000円を適用。</small>	46,000 円	46,000 円

出品料 2,000 円

成約料 10,000 円

落札料 8,000 円

- 1POS 2,000 円 ●出品番号 95001号車～ ●車両検査なし。 ●消費税・リサイクル料金は別途お支払い。 ※特別規程を適用。
- 全車両 応札保証価格の2,000円下からの売り切りスタート。 ●日産 リーフの応札保証価格は「 軽自動車」を適用。
- 手取り額＝応札保証価格＋リサイクル料金－(出品料＋成約料)※各税別 ※応札保証価格は、予告なく変更する場合がございます。
- ※落札車両 (HAA 神戸 他コーナー 及び 他USS会場を含む) の再出品はお断りする場合がございます。

360°内装画像対象コーナー拡大！

・ 360°内装画像について、
対象コーナーが新たに追加となります。

74.5・グリーン・コンパクト

【追加】

30MAX・軽四・軽四30MAX



5/16開催AA迄に
完全導入！

HAA
kobe HAA神戸

【会員の皆様へお知らせとお願い】

現在、出品車両配置レイアウト変更により、
ご来場者様用駐車場が不足となっております。
ご来場の際は、公共交通機関等をご利用くださ
います様、宜しくお願い致します。

なお、新神戸・JR三ノ宮駅からは送迎バスを
ご用意しておりますので、どうぞご利用下さい。



HAA神戸

USS全会場 新規会員 大募集!

新規会員紹介 キャンペーン

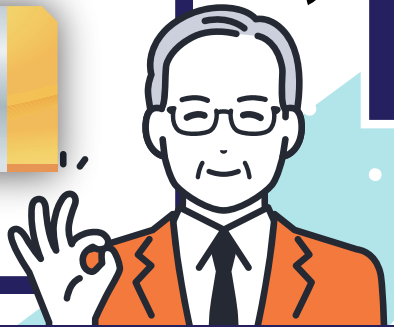
Recruit new members.
Refer a friend promotion of
USS members.

2026年2月～4月末

紹介
特典

紹介者

JCB ギフトカード
10,000円分



入会
特典

新しく入会された方

全会場共通デジタル出品
出品料無料券

3台分

+

最大
CIS 3か月無料お試し

※スマートCISも最大3か月無料!(5端末まで)

※出品料無料券は流札時のみ
デジタル出品に限らせていただきます。



保証人なしでもご相談ください! Relaxation of membership.
USSをもっと多くの方にご利用いただけるよう、入会条件を変更しました!

U.S.S.

Now Recruiting New Members at All Venues!

NEW MEMBER REFERRAL CAMPAIGN

REFERRER BONUS

FOR THE REFERRER

JCB Gift Card
10,000 Value



Recruit new members.
Refer a friend promotion of
USS members.

FEBRUARY 2026 – END OF APRIL 2026

NEW MEMBER BONUS

FOR NEW MEMBERS

All-Venue Digital Shoppin
Free Shoppin Fee Tickets
Valid for 3 Shoppin



3
+



+CIS Free Trial – 3 Months

Smart CIS also free for
up to 3 months (up to 5 devices).
Free shoppin tickets valid only
for unsold shoppin .Digital shoppin only.



No guarantor required – Feel free to contact us! Membership Requirements
We updated membership conditions so more businesses
can use USS.

HAA KOBE

OFFICIAL LINE

Drive Your Auction Life

WHAT'S NEW

HAA 神戸 オークション運営最新情報

AUCTION VEHICLE LIST

出品車リスト(車種別・レーン別)

**VEHICLE LAYOUT
DIAGRAM**

車両配置図

@492IPWHA

HAA神戸公式LINEアカウントID

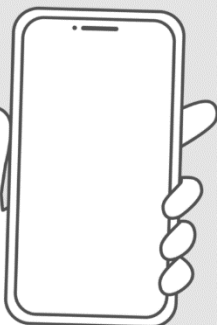
**PLEASE
FOLLOW ME**



📶 FREE Wi-Fi ご自由にご利用ください



QRコードを読み取って
カンタンに接続できます



SSID

HAAKOBE

PASS

haakobewifi

※パスワードは全て小文字で入力してください。

FREE Wi-Fi は営業時間内にご利用いただけます。ご利用の際に生じた損害に対する責任は弊社では負いかねます。

動画配信・投稿サイト・SNS等への 投稿、アップロードは規則違反です!!

USSのオークション情報が表示されているCIS等の画面の切り抜き、または撮影した動画・画像を動画配信・投稿サイト・SNS等に投稿、アップロードすることは、いかなる場合も規則違反です。
また、自社ホームページ、車の販売・紹介サイト等、インターネットへの掲載も同様です。

※違反が発覚した場合、サービスの利用停止やオークション取引の停止等、厳格な処置を講じます。
何卒ご注意くださいますようお願いいたします。

投稿・アップロード禁止の対象

- ▶CIS・スマートCIS・インターネットライブ・JAPAN・USSエンジン・NINJA・オークションエージェント等のオークション情報
- ▶会場における車両・POS席モニター（GAISモニター）・ホール設置等のモニター・その他施設/設備/装置・各種書類/資料のオークション情報

※会員様が自社で落札・出品した車両の情報であっても規則違反です。
ご注意ください。

動画配信、投稿サイト、SNSの例

ユーチューブ (YouTube)	ライン (LINE)	テレグラム (Telegram)
インスタグラム (Instagram)	ティックトック (TikTok)	他
エックス (X) *旧ツイッター (Twitter)	フェイスブック (Facebook)	

動画配信・投稿サイト・SNS等
への投稿・アップロード

全面禁止



デジタル出品は
CISに入会して
いないと
使えないでしょ?



出品票
書くの大変...

いいえ!



誰でも 無料で
デジタル出品
ができます!

CIS未入会のUSS会員様は

USS Push^{フッシュ}で

デジタル出品

してください!



専用アプリ[スマートCIS]

デジタル出品の**メリット & 利用方法**は裏面へ

(CIS未入会のUSS会員様向け)

デジタル出品の
優位性がアップ!

CIS/USS JAPANへの

車両掲載が早くなりました!

アナログ出品よりも早い!

(手書き出品)



車両の検査・撮影後、すぐに掲載!

使わないと
もったいない!!

出品車両をより早く、見てもらえるため
閲覧率が大幅アップ! 成約チャンス拡大!

利用方法

CIS未入会の
USS会員様向け

① USSエンジンの登録

※登録されていない場合は、最寄りのUSS会場電算課で申込み手続きを行なってください

登録済みの
場合は不要

② お使いのスマホ、タブレットに 専用アプリ【スマートCIS】をダウンロード

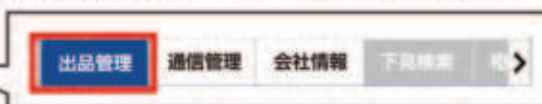


◀ iOS/iPadOS版



◀ Android版

③ USSエンジンのID・パスワードでログイン



USS Pushメニューの
「出品管理」からデジタル出品を
ご利用ください!

USSにご出品の際はデジタル出品がおすすめです!

利用方法などで不明な点がございましたら最寄りの会場までお気軽にお問い合わせください



TAKESHITA 食堂

メニュー
本館 2F

朝食

- ・和食 焼き魚定食
- ・洋食 モーニング定食

昼食

<注文カウンター①>

- ・豚ロースおろしカツ定食
- ・白身魚酢豚風定食(冷やっこ付)
- ・若鳥唐揚げ定食
- ・目玉焼きハンバーグ定食
- ・オムライス牛コロケのせ定食
- ・カツカレー定食

ハラル料理

- ・ケバブ丼定食
- ・海鮮ミックスフライ定食

<注文カウンター②>

- ・うな重定食
- ・海老天そば定食(かやくご飯付)
- ・牛すき丼定食(味噌そば付)
- ・寿司定食(味噌そば付)
- ・豚焼肉丼定食(味噌そば付)
- ・しょうゆラーメン定食(チャーハン付)

新館 1F

レストラン

天ぷら

天喜

朝食

焼サバ・からあげ

アジフライ・からあげ

おにぎり

朝うどん

昼食

からあげ定食

天丼

かつ丼

みそかつ丼

牛カルビ丼

チャーシュー丼

豚しょうが焼き

カレー丼(かつ or からあげ)

天ぷらうどん

ハンバーガー

パンパッパ

朝食

ホットドッグ

ピザトースト

ホットサンド

トーストセット

フランクフルト

サラダ

昼食

○メインメニュー

○サイドメニュー

ハンバーガー

フライドポテト

チキバーガー

ゆで卵

エッグバーガー

ケツ

ホットドッグ

各種ドリンク

カレードッグ

カレードッグ

ホットサンド

コロッケバーガー

APRILフェスタ2

第 1298 回 2026年 4月25日 開催

4ページ

車名	グレード	年式	型式	排気量	車検	千Km	M ? 色	シフト/冷房	評価	スタート(千)	出品番号
アカア	Z	R08	MXPK11	1500	10.01	0	ブルー2	IA AAC S	A	2,100	55022
	Z	R07	MXPK11	1500	10.03	9	パール	IA AAC 4.5	A	1,400	31154
	Z	R07	MXPK11	1500	10.02	16	クロ	AT AAC 5	A	1,460	55177
	Zラフイネ	R06	MXPK11	1500	09.10	13	ベージュ2	IA AAC 5	A	1,380	69
	Z	R06	MXPK11	1500	09.06	19	パール	IA AAC 5	A	1,380	37138
	Z	R06	MXPK11	1500	09.10	2	ベージュ2	AT AAC 5	A	1,180	37438
	Z	R06	MXPK11	1500		19	パール	AT AAC 5	A	1,230	55169
	Z	R06	MXPK11	1500		17	パール	AT AAC 4.5	B	1,300	55180
	Z	R06	MXPK11	1500		17	パール	AT AAC 4.5	B	1,300	55311
	G	R05	MXPK11	1500		30	パール	IA AAC 4.5	B	900	139
	Z	R05	MXPK11	1500	10.04	22	パールシロ	IA AAC 3.5	C	1,100	35471
	Z	R05	MXPK11	1500		42	パール	IA AAC 5	A	680	35574
	X	R05	MXPK11	1500		53	ベージュ	IA AAC 4	B	380	37757
	G	R05	MXPK11	1500		14	クロ	AT AAC 4.5	B	980	55222
	G	R05	MXPK11	1500		23	シルバ	IA AAC 4.5	A	580	55293
	G	R05	MXPK11	1500		19	パール	IA AAC R	B	500	55305
	GRSホーツ	R05	MXPK11	1500		7	クロ	AT AAC 4.5	B	1,760	55313
	X	R04	MXPK11	1500		28	パール	IA AAC 4.5	B	480	38
	G	R04	MXPK11	1500	08.06	70	パール	IA AAC 4.5	B	200	37881
	Z	R04	MXPK11	1500		36	パール	IA AAC 4	C	780	55262
	G	R04	MXPK11	1500	09.12	22	クロ	IA AAC 3.5	B	480	55279
	L	R03	NHP10	1500		80	ホワイト	FA AAC 4.5	B	50	210
	Z	R03	MXPK11	1500		8	グリーン	AT AAC 4	A	800	30146
	G	R03	MXPK11	1500	08.09	41	クロ	IA AAC R	B	350	33054
	Z	R03	MXPK11	1500		20	ベージュ	IA AAC 4.5	B	980	37391
	Sスタイルブ ラック	R02	NHP10	1500	09.01	23	コン	FA AAC 4.5	B	280	234
	Sスタイルブ ラック	R02	NHP10	1500	09.07	143	パールシロ	FA AAC 4	C	10	37449
	Sスタイルブ ラック	R01	NHP10	1500		17	パール	FA AAC 4.5	B	480	236
	Sスタイルブ ラック	R01	NHP10	1500	08.08	104	レッド	AT AAC 4	B	1	35434
	Gソフトレザ ーセレク	R01	NHP10	1500	08.07	70	レッド	FA AAC 4.5	B		37598
	S	R01	NHP10	1500	08.10	84	クロ	FA AAC 4.5	B	50	37890
	L	31	NHP10	1500		77	ホワイト	FA AAC 4	B	80	267
	Sスタイルブ ラック	31	NHP10	1500		54	ブルー	FA AAC 3	B	180	37529
	Sスタイルブ ラック	31	NHP10	1500		29	クロ	FA AAC 4	B	280	55229
	Sスタイルブ ラック	31	NHP10	1500		26	パール	FA AAC 4.5	B	280	55242
	S	31	NHP10	1500		36	ホワイト	FA AAC 4.5	B	280	55319
	Sスタイルブ ラック	30	NHP10	1500		111	コン	FA AAC R	C	80	33057
	G GRSホーツ 17インチP	30	NHP10	1500	09.04	22	パール	FA AAC 4	A	380	35175
	Gソフトレザ ーセレク	30	NHP10	1500		18	パール	FA AAC 4.5	B	480	35250
	Sスタイルブ ラック	30	NHP10	1500	09.08	170	パールシロ	AT AAC 3.5	B		37093
	クロスオーバ ー	30	NHP10H	1500		88	ベージュ	FA AAC 4	B	190	37841
	Sスタイルブ ラック	30	NHP10	1500		66	シルバ	FA AAC 4.5	B	100	55214
	クロスオーバ ー	30	NHP10H	1500		156	パール	FA *** **		10	98114
	G	29	NHP10	1500		30	パール	AT AAC 4.5	B	180	35075
	Gソフトレザ ーセレク	29	NHP10	1500	08.09	191	クロ	FA AAC 3.5	C		35208
	Gソフトレザ ーセレク	29	NHP10	1500	08.11	80	パールシロ	FA AAC 4	B	300	35458
	G	29	NHP10	1500		58	ブルー	FA AAC 3.5	C		35475
	G	29	NHP10	1500	08.06	89	グレー	FA 3	C		37512
	S	29	NHP10	1500		119	シルバ	AT AAC 4	B	200	37700
	S	29	NHP10	1500	08.09	134	グレー	FA AAC 4	B		37730
	S	29	NHP10	1500		168	レッド	FA AAC 3.5	B		37852
	S	29	NHP10	1500		74	ブルー	FA AAC 4	C	200	55217
	G	28	NHP10	1500	09.03	37	パール	FA AAC 4.5	B	380	97
	Sスタイルブ ラック	28	NHP10	1500	09.07	50	パール	FA AAC 4	C	340	35058
	G	28	NHP10	1500		110	クロ	FA AAC 3	B		53165
	Sスタイルブ ラック	28	NHP10	1500		216	パールシロ	FA AAC 3	C		53527
	S	28	NHP10	1500	09.03	70	シルバ	AT AAC 4	B	50	55001
	G GS	28	NHP10	1500		121	パール	FA AAC 4	C	30	55107
	G	28	NHP10	1500		53	ブルー	FA AAC 3.5	B		55125
	S	28	NHP10	1500	09.08	210	レグリーン	FA AAC 3	C		90270

車名	グレード	年式	型式	排気量	車検	千Km	M ? 色	シフト/冷房	評価	スタート(千)	出品番号
	S	27	NHP10	1500	10.01	63	グリーン	FA AAC 4	B	80	74
	G7 ラックソフトレザ S	27	NHP10	1500		162	クロ	FA AAC 3.5	C		31067
	S	27	NHP10	1500		107	クロ	FA AAC 4	C		35469
	G7 ラックソフトレザ S	27	NHP10	1500		166	パールシロ	FA AAC 3.5	C		37324
	S	27	NHP10	1500	08.06	87	シルバ	FA AAC 3.5	C		37721
	G GS	27	NHP10	1500	09.01	105	クロ	FA AAC 4	B	140	37745
	G	27	NHP10	1500		67	シルバ	FA AAC 4	B		37766
	S	27	NHP10	1500	08.12	40	シルバ	FA AAC 3	B		37805
	X-ターバン	27	NHP10	1500		151	レッド	FA AAC 3.5	B		53110
	ブルー	27	NHP10	1500		199	ブルー	FA AC 3.5	C		53212
	X-ターバン	27	NHP10	1500		114	ブルー	FA AAC R	C		53298
	S	27	NHP10	1500	08.11	128	パールシロ	FA AC 4	B		53473
	G	27	NHP10	1500		182	パール	FA AAC 3.5	C		53550
	G GS	27	NHP10	1500	09.02	142	パール	FA AAC 4	C	50	55032
	S	27	NHP10	1500		30	グリーン	FA AAC 4.5	B		55231
	G GS	27	NHP10	1500		57	パール	FA AAC R	C	110	55296
	X-ターバン	27	NHP10	1500		58	クロ	FA AAC 3.5	B	150	55307
	G	27	NHP10	1500		93	クロ	AT AAC 3	C		90086
	Sスタイルブ ラック	27	NHP10	1500		218	シルバ	FA AAC 3.5	C		90120
	S	26	NHP10	1500	09.04	53	パールシロ	FA AAC 4.5	B	150	35331
	G	26	NHP10	1500	09.06	60	パール	FA AAC 4	B	30	35633
	S	26	NHP10	1500	09.07	102	パール	FA AAC 3.5	C	30	53262
	G	26	NHP10	1500	09.10	137	クロ	AT AAC 4	B		53566
	S	26	NHP10	1500		156	シルバ	FA AAC 3	C		90070
	S	26	NHP10	1500		164	シルバ	FA AAC 3.5	C		90072
	S	26	NHP10	1500	09.12	125	パール	AT AAC 4	B		90309
	S	26	NHP10	1500		117	ブルー	FA AAC 3	C		90379
	Sスマートエントリー-PG	26	NHP10	1500		120	パールシロ	FA AC 3.5	D		90552
	G	25	NHP10	1500		57	シルバ	FA AAC 4	C	10	166
	S	25	NHP10	1500	09.01	164	パール	FA AAC 3.5	C		31058
	G	25	NHP10	1500		106	クロ	FA AAC 3.5	B		31147
	G	25	NHP10	1500		48	ホワイト	FA AAC 4.5	B	30	37132
	G	25	NHP10	1500		172	クロ	FA AAC 3	C		37313
	G	25	NHP10	1500	08.10	47	ホワイト	FA AAC R	B	30	53141
	Sスマートエントリー-PG	25	NHP10	1500	08.07	116	パール	FA AAC 4	B		53200
	S	25	NHP10	1500		124	グレー	FA AAC 4	C	10	53252
	G	25	NHP10	1500		48	シルバ	FA AAC 3.5	B		53322
	S	25	NHP10	1500		313	パール	AT 3.5	C	10	53369
	S	25	NHP10	1500		206	グレー	AT AAC 3.5	C	10	53393
	G	25	NHP10	1500		69	ブルー	FA AAC 3	B		53421
	S	25	NHP10	1500		109	レッド	AT AAC 4	B		53465
	S	25	NHP10	1500		129	イエロー	FA AAC R	C		53475
	G7 ラックソフトレザ S	25	NHP10	1500		164	パール	FA AAC 3.5	C		53552
	S	25	NHP10	1500		110	ブルー	FA AAC 3	C		90327
	L	25	NHP10	1500		285	ホワイト	AT AAC 3.5	C	1	90386
	S	25	NHP10	1500	09.04	94	クロ	FA AAC 4	B		90506
	S	25	NHP10	1500		100	パール	FA *** **			98044
	G	25	NHP10	1500		156	パールシロ	FA *** **		10	98102
	G	24	NHP10	1500	09.03	47	パールシロ	FA AAC 4	B	50	31225
	S	24	NHP10	1500	09.03	161	パール	AT AAC 3.5	C	10	31269
	G	24	NHP10	1500	09.12	81	グレー	FA AAC 4	C		35473
	Gスマートエントリー-PG	24	NHP10	1500	09.11	44	パール	FA AAC 3.5	B	80	53124
	S	24	NHP10	1500		166	パール	AT AAC 3	C		53277
	G	24	NHP10	1500		162	クロ	FA AAC 3.5	C		53300
	S	24	NHP10	1500	09.10	64	シルバ	FA AAC 3.5	B		53423
	G	24	NHP10	1500		138	グレー	FA AAC 3	C		53548
	S	24	NHP10	1500		156	パール	FA AAC 3.5	C		53558
	S	24	NHP10	1500		142	シルバ	FA AAC 3.5	C		53562
	S	24	NHP10	1500		141	シルバ	FA AAC 3	D		90110
	G	24	NHP10	1500		146	パールシロ	AT AAC 3	C		90243

このリストは参考資料に付き、誤記入等があった場合でも、一切クレームは受け付けません。

このリストは参考資料に付き、誤記入等があった場合でも、一切クレームは受け付けません。

APRIL フェスタ2

第 1298 回 2026年 4月25日 開催

6ページ

車名	グレード	年式	型式	排気量	車検	千Km	M ? 色	シフト/冷房	評価	スタート(千)	出品番号
アルファード 4WD	MS7 ラチナセレクション	19	MNH10W	3000		85	クロ	AT AC	4 C	70	29
	MS7 ラチナセレクション	19	MNH10W	3000		103	クロ	AT AAC R	C		53425
	350S	26	GGH25W	3500		209	パール	AT AAC	3.5 C	1	53455
	240S	25	ANH25W	2400	08.11	258	パール/シロ	IA AAC	3.5 C		37536
	350S	24	GGH25W	3500	09.08	122	パール	AT AAC	4 B	30	31299
アルファード G	350G	22	GGH25W	3500	09.01	279	アイボリー	IA WAC	3 C		35173
	240S7 ライムセレク2	22	ANH25W	2400	09.07	57	クロ	IA AAC	4 C		53499
	MXトレビ アアルカンタラ	17	MNH10W	3000		145	カーキ	IA WAC	3 C		53169
	MXトレビ アアルカンタラ	17	MNH10W	3000		29	パール	AT AAC	4 C	10	53209
	AS7 レミアムアルカンタ	16	ANH10W	2400		213	グレー	IA AAC R	C		90087
アルファード HV	AS	15	ANH10W	2400		135	パール/シロ	IA AAC	3.5 B		53014
	MZ	15	MNH10W	3000		196	パール/シロ	IA AAC	3.5 B		53261
	Z R08 AAHH40W	2500	11.02	0	ゴールド	FA WAA S	A	5,450		26	キ
	Z R08 AAHH40W	2500	11.04	0	ブロンズ	AT AAC S	A	7,000		31026	キ
	Z R08 AAHH40W	2500	11.03	0	パール	FA WAA S	A	5,250		31041	キ

車名	グレード	年式	型式	排気量	車検	千Km	M ? 色	シフト/冷房	評価	スタート(千)	出品番号	
アルファード V 4WD	MS7 ラチナセレクション	18	MNH10W	3000	09.07	18	パール	IA AAC	4 B		90562	
	MS	17	MNH10W	3000		97	クロ	IA AC	3.5 C		53115	
	MZ	15	MNH10W	3000	08.12	154	シルバー	AT AAC	3.5 C	10	53097	
	AS7 レミアム	15	ANH10W	2400		153	パール/シロ	IA AAC	3.5 C		53296	
	AX Lエディション	15	ANH15W	2400		78	シルバー	IA WAA	3.5 B		90017	
アルファード V 4WD	アレックス	15	ZZE122	1800	08.09	136	シルバー	FA AAC R	C		53443	
	1.3F L HIDセレ2	17	NCP60	1300		141	シルバー	AT AC R	C		53345	
	1.3F L HIDセレ4	17	NCP60	1300		156	シルバー	FA AAC	3.5 C		53542	
	1.3F L HIDセレ4	16	NCP60	1300		139	シルバー	AT AAC	3 C	100	31267	
	1.3FアクアLED	15	NCP60	1300		262	シルバー	FA AC	3.5 C		53436	
アルファード V	ウイッシュ	1.8S	25	ZGE20W	1800		77	パール/シロ	IA AAC	4.5 B	80	37083
	1.8S	24	ZGE20W	1800		143	レッド	IA AAC	4 C		35224	
	1.8S	24	ZGE20W	1800	09.08	68	クロ	IA AAC	4 B	190	37879	
	1.8X フクシ	23	ZGE20G	1800		28	シルバー	IA AAC	3 B		53447	
	1.8X	21	ZGE20G	1800		132	パール/シロ	IA	3.5 C		35132	

このリストは参考資料に付き、誤記入等があった場合でも、一切クレームは受け付けません。

このリストは参考資料に付き、誤記入等があった場合でも、一切クレームは受け付けません。

APRILフェスタ2

第 1298 回 2026年 4月25日 開催

9ページ

Table with columns: 車名, グレード, 年式, 型式, 排気量, 車検, 千Km, M?色, シフト/冷房, 評価, スタート(千), 出品番号. Includes rows for models like ZSキラメキ3, X レジデンスイオン, ヴァン 4WD, エスクァイア.

Table with columns: 車名, グレード, 年式, 型式, 排気量, 車検, 千Km, M?色, シフト/冷房, 評価, スタート(千), 出品番号. Includes rows for models like エスクァイア 4WD, エスティマ 4D, エスティマ 5D, エスティマ 5D 4WD.

このリストは参考資料に付き、誤記入等があった場合でも、一切クレームは受け付けません。

このリストは参考資料に付き、誤記入等があった場合でも、一切クレームは受け付けません。

Table with columns: 車名, グレード, 年式, 型式, 排気量, 車検, 千Km, M?色, シフト/冷房, 評価, スタート(千), 出品番号. Rows include models like Zレザ-パッケージ, GLレザ-パッケージ, etc.

Table with columns: 車名, グレード, 年式, 型式, 排気量, 車検, 千Km, M?色, シフト/冷房, 評価, スタート(千), 出品番号. Rows include models like エルガンス, ハリアーHV, etc.

このリストは参考資料に付き、誤記入等があった場合でも、一切クレームは受け付けません。

このリストは参考資料に付き、誤記入等があった場合でも、一切クレームは受け付けません。

Table with columns: 車名, グレード, 年式, 型式, 排気量, 車検, 千Km, M?色, シフト冷房 評価, スタート(千) 出品番号. Includes various car models like カスタムG, ヒュンダイ, ファンカーゴ, アレイト, アレビス, アラド 5D 4WD, アライズ 5D.

Table with columns: 車名, グレード, 年式, 型式, 排気量, 車検, 千Km, M?色, シフト冷房 評価, スタート(千) 出品番号. Includes various car models like Z, X, U, S, A, and others.

このリストは参考資料に付き、誤記入等があった場合でも、一切クレームは受け付けません。

このリストは参考資料に付き、誤記入等があった場合でも、一切クレームは受け付けません。

Table with columns: 車名, グレード, 年式, 型式, 排気量, 車検, 千Km, M? 色, シフト/冷房, 評価, スタート(千), 出品番号. Includes models like カスタムG, レジ アスエスV4D, レジ アスエスV5D.

Table with columns: 車名, グレード, 年式, 型式, 排気量, 車検, 千Km, M? 色, シフト/冷房, 評価, スタート(千), 出品番号. Includes models like レジ アスエスV5D4W, 180SX, AD, etc.

日本(日産)

Table with columns: 車名, グレード, 年式, 型式, 排気量, 車検, 千Km, M? 色, シフト/冷房, 評価, スタート(千), 出品番号. Includes models like 180SX, AD, NT100, NV100, NV150AD, etc.

このリストは参考資料に付き、誤記入等があった場合でも、一切クレームは受け付けません。

このリストは参考資料に付き、誤記入等があった場合でも、一切クレームは受け付けません。

Table with columns: 車名, グレード, 年式, 型式, 排気量, 車検, 千Km, M?色, シフト/冷房, 評価, スタート(千), 出品番号. Contains car listing data for models like 250ハイウェイスター, エルグランド 5D4W, オットー, etc.

Table with columns: 車名, グレード, 年式, 型式, 排気量, 車検, 千Km, M?色, シフト/冷房, 評価, スタート(千), 出品番号. Contains car listing data for models like キャラバン 4D, キャラバン 5D, キャラバンV5D4WD, etc.

このリストは参考資料に付き、誤記入等があった場合でも、一切クレームは受け付けません。

このリストは参考資料に付き、誤記入等があった場合でも、一切クレームは受け付けません。

Table with columns: 車名, グレード, 年式, 型式, 排気量, 車検, 千Km, M?色, シフト/冷房, 評価, スタート(千), 出品番号. Contains detailed vehicle listings for models like キックス 5D 4WD, クリッパー トラック, etc.

Table with columns: 車名, グレード, 年式, 型式, 排気量, 車検, 千Km, M?色, シフト/冷房, 評価, スタート(千), 出品番号. Contains detailed vehicle listings for models like スカイライン CP, スカイライン CP4WD, etc.

このリストは参考資料に付き、誤記入等があった場合でも、一切クレームは受け付けません。

このリストは参考資料に付き、誤記入等があった場合でも、一切クレームは受け付けません。

車名	グレード	年式	型式	排気量	車検	千Km	M ? 色	シフト/冷房	評価	スタート(千)	出品番号
ルークス 4WD	ハイウェイスター	22	ML21S	660	09.08	96	パール	IA AAC 4.5 B			90468
	ハイスタXプロバIED	R06	B47A	660		10	パール	IA AAC 4.5 A		550	65375
	ハイウェイスター-X	R04	B47A	660	09.09	35	パール	AT AAC 4 B		380	31176
ローレル 4HT	ハイウェイスター	24	ML21S	660	09.04	52	クロ	IA AAC 4 C		10	60449
	25クラフS	13	GC35	2500		127	シルバー	AT AAC 3.5 B		35	37684

車名	グレード	年式	型式	排気量	車検	千Km	M ? 色	シフト/冷房	評価	スタート(千)	出品番号
N BOX	G-Lホンダ センシング	29	JF3	660	08.12	15	シルバー	AT AAC 3.5 B		10	60011
	G	29	JF1	660		19	グリーン	IA AAC 3.5 B			60249
	G SSバ ッケージ	29	JF1	660	08.06	88	パールシロ	IA AAC 4 B			63060
	G-Lホンダ センシング	29	JF3	660	08.10	110	ブルー	IA AAC 3.5 C			63098
	G-Lバ ッケージ	29	JF1	660		90	クロ	IA AAC 4 B			63235
	G-Lバ ッケージ	28	JF1	660	09.04	91	ピンク2	AT AC 3 B			31016
	G-ターボ Lバ ッケ	28	JF1	660		45	パール	IA AAC 4.5 B		100	60133
	G-ターボ Lバ ッケ	27	JF1	660		39	クロ	AT AAC 4 B		10	60013
	G-Lバ ッケアンシンP	27	JF1	660		54	ワイン	AT AAC 4 B		10	60045
	G-ターボ Lバ ッケ	27	JF1	660	08.11	45	パール	IA AAC 4.5 B		30	60450
	SSバ ッケージ	27	JF1	660		110	クロ	IA AAC 3.5 C		10	63052
	G-Lバ ッケージ	27	JF1	660		148	クロ	AT AAC 4 B			63191
	SSバ ッケージ	27	JF1	660		73	パール	IA AAC 4 B			63233
	G-Lバ ッケージ	27	JF1	660		66	ブライク2	AT AC 4 B		180	65376
	G-Lバ ッケージ	27	JF1	660	08.05	179	ブライク	IA 3.5 C			90030
	G	27	JF1	660		135	パールシロ	IA AAC 4 C			90249
	G-Lバ ッケージ	27	JF1	660		45	ブルー	IA AAC R B		10	90349
	G	26	JF1	660	09.08	77	クロ	IA AAC 3 C			90215
	G-Lバ ッケージ	26	JF1	660	09.05	168	クロ	IA AAC 3.5 B			90238
	G-ターボ Lバ ッケ	26	JF1	660	09.01	131	クロ	IA AAC 3.5 C			90370
	G-Lバ ッケージ	26	JF1	660		87	パール	IA AAC 4 B		10	90512
	G-Lバ ッケージ	25	JF1	660		46	ピンク	AT AAC 4 B		10	60102
	G SSバ ッケージ	25	JF1	660		58	パール	AT AAC 4 B		10	60175
	G SSバ ッケージ	25	JF1	660		65	クロ	AT AAC R B		100	60394
	G-Lバ ッケージ	25	JF1	660		58	アイボリー	AT AAC 4 B		10	60435
	G SSバ ッケージ	25	JF1	660	08.08	79	パールシロ	IA AAC 4 C			63138
	G-Lバ ッケージ	25	JF1	660		75	シルバー	IA AAC 3 C			63264
	G	25	JF1	660	08.09	61	パール	IA AAC 4 C			65071
	G SSバ ッケージ	25	JF1	660	08.09	103	ブライク	IA AAC 3.5 B		20	65393
	G-Lバ ッケージ	25	JF1	660		85	クロ	IA AAC 3.5 C		10	90394
G	25	JF1	660		127	LGブルー	AT AAC 3.5 C		10	90613	
G	24	JF1	660	09.03	92	LGブルー	IA AC R B			63113	
G-Lバ ッケージ	24	JF1	660	09.07	88	シルバー	IA AAC 4 B		3	63210	
G	24	JF1	660		95	シルバー	IA AC 4 B			90022	
G-Lバ ッケージ	24	JF1	660		144	シルバー	IA AAC 3.5 B			90545	
N BOX 4WD	スロ-プ	R07	JF6	660	10.05	3	パール	IA AAC 6 A		880	60229
N BOX+	SSバ ッケージ	26	JF2	660		140	パール	IA AC ***		44	95064
	G-Lバ ッケージ	25	JF2	660		81	ベージュ	IA AAC 4 B			63144
	G-Lバ ッケージ	28	JF1	660	09.07	18	シルバー	AT AC 3 B		8	31334
N BOXカスタム	G-Lバ ッケージ	27	JF1	660		79	パール2	IA 4 C			63040
	G-Lバ ッケージ フクシ	27	JF1	660		84	ベージュ	AT AAC RA B		10	63170
	TBコーデ スタイ2トーン	R08	JF5	660	11.01	0	ホワイト2	AT AAC S A	1,280	31301	
コーデ スタイルモト	R08	JF5	660	11.01	0	グレー	IA AAC S A		900	60156	
TBコーデ スタイモト	R08	JF5	660	11.01	1	パール	IA AAC S A	1,100	60280		
G-Lホンダ センシング		R08	JF5	660	11.04	0	パールシロ	AT AAC S A	1,210	65037	
		R08	JF5	660	11.04	0	パールシロ	AT AAC S A	1,200	65040	
		R08	JF5	660	11.04	0	クロ	AT AAC S A	1,160	65042	
		R08	JF5	660	11.04	0	パールシロ	AT AAC S A	1,220	65054	
		R08	JF5	660	11.04	0	パールシロ	AT AAC S A	1,230	65057	
		R08	JF5	660	11.04	0	パールシロ	AT AAC S A	1,180	65059	
		R08	JF5	660	11.04	0	パールシロ	AT AAC S A	1,190	65061	
		R08	JF5	660	11.04	0	パールシロ	AT AAC S A	1,170	65063	
		R08	JF5	660	11.04	0	パールシロ	AT AAC S A	1,190	65065	
		R08	JF5	660	11.04	0	パールシロ	AT AAC S A	1,180	65067	
		R08	JF5	660	11.04	0	パールシロ	AT AAC S A	1,220	65081	
		R08	JF5	660	11.03	0	パールシロ	AT AAC S A	950	65201	
		R08	JF5	660	11.03	0	パールシロ2	AT AAC S A	950	65203	
		R08	JF5	660	11.03	0	クロ	AT AAC S A	950	65205	
		R08	JF5	660	11.03	0	パール	IA AAC S A	1,080	65413	
		R08	JF5	660	11.04	0	パールシロ	AT AAC S A	1,450	65415	

このリストは参考資料に付き、誤記入等があった場合でも、一切クレームは受け付けません。

このリストは参考資料に付き、誤記入等があった場合でも、一切クレームは受け付けません。

APRIL フェスタ2

第 1298 回 2026年 4月25日 開催

32ページ

車名	グレード	年式	型式	排気量	車検	千Km	M ? 色	シフト/冷房	評価	スタート(千)	出品番号					
ターボ	ターボ	R08	JF5	660	11.04	0	パ-ルシロ	AT AAC S	A	1,430	65417					
		R08	JF5	660	11.04	0	クロ	AT AAC S	A	1,110	65433					
		R08	JF5	660	11.04	0	クロ	AT AAC S	A	1,150	65434					
		R08	JF5	660	11.04	0	パ-ルシロ	AT AAC S	A	1,160	65435					
		R08	JF5	660	11.04	0	クロ	AT AAC S	A	1,130	65436					
		R08	JF5	660	11.04	0	クロ	AT AAC S	A	1,160	65437					
		R08	JF5	660	11.04	0	クロ	AT AAC S	A	1,120	65438					
		R08	JF5	660	11.04	0	クロ	AT AAC S	A	1,140	65439					
		R08	JF5	660	11.04	0	クロ	AT AAC S	A	1,130	65469					
		R08	JF5	660	11.04	0	パ-ルシロ	AT AAC S	A	1,150	65471					
		R08	JF5	660	11.04	0	パ-ルシロ	AT AAC S	A	1,160	65475					
		R08	JF5	660	11.04	0	パ-ルシロ	AT AAC S	A	1,160	65477					
		R08	JF5	660	11.04	0	クロ	AT AAC S	A	1,170	65479					
		R08	JF5	660	11.04	0	クロ	AT AAC S	A	1,140	65480					
		R08	JF5	660	11.04	0	クロ	AT AAC S	A	1,160	65481					
		R08	JF5	660	11.04	0	パ-ルシロ	AT AAC S	A	1,180	65482					
		R08	JF5	660	11.04	0	パ-ルシロ	AT AAC S	A	1,190	65483					
		R08	JF5	660	11.04	0	クロ	AT AAC S	A	1,150	65484					
		R08	JF5	660	11.04	0	パ-ルシロ	AT AAC S	A	1,180	65485					
		R08	JF5	660	11.04	0	クロ	AT AAC S	A	1,120	65486					
		R08	JF5	660	11.04	0	パ-ルシロ	AT AAC S	A	1,170	65497					
		R08	JF5	660	11.04	0	パ-ルシロ	AT AAC S	A	1,180	65499					
		R08	JF5	660	11.04	0	パ-ルシロ	AT AAC S	A	1,160	65500					
		R08	JF5	660	11.04	0	パ-ルシロ	AT AAC S	A	1,150	65501					
		R08	JF5	660	11.04	0	パ-ルシロ	AT AAC S	A	1,170	65502					
		R08	JF5	660	11.04	0	パ-ルシロ	AT AAC S	A	1,180	65503					
		R08	JF5	660	11.04	0	パ-ルシロ	AT AAC S	A	1,170	65506					
		パ-スグレ-ド	パ-スグレ-ド	R08	JF5	660	11.04	0	パ-ル	IA AAC S	A	980	65507			
				R08	JF5	660	11.04	0	パ-ルシロ	AT AAC S	A	1,170	65508			
				R08	JF5	660	11.04	0	パ-ルシロ	AT AAC S	A	1,170	65509			
				R08	JF5	660	11.04	0	クロ	AT AAC S	A	1,100	65510			
				パ-スグレ-ド	パ-スグレ-ド	R07	JF5	660	10.09	0	パ-ル	IA AC S	A	690	31181	
						ターボ	R07	JF5	660	09.06	6	パ-ル	IA AAC S	A	800	60163
						ターボ	R07	JF5	660	09.06	3	パ-ル	IA AAC 6	A	900	60190
						ターボ	R07	JF5	660	09.06	4	パ-ル	IA AAC 5	A	850	60192
						TBコーデ-スタイ2ト-ン	R07	JF5	660	10.07	3	パ-ル2	IA AAC S	A	1,080	60200
						ターボ	R07	JF5	660	10.07	0	パ-ル	IA AAC S	A	950	60204
						ターボ	R07	JF5	660	10.06	13	パ-ブル	AT AAC 5	A	1,000	60224
						TBコーデ-スタイモ/ト	R07	JF5	660	10.11	2	グレ-	IA AAC 5	A	980	60443
		TBコーデ-スタイ2ト-ン	R06			JF5	660	09.02	8	パ-ル2	IA AAC 6	A	1,280	31177		
		ターボ	R06			JF5	660	09.10	2	パ-ル	IA AAC 5	A	900	60188		
		TBコーデ-スタイモ/ト	R06			JF5	660	09.06	13	パ-ル	IA AAC 5	A	800	60206		
ターボ	ターボ	R06	JF5	660	09.12	3	クロ	AT AAC 5	A	960	60228					
		ターボ	R06	JF5	660	09.09	2	パ-ル	AT AAC 5	A	1,080	60231				
		ターボ	R06	JF5	660	09.07	24	クロ	AT AAC 4.5 A	A	940	60239				
		ターボ	R06	JF5	660	09.02	25	クロ	AT AAC 4.5 B	A	940	60251				
		ターボ	R06	JF5	660	09.01	20	グレ-	IA AAC 4.5 A	A	650	60276				
		TBコーデ-スタイモ/ト	R06	JF5	660	09.07	7	パ-ル	AT AAC 4.5 A	A	1,100	60292				
		R06	JF5	660	09.01	20	クロ	AT AAC 4.5 B	A	880	60300					
		ターボ	R06	JF5	660	09.11	6	パ-ル	AT AAC 5	A	1,080	60327				
		ターボ	R06	JF5	660	10.04	28	クロ	AT AAC 4.5 B	A	760	60339				
		R06	JF5	660	38	クロ	AT AAC R B	200	60469							
		コーデ-スタイルモ/ト-ン	コーデ-スタイルモ/ト-ン	R06	JF5	660	09.01	4	パ-ル	IA AAC 5	A	65353				
				R05	JF5	660	09.08	8	クロ	AT AAC 4.5 A	A	890	60221			
				R05	JF5	660	19	パ-ル	AT AAC 4.5 A	880	60236					
				ターボ	R05	JF5	660	08.12	26	パ-ル	AT AAC 4.5 B	A	900	60243		
				R05	JF5	660	9	クロ	AT AAC 5	A	810	60374				
				Lコーデ-イネ-トスタイル	R05	JF3	660	10.04	17	パ-ル	IA AAC R	A	400	60403		
		ターボ	ターボ	R05	JF5	660	08.11	26	パ-ル	IA AAC R	B	480	60422			
				Lターボ-コーデ-イネ-ト	R05	JF3	660	08.08	26	レ-ド2	IA AAC 4	B	780	65159		

このリストは参考資料に付き、誤記入等があった場合でも、一切クレームは受け付けません。

車名	グレード	年式	型式	排気量	車検	千Km	M ? 色	シフト/冷房	評価	スタート(千)	出品番号
ターボ	ターボ	Lターボ-スタイル+プラ	R05	JF3	660	18	パ-ル	IA AAC 4.5 B	350	65229	
		Lスタイル+ラック	R04	JF3	660	09.06	47	クロ	AT AAC 3.5 B	550	31332
		L	R04	JF3	660	09.09	52	クロ	IA AAC R B	33125	
		L	R04	JF3	660	09.03	16	パ-ル	IA AAC 4.5 B	550	60165
		L	R04	JF3	660	27	ブ-ラウン	IA AAC 5 A	500	60202	
		L	R04	JF3	660	48	パ-ル	AT AAC 4.5 A	630	60247	
		Lターボ	R04	JF3	660	09.02	35	ブ-ル	IA AAC 4.5 B	280	60362
		L	R04	JF3	660	09.08	14	パ-ル	IA AAC 4.5 B	65031	
		L	R04	JF3	660	09.02	72	パ-ルシロ	IA AAC 3.5 B	90	65247
		EX	R03	JF3	660	18	パ-ル	IA AAC 4.5 B	500	60069	
		Lターボ	R03	JF3	660	08.11	32	クロ	IA AAC 4 B	550	60198
		Lターボ	R03	JF3	660	08.11	19	ブ-ラウン	IA AAC 5 A	600	60208
		Lコーデ-イネ-トスタイル	R03	JF3	660	21	パ-ル	IA AAC 4.5 B	780	60227	
		L	R03	JF3	660	30	クロ	AT AAC 4.5 B	650	60245	
		L	R03	JF3	660	08.09	18	パ-ル2	IA AAC 4 A	500	60278
		Lコーデ-イネ-トスタイル	R03	JF3	660	32	クロ	IA AAC 4 B	480	62040	
		Lターボ	R03	JF3	660	32	クロ	IA AAC 4.5 B	400	62042	
		G-Lホンダ-センシング	R03	JF3	660	10.02	42	パ-ル	IA AAC 4 B	180	65120
		Lターボ	R03	JF3	660	08.08	12	パ-ル	IA AAC 4.5 B	65215	
		Lターボ	R03	JF3	660	58	クロ	IA AAC 4.5 B	65296		
		Lターボ	R03	JF3	660	08.09	15	パ-ル	IA AAC 4.5 B	65443	
		G-Lターボ-センシング	R02	JF3	660	50	パ-ル2	IA AAC R C	50	33075	
		G-Lターボ-センシング	R02	JF3	660	09.03	27	グレ-	AT AAC 4.5 B	590	60274
		G-Lホンダ-センシング	R02	JF3	660	08.12	37	パ-ル	IA AAC 4.5 B	65139	
		G-Lホンダ-センシング	R02	JF3	660	24	パ-ル	IA AAC 4.5 B	65313		
		G-Lホンダ-センシング	R02	JF3	660	09.09	70	パ-ル	IA AAC 4.5 B	250	65315
		G-Lホンダ-センシング	R02	JF3	660	09.02	42	パ-ルシロ	IA AAC 4.5 B	120	65336
		G-Lホンダ-センシング	R02	JF3	660	09.05	33	パ-ル	IA AAC 4.5 B	65391	
		G-Lターボ-センシング	R01	JF3	660	08.11	23	グレ-	AT AAC R B	30	60018
		G-Lターボ-センシング	R01	JF3	660	79	パ-ル	AT AC 3.5 C	200	65454	
		G-Lターボ-センシング	31	JF3	660	41	ブ-ラウン	IA AAC 4.5 B	450	60050	
		G-Lホンダ-センシング	31	JF3	660	92	パ-ブル	AT AAC 4 C	150	60405	
		G-Lホンダ-センシング	31	JF3	660	10.03	15	シムバ-	IA AAC 4.5 B	65213	
		G-Lホンダ-センシング	31	JF3	660	10.03	36	パ-ル	AT AAC 4.5 A	500	65453
		G-Lターボ-センシング	30	JF3	660	50	ブ-ラウン	IA AAC RA B	33102		
		G-Lホンダ-センシング	30	JF3	660	09.07	70	パ-ブル	IA AAC 3.5 B	100	60341
		G-Lホンダ-センシング	30	JF3	660	10.01	69	パ-ブル	IA AAC R B	180	60359
		G-Lホンダ-センシング	30	JF3	660	47	ブ-ラウン	AT AC R B	50	63266	
		G-Lホンダ-センシング	30	JF3	660	09.11	50	レ-ド	IA AAC 3 B	65207	
		G-Lターボ-センシング	30	JF3	660	09.10	103	クロ	IA AAC 4 B	80	65378
		G-EXターボ-Hセンシ	30	JF3	660	60	クロ	AT AAC 4 C	10	65495	
		G-SSラックスタイルP	29	JF1	660	94	クロ	IA AAC 4 B	31329		
		ターボ-SSパ-ッケー	29	JF1	660	35	ブ-ル	AT AAC 4 B	10	60033	
		G-ターボ-Lパ-ッケ	29	JF1	660	76	パ-ル	IA AAC 4 B	10	60057	
		G-EX Hセンシング	29	JF3	660	55	パ-ル	IA AAC 4 B	300	60063	
		ターボ-SSパ-ッケー	29	JF1	660	10.01	35	パ-ル2	IA AAC 4.5 B	290	60319
		G-Lパ-ッケー	29	JF1	660	126	クロ	IA AAC 3.5 B	63223		
		G-ターボ-Lパ-ッケ	29	JF1	660	08.05	102	クロ	IA AAC 4 C	63294	
		ターボ-SSパ-ッケー	29	JF1	660	08.07	63	パ-ル	IA AAC 4 B	65197	
		Gターボ-SSラスタP	29	JF1	660	29	クロ	IA AAC 4 B	200	65218	
		G-EXターボ-Hセンシ	29	JF3	660	08.08	68	クロ	IA AAC 4 B	65421	
		G-Lパ-ッケー	28	JF1	660	09.06	78	パ-ブル	IA AAC 4.5 B	10	60029
G-ターボ-Lパ-ッケ	28	JF1	660	43	クロ	IA AAC 4.5 B	280	60103			
G-ターボ-Lパ-ッケ	28	JF1	660	09.03	117	パ-ル	AT AAC 4 B	63154			
G-ターボ-Lパ-ッケ	28	JF1	660	09.02	117	パ-ル	IA AAC 3.5 C	20	65087		
SSパ-ッケー	27	JF1	660	25	パ-ル	IA AAC 4 B	31173				
G-ターボ-Lパ-ッケ	27	JF1	660	08.10	71	パ-ル	IA AAC 3 B	150	31318		
2トG-Lパ-ッケー	27	JF1	660	08.07	40	レ-ド2	AT AAC 3.5 B	10	60144		
SSパ-ッケー	27	JF1	660	10.01	116	パ-ル	IA AAC 4 B	63087			
G-ターボ-Lパ-ッケ	27	JF1	660	106	クロ	IA AAC 3.5 C	65256				

このリストは参考資料に付き、誤記入等があった場合でも、一切クレームは受け付けません。

Table with columns: 車名, グレード, 年式, 型式, 排気量, 車検, 千Km, M?色, シフト/冷房, 評価, スタート(千), 出品番号. Rows include models like HV Z・Hセンシング, X・ホンダ センシング, etc.

Table with columns: 車名, グレード, 年式, 型式, 排気量, 車検, 千Km, M?色, シフト/冷房, 評価, スタート(千), 出品番号. Rows include models like M7エアロパ ッケージ, オデッセイ 4WD, etc.

このリストは参考資料に付き、誤記入等があった場合でも、一切クレームは受け付けません。

このリストは参考資料に付き、誤記入等があった場合でも、一切クレームは受け付けません。

Table with columns: 車名, グレード, 年式, 型式, 排気量, 車検, 千Km, M?色, シフト/冷房, 評価, スタート(千), 出品番号. Contains detailed specifications for various car models.

Table with columns: 車名, グレード, 年式, 型式, 排気量, 車検, 千Km, M?色, シフト/冷房, 評価, スタート(千), 出品番号. Contains detailed specifications for various car models.

このリストは参考資料に付き、誤記入等があった場合でも、一切クレームは受け付けません。

このリストは参考資料に付き、誤記入等があった場合でも、一切クレームは受け付けません。

APRIL フェスタ2

第 1298 回 2026年 4月25日 開催

43ページ

Table with columns: 車名, グレード, 年式, 型式, 排気量, 車検, 千Km, M?色, シフト/冷房, 評価, スタート(千), 出品番号. Includes models like アストンマーティン, フェアレディ, アストンマーティン.

Table with columns: 車名, グレード, 年式, 型式, 排気量, 車検, 千Km, M?色, シフト/冷房, 評価, スタート(千), 出品番号. Includes models like マツダ, ロードスター, マツダ.

日本(スバル)

Table with columns: 車名, グレード, 年式, 型式, 排気量, 車検, 千Km, M?色, シフト/冷房, 評価, スタート(千), 出品番号. Includes models like BRZ, WRX S4 4WD.

このリストは参考資料に付き、誤記入等があった場合でも、一切クレームは受け付けません。

このリストは参考資料に付き、誤記入等があった場合でも、一切クレームは受け付けません。

Table with columns: 車名, グレード, 年式, 型式, 排気量, 車検, 千Km, M?色, シフト/冷房, 評価, スタート(千), 出品番号. Contains detailed specifications for various car models.

Table with columns: 車名, グレード, 年式, 型式, 排気量, 車検, 千Km, M?色, シフト/冷房, 評価, スタート(千), 出品番号. Contains detailed specifications for various car models.

日本(ダイハツ)

Table with columns: 車名, グレード, 年式, 型式, 排気量, 車検, 千Km, M?色, シフト/冷房, 評価, スタート(千), 出品番号. Contains detailed specifications for various car models.

このリストは参考資料に付き、誤記入等があった場合でも、一切クレームは受け付けません。

このリストは参考資料に付き、誤記入等があった場合でも、一切クレームは受け付けません。

APRILフェスタ2

第 1298 回 2026年 4月25日 開催

車名	グレード	年式	型式	排気量	車検	千Km	M ? 色	シフト/冷却	評価	スタート(千)	出品番号
	クルーズ SA3	30	S321V	660	08.11	196	シルバー	IA AC	3.5 C		63272
	スベ シヤル	29	S321V	660	09.04	56	ホワイト	IA AC	4 C		63283
	デラックス	29	S321V	660		317	シルバー	IA AC	R C	10	63292
	クルーズ 557アゴルド	28	S321V	660	10.02	70	クロ	IA AC	3 C		63033
	デラックス	26	S321V	660		146	ゲンシャ	AT AC	R C		90265
		25	S321V	660		234	ホワイト	IA AC	R C		90544
	デラックス	25	S321V	660		210	ホワイト	IA	***	44	95006
	スベ シヤルクリン	24	S321V	660		228	ホワイト	IA AC	3 C		90505
	デラックス	23	S321V	660		190	シルバー	IA AC	3.5 C		90402
	クルーズ ターボ	19	S320V	660		194	シルバー	IA AC	R C		90485
	スベ シヤル	19	S320V	660	09.04	144	ホワイト	IA AC	3.5 D		90652
ハイゼ ットキャブ	ハイゼ ットトラック	29	LA700V	660	09.02	97	オレンジ	IA AC	3.5 C		90201
	エクストラ 和	R07	S500P	660	09.10	11	グリーン	FA AC	4.5 B	650	62089
	スタンダード	R06	S500P	660	08.07	5	シルバー	FA AC	4.5 B	280	65461
	ジャンボ エクストラ	R06	S500P	660		32	レッド	FA ***	***		98071
	パネルバン	R04	S500P	660	10.01	19	ホワイト	FA AC	4 B	130	65064
	スタンダード SA3T	R02	S500P	660		42	ホワイト	FA AC	4.5 B	50	62027
	ジャンボ SA3T	R01	S500P	660	09.06	89	ホワイト	F5 AC	4.5 B	180	31307
	ジャンボ SA3T	R01	S500P	660	10.01	46	グリーン	FA AC	4 C	90	65254
		31	S500P	660	09.04	24	ホワイト	F5 AC	4.5 B	100	65038
	スタンダード	29	S500P	660	09.03	5	ホワイト	F5	4.5 B	80	60205
	ハイルフ	29	S500P	660	09.07	135	ホワイト	FA AC	4 C		65272
	スタンダード	28	S500P	660		55	ホワイト	AT AC	2 C		90452
	レイトウレイヴン	27	S500P	660	10.04	44	ホワイト	FA AC	4.5 B	700	60334
	AC PSスベ シヤルWS	26	S201P	660		16	ホワイト	F5 AC	3.5 C	10	60135
		20	S201P	660		98	ホワイト	5 AC	3 C		90363
	ホレイ	20	S201P	660		128	ホワイト	AT AC	3.5 C	80	90592
		18	S200P	660		337	ホワイト	F5 AC	***	44	95043
	エコンパ ワステスベ	16	S200P	660		72	ホワイト	F5 AC	3 D		63227
		15	S200P	660		58	ホワイト	F5 ナ	R D		90262
	スベ シヤル	14	S200P	660		58	ホワイト	F5 AC	3.5 C	50	90603
ハイゼ ットトラック4W	タモクキダグ	R08	S510P	660	10.03	0	ホワイト	AT AC	S A	880	31175
	スタンダード	R07	S510P	660	09.03	0	ホワイト	FA AC	6 A	550	31385
	タモクキダグ	R07	S510P	660	09.07	0	ホワイト	FA AC	R B	680	60347
	タモクキダグ	R07	S510P	660	09.12	0	ホワイト	AT AC	S A	780	60409
	ジャンボ エクストラ	R06	S510P	660		18	ホワイト	F5 AC	4.5 B	1,080	60262 キ
	スタンダード ノウウSP	R05	S510P	660	09.06	11	ホワイト	AT AC	4.5 B	200	65397
	ジャンボ エクストラ	R04	S510P	660	08.09	52	シルバー	FA AC	4.5 B	440	65330
	スタンダード SA3T	R03	S510P	660	09.11	2	ホワイト	FA AC	5 A	10	65210
	ロータング	R03	S510P	660	09.03	30	ホワイト	F5 AC	4 B	70	65470
	レイトウレイヴン	R02	S510P	660		251	ホワイト	FA AC	***	44	95091
	ジャンボ	30	S510P	660		71	シルバー	F5 AC	4.5 B	100	60391
	スタンダード	30	S510P	660		25	ホワイト	F5 AC	3.5 B		63149
	エクストラ	29	S510P	660	09.12	26	ホワイト	5 AC	4 C	200	62084
	AC PSスベ シヤルWS	26	S211P	660		89	ホワイト	5 AC	3.5 B	100	60269
	AC PSスベ シヤルWS	26	S211P	660	08.07	72	ホワイト	FA AC	R C		63093
	AC PSスベ シヤルWS	26	S211P	660		80	ホワイト	F5 AC	3.5 C		63130
	ジャンボ	26	S510P	660	08.12	134	シルバー	FA AC	4 C	50	65352
	EXT	25	S211P	660	09.03	17	シルバー	FA AC	3.5 C	10	65312
	エコンパ ワステスベ	22	S211P	660		86	ホワイト	F5 AC	3.5 C		90021
		22	S211P	660	08.07	38	シルバー	MT AC	3.5 C	1	90361
	ジャンボ	21	S211P	660		71	シルバー	F5 AC	3.5 C		63270
	ダング	21	S211P	660	09.02	125	ホワイト	AT AC	3 C	100	65098
	EXT	21	S211P	660	09.10	23	シルバー	F5 AC	3 C		90423
	エコンパ ワステスベ	20	S211P	660	10.04	54	ホワイト	F5 AC	3.5 B		63073
	エコンパ ワステスベ	18	S210P	660		123	ホワイト	F5 AC	3 C		63038
	タンクシャ	18	S210P	660		124	ホワイト	F5 AC	3 C		63083
	EXT	17	S210P	660	09.06	125	ホワイト	FA AC	3.5 C		63261
	スベ シヤル	17	S210P	660		75	ホワイト	F5 AC	3 B		90055
	エコンパ ワステスベ	16	S210P	660	09.05	131	ホワイト	F5 ***	***		98035

車名	グレード	年式	型式	排気量	車検	千Km	M ? 色	シフト/冷却	評価	スタート(千)	出品番号
	スベ シヤル	12	S210P	660		138	ホワイト	MT AC	2 C		63258
	スベ シヤル	12	S210P	660		178	ホワイト	F5 AC	3 D		90308
	クライマー	11	S210P	660	09.07	208	ブルー	F5	R D	50	71052
	スベ シヤル	11	S210P	660		85	ホワイト	F5	R2 C	20	90171
	ダング	05	S83Pカイ	660		57	ホワイト	MT	3 D	10	63199
ハイゼ トカゴ 4D4W	デキパン G SA3	R02	S331W	660	08.11	23	グリーン	IA AAC	4.5 B		65442
ハイゼ トカゴ 5D4W	スベ シヤル	R03	S331V	660	09.09	33	ホワイト	IA AC	4.5 B	250	62074
	スベ シヤルクリン	R02	S331V	660		63	ホワイト	IA AC	4.5 B	50	65451
	スベ シヤルSA3	30	S331V	660	10.03	109	ホワイト	AT AC	R D		33119
	スベ シヤルクリン	30	S331V	660		87	ホワイト	IA AC	4.5 B	30	60004
	デラックス	28	S331V	660		169	シルバー	IA AC	3.5 C	10	63121
	クルーズ	28	S331V	660	08.08	177	ホワイト	IA AC	3 D		90333
	スベ シヤルクリン	27	S331V	660		67	ホワイト	IA AC	3.5 B		60333
	クルーズ ターボ	26	S331V	660	08.10	90	パールシロ	AT AC	4.5 B		31185
	クルーズ	25	S331V	660	09.03	66	シルバー	IA AC	4 B		63026
	クルーズ ターボ	20	S331V	660		66	クロ	IA AC	3.5 C	10	63268
	DX	19	S330V	660	09.01	125	シルバー	5 AC	3 C		90510
ブーン	X SA3	R05	M700S	1000	10.02	0	パール	IA AAC	5 A	380	37321
	X Lバ ッケジ SA3	R03	M700S	1000		22	ベージュ	IA AAC	4 B	80	37309
	シルクGバ ッケSA3	31	M700S	1000	10.01	71	ベージュ2	IA AAC	4.5 B		37239
	シルクGバ ッケSA2	28	M700S	1000	09.08	130	ピンク	IA AAC	4 C		37846
ミラ 3D	TX	20	L275V	660		118	シルバー	FA AC	3.5 C	25	71036
ミラ 5D	X	22	L275S	660		182	ホワイト	IA AC	***	43	75034
	Xリミテッド	21	L275S	660	10.04	81	ゴールド	IA AAC	3 B		63166
	Xリミテッド	20	L275S	660		166	シャンパン	IA AC	***	43	75028
	メモリアルエドイシヨ	20	L275S	660		150	シルバー	IA AC	***	44	95096
ミラ 5D 4WD		23	L285S	660	08.11	85	ホワイト	AT AC	***	44	95025
ミライ	G SA3	R08	LA350S	660	11.03	0	パール	IA AAC	S A	680	31183
	L SA3	R08	LA350S	660	11.03	0	ホワイト	IA AC	S A	130	60191
	L SA3	R07	LA350S	660	10.05	3	パール	IA AC	5 A	390	65263
	L SA3	R07	LA350S	660	10.05	8	クロ	IA AC	4.5 B	390	65267
	X SA3	R07	LA350S	660	10.07	3	パール	AT AC	S A	350	65456
	L SA3	R07	LA350S	660	10.09	6	パール	IA AC	6 A	380	65465
	L SA3	R06	LA350S	660	09.07	7	クロ	IA AC	4.5 B	280	65127
	L SA3	R06	LA350S	660	08.09	2	パールシロ	IA AC	5 A	380	65209
	L SA3	R06	LA350S	660	09.07	7	クロ	IA AC	4.5 B	190	65255
	X SA3	R05	LA350S	660		38	シルバー	IA AC	4.5 B	150	60043
	X SA3	R05	LA350S	660		13	シルバー	IA AC	4 B	100	60077
	X SA3	R05	LA350S	660		8	シルバー	IA AC	4.5 B	180	60176
	X SA3	R05	LA350S	660		25	ホワイト	IA AC	5 A	150	60209
	X SA3	R05	LA350S	660		79	ホワイト	IA AC	4 C	180	60266
	X SA3	R05	LA350S	660		50	シルバー	IA AC	4.5 B	30	60438
	L SA3 10TH7ニ	R04	LA350S	660	09.01	8	ワイン	IA AC	5 A	180	65463
	X SA3	R03	LA350S	660		82	シルバー	IA AC	4.5 B	10	60006
	Xリミテッド SA3	R03	LA350S	660	10.01	40	クロ	IA AC	4 B	10	60097
	X SA3	R03	LA350S	660		59	シルバー	IA AC	4 B	10	60136
	L SA3	R03	LA350S	660		61	ホワイト	IA AC	4.5 B	30	60353
	L SA3	R03	LA350S	660		44	ホワイト	IA AC	4.5 B	10	60431
	X SA3	R03	LA350S	660		26	シルバー	IA AC	4.5 A	10	60461
	X SA3	R03	LA350S	660		58	ホワイト	AT AC	4 C	50	62017
	L SA3	R03	LA350S	660		19	ホワイト	IA AC	4.5 B	80	62048
	L SA3	R03	LA350S	660		53	シルバー	IA AC	4.5 B	10	62056
	B SA3	R03	LA350S	660		35	ホワイト	IA AC	4.5 B	80	62078
	L SA3	R03	LA350S	660		32	ホワイト	IA AC	4 C	30	62088
	B	R03	LA350S	660		55	ホワイト	IA AC	3.5 D	10	63290
	L SA3	R03	LA350S	660		25	ホワイト	AT AC	4.5 B	10	65035
	L SA3	R03	LA350S	660		29	ホワイト	AT AC	4.5 B	10	65041
	L SA3	R03	LA350S	660		37	ホワイト	AT AC	4.5 B	10	65043
	Xリミテッド SA3	R02	LA350S	660		44	シルバー	IA AC	4.5 A	10	60436
	L SA3	R02	LA350S	660	09.06	35	クロ	AT AC	3 B		90255

このリストは参考資料に付き、誤記入等があった場合でも、一切クレームは受け付けません。

このリストは参考資料に付き、誤記入等があった場合でも、一切クレームは受け付けません。

Table with columns: 車名, グレード, 年式, 型式, 排気量, 車検, 千Km, M?色, シフト/冷房, 評価, スタート(千), 出品番号. Rows include models like L SA3, Xリミテッド SA3, ミライース, ミラカスタム, ミラココア, ミラジーノ 5D.

Table with columns: 車名, グレード, 年式, 型式, 排気量, 車検, 千Km, M?色, シフト/冷房, 評価, スタート(千), 出品番号. Rows include models like ミライース, ミラココア, ミラジーノ, Xリミテッド, カスタムRSハイパ SA3, カスタムRSハイパ SA3.

このリストは参考資料に付き、誤記入等があった場合でも、一切クレームは受け付けません。

このリストは参考資料に付き、誤記入等があった場合でも、一切クレームは受け付けません。

車名	グレード	年式	型式	排気量	車検	千Km	M ? 色	シフト/冷房	評価	スタート(千)	出品番号
カスタムR		18	L150S	660		142	ホワイト	CA AC	R C	27	71034
		17	L150S	660		153	ホワイト	AT AC	***	44	95018
	カスタムXリミテッド	15	L150S	660	08.11	35	シルバー	AT AAC	3 B	10	90445
		15	L150S	660		209	ブルー	AT AC	***	44	95087
	4WD	X	R07	LA860S	660		0	コン	IA ***	***	80
ムーヴ キャンパス	カスタムX VS SA3	R05	LA160S	660		22	パール	IA AAC	4.5 B	680	60203
	X SA2	27	LA160S	660	08.12	106	ベージュ	IA AC	4 C		63016
	カスタムX	24	LA110S	660		60	パール	AT AAC	4 B	10	60173
	カスタムX	23	LA110S	660	08.12	191	プロンズ	IA AC	3.5 B	10	90136
	ストライプ SGターボ	R08	LA850S	660	11.02	0	グレー2	AT AAC	S A	800	31337
	セオリーGターボ	R07	LA850S	660	10.10	0	クロ	IA AAC	S A	980	31335
	ストライプ SGターボ	R07	LA850S	660	10.12	0	ピンク2	IA AAC	S A	1,000	60304
	セオリーGターボ	R07	LA850S	660	10.09	3	ベージュ	IA AAC	S A	980	60401
	ストライプ SG	R06	LA850S	660	09.12	0	ベージュ2	IA AAC	6 A		62072
	セオリーG	R05	LA850S	660		38	コン	IA AAC	4 A	480	60137
	ストライプ SGターボ	R05	LA850S	660	10.02	21	ベージュ2	IA AAC	4.5 A	780	60354
	ストライプ SG	R05	LA850S	660	08.12	4	グレー2	IA AAC	4.5 A	500	65070
	ストライプ SG	R05	LA850S	660	08.07	31	グレー2	IA AAC	4.5 B	650	65458
	セオリーG	R04	LA850S	660		16	レッド	IA AAC	4.5 A	500	60152
	ストライプ SG	R04	LA850S	660	09.12	60	イトロ2	IA AAC	4.5 A	400	60166
	Gメイクアップ VS SA3	R04	LA800S	660	10.04	36	グレー2	IA AAC	R A	380	60282
	Gメイクアップ VS SA3	R04	LA800S	660	09.01	24	ベージュ2	IA AAC	4.5 B	550	60381
	Xメイクアップ リミSA3	R04	LA800S	660	09.04	49	ブルー2	IA AAC	4.5 B		65284
ストライプ SG	R04	LA850S	660	09.09	24	ベージュ2	AT AAC	4.5 B	280	65339	
G皓ワイトアケVS SA3	R03	LA800S	660		36	ブルー	AT AAC	5 A	500	60019	
G皓ワイトアケVS SA3	R03	LA800S	660	10.02	49	ベージュ	IA AAC	4.5 B	480	60054	
G BKアケVS SA3	R03	LA800S	660	08.08	32	パール	IA AAC	4 B	400	60062	
Gメイクアップ VS SA3	R03	LA800S	660	08.08	22	ベージュ2	AT AAC	4 B	300	60285	
G皓ワイトアケVS SA3	R03	LA800S	660		34	グリーン	IA AAC	3.5 B	380	60350	
GP ラックインリミSA3	R03	LA800S	660	08.08	25	パール	IA AAC	4.5 B	480	62054	
Xメイクアップ リミSA3	R03	LA800S	660		11	グレー	IA AAC	4.5 A	550	65269	
G BKアケVS SA3	R03	LA800S	660	10.01	26	ベージュ	IA AAC	R B	200	72024	
Xメイクアップ リミSA3	R02	LA800S	660	09.12	46	ブルー2	IA AAC	4.5 A	400	60014	
X SA3	R02	LA800S	660	09.02	90	パール2	IA AAC	4.5 B	100	60343	
Gメイクアップ リミSA3	R02	LA800S	660	09.08	24	ピンク	IA AAC	4.5 B	480	65018	
Xメイクアップ リミSA3	R02	LA800S	660	09.09	21	ベージュ2	IA AAC	4.5 B	100	65105	
GP ラックアクリミSA3	R02	LA800S	660		74	パール	IA ***	***		98117	
XP ラックインリミSA3	R01	LA800S	660	08.06	65	クロ	IA AAC	3 B		65024	
Gメイクアップ リミSA3	R01	LA800S	660	08.07	87	ピンク2	IA AAC	4 C	250	65332	
GP ラックインリミSA3	R01	LA800S	660		85	ベージュ2	IA AAC	4.5 B	100	65466	
XP ラックインリミSA3	31	LA800S	660		20	グレー2	IA AAC	5 A		65030	
X SA3	31	LA800S	660		62	ワイン2	IA AAC	4.5 B	150	65113	
Xメイクアップ リミSA3	31	LA800S	660		14	ベージュ2	IA AAC	4.5 A	290	65154	
GP ラックインリミSA3	30	LA800S	660		27	グレー	AT AAC	R B		33055	
GP ラックインリミSA3	30	LA800S	660		16	パール	IA AAC	R B		33114	
Gメイクアップ リミSA3	30	LA800S	660		38	レッド2	IA AAC	4.5 B	300	60100	
GP ラックインリミSA3	30	LA800S	660		20	レッド2	IA AAC	4.5 B	400	60142	
Gメイクアップ SA3	30	LA800S	660	09.05	53	ブルー2	IA AAC	3.5 A	300	60186	
Gメイクアップ SA2	30	LA800S	660	09.02	63	ブルー2	IA AAC	4.5 B	450	60335	
Gメイクアップ SA3	30	LA800S	660	08.11	54	ブルー2	IA AAC	3.5 B	180	65238	
Gメイクアップ リミSA3	30	LA800S	660		33	グレー	IA AAC	4.5 B	400	65420	
Xメイクアップ SA2	29	LA800S	660	08.06	54	ブルー2	IA AAC	4.5 B	200	60168	
Xメイクアップ SA2	29	LA800S	660		54	パール2	IA AAC	4.5 B	100	60171	
Xリミテッド SA2	29	LA800S	660		88	ワイン	IA AAC	4.5 B	80	60400	
L SA2	29	LA800S	660	10.02	46	クロ	IA AC	3.5 B		62005	
Gメイクアップ SA2	29	LA800S	660	08.06	117	グレー2	IA AAC	4 B	1	63079	
X-LTDメイクUPSA2	29	LA800S	660	10.01	83	グレー2	IA AAC	4.5 B		65298	
ムーヴ キャンパス4W	Gメイクアップ リミSA3	R01	LA810S	660		7	パール	IA AAC	4 A	200	65138
X SA3	30	LA810S	660	09.09	37	ピンク2	IA AAC	4.5 B	240	65377	
ムーヴ コンテ	Xリミテッド	25	L575S	660		194	ブラウン	CA AAC	R C	27	71042

車名	グレード	年式	型式	排気量	車検	千Km	M ? 色	シフト/冷房	評価	スタート(千)	出品番号	
カスタムG		25	L575S	660	08.05	96	クロ	AT AC	4 B		90132	
		25	L575S	660		123	ブルー	AT ***	***		10	98108
	カスタムRS	23	L575S	660	08.12	70	パール	CA AAC	3.5 B	10	63147	
	X	23	L575S	660		74	ピンク	CA AAC	3.5 C	25	71009	
	X+S	23	L575S	660		253	パール	CA AAC	3.5 C	25	71011	
	カスタムRS	23	L575S	660	08.09	98	ブラウン	CA AAC	R C		90428	
Xリミテッド	21	L575S	660		57	ブラウン	CA AAC	3 B		63242		
ムーヴ ラテ	クル	19	L550S	660		97	クロ	CA AC	***	38	75022	
ロッキー 5D	ブリアムG HEV	R08	A202S	1200	11.04	0	パール2	FA AAC	S A	1,398	35636	
	ブリアムG HEV	R08	A202S	1200	11.04	0	パール2	FA AAC	S A	1,498	35637	
	ブリアムG	R07	A201S	1200	10.08	9	グレー	FA AAC	5 A	900	180	
X	R07	A201S	1200		3	クロ	FA AAC	R A	500	55243		
ブリアム	R03	A200S	1000	08.08	72	クロ	AT AAC	4.5 B	720	35364		
ブリアムG HEV	R03	A202S	1200	08.11	19	パール	FA AAC	4.5 B		37245		
ブリアム	R02	A200S	1000	09.02	61	オレンジ2	FA AAC	4.5 B	350	31361		
X	R02	A200S	1000	09.07	159	レッド	FA AC	3.5 C		50	35225	
G	R02	A200S	1000	09.04	62	クロ	AT AAC	4 B	600	55274		
G	R01	A200S	1000		53	レッド	FA AAC	4 C	580	31073		

日本(スズキ)

KEI 5D	ASペシヤル	17	HN22S	660		169	シルバー	FA AC	R D	27	71023	
MRワゴン	X	27	MF33S	660	08.09	46	ピンク	AT AAC	4 B	10	60160	
	L	27	MF33S	660		41	グリーン	AT AC	3.5 B	10	63180	
	L	27	MF33S	660		66	ブラウン	IA AAC	***	44	95057	
	L	25	MF33S	660		91	クロ	AT AC	4 B	10	90298	
		10THアナビ サリLD	24	MF33S	660	09.05	64	パープル	IA AAC	3.5 C	1	63006
		X	23	MF33S	660		100	クロ	IA AAC	4 B		90624
		チカゲンティシャG	16	MF21S	660		77	グリーン	AT AC	4 C		90444
	SX4	1.5XG	19	YA11S	1500		66	ベージュ	FA AAC	4 B		53187
SX4 Sクロス 4WD	ベースグレード	29	YB22S	1600	08.09	62	パール	FA AAC	4.5 B	280	37130	
アルト 3D		59	CA71V	550		69	レッド	AT ***	***	10	98060	
	VS	15	HA23Vカイ	660	09.01	56	*ブルー	FA AC	3 C	80	62059	
アルト 5D	L	R07	HA37S	660	10.04	0	ブラウン	IA AAC	4.5 A	450	65494	
	L	R06	HA37S	660	08.05	15	ブラウン	IA AC	4.5 B	50	65268	
	ハイブ リット X	R04	HA97S	660	09.06	28	シルバー	IA AAC	4.5 B	90	65132	
	ハイブ リット X	R04	HA97S	660		2	ベージュ	IA AAC	5 A		65221	
	L セーフティサホー ト	R03	HA36S	660		14	ホワイト	IA AC	4.5 B	50	60008	
	L	R03	HA36S	660		37	ホワイト	AT AC	4.5 B	10	60076	
	L	R03	HA36S	660		29	ホワイト	IA AC	4.5 B	50	62002	
	L	R03	HA36S	660		38	ホワイト	IA AC	4.5 B	50	62019	
	L	R03	HA36S	660		27	ホワイト	IA AC	4.5 B	30	62022	
	F	R03	HA36S	660		43	ホワイト	AT AC	4 C	10	63207	
	Lセーフティサホー ト	R03	HA36S	660		55	ホワイト	IA AC	4.5 B	10	63282	
	Lセーフティサホー ト	R02	HA36S	660		40	ホワイト	IA AC	4.5 B	30	60462	
	Lリミテッド	R02	HA36S	660		49	シルバー	AT AC	4.5 B	50	65014	
	L	R02	HA36S	660		17	ブルー	IA AC	R B		90475	
	S	R02	HA36S	660		47	ホワイト	IA ***	***	10	98031	
	L	R01	HA36S	660		38	ミズイロ	IA AC	4 C		63212	
	VP	31	HA36V	660		86	ホワイト	IA AC	4 C	10	62069	
	L	31	HA36S	660		48	シルバー	IA AC	4 C	20	90176	
	S	30	HA36S	660	09.02	40	ブラウン	IA AC	4 B		63281	
	L	29	HA36S	660	08.11	26	ホワイト	AT AC	3 C	30	63247	
	L	29	HA36S	660		106	クロ	IA AC	4 C		90610	
	L	28	HA36S	660	09.11	13	シルバー	AT AC	3 A	100	31309	
	L	27	HA36S	660		180	ブルー	AT AC	3 C		90135	
	VP	26	HA25V	660		47	ホワイト	F5 AC	3.5 C	10	63119	
	S	26	HA36S	660	09.11	47	ブルー	IA AC	3.5 B		63291	
	X	26	HA36S	660		60	ベージュ	IA AAC	4 B		90003	

このリストは参考資料に付き、誤記入等があった場合でも、一切クレームは受け付けません。

このリストは参考資料に付き、誤記入等があった場合でも、一切クレームは受け付けません。

Table with columns: 車名, グレード, 年式, 型式, 排気量, 車検, 千Km, M?色, シフト/冷房/評価, スタート(千), 出品番号. Contains detailed specifications for various car models.

Table with columns: 車名, グレード, 年式, 型式, 排気量, 車検, 千Km, M?色, シフト/冷房/評価, スタート(千), 出品番号. Contains detailed specifications for various car models.

このリストは参考資料に付き、誤記入等があった場合でも、一切クレームは受け付けません。

このリストは参考資料に付き、誤記入等があった場合でも、一切クレームは受け付けません。

APRIL フェスタ2

第 1298 回 2026年 4月25日 開催

53ページ

車名	グレード	年式	型式	排気量	車検	千Km	M?色	シフト	冷房	評価	スタート(千)	出品番号
ワイルド ウインド		19	JB23W	660		160	ブルー	F5 AC	2	C		62025 キ
ランドベンチャー		19	JB23W	660		200	クロ	AT AC	2	C		63017
ランドベンチャー		18	JB23W	660	08.10	110	グレー	FA AC	4	C	30	60064
ワイルド ウインド		18	JB23W	660	09.02	144	パーシロ	FA AC	4	B	10	63030
ワイルド ウインド		18	JB23W	660		76	グレー	FA AC	3.5	C	30	63084
ランドベンチャー		18	JB23W	660	09.09	145	パーシロ	FA AC	3.5	C		63131
ランドベンチャー		16	JB23W	660	08.08	164	パーシロ	FA AC	R	C		63042
FIS Wカブ LTD		13	JB23W	660		88	ブルー	AT AC	4	B	30	65208
XC		11	JB23W	660		88	シルバー	F5 AC	3	B	10	63214
XC		11	JB23W	660	08.05	180	ブルー	MT AC	R2	C	10	90153
ランドベンチャー		10	JA22W	660		122	シルバー	MT AC	RA	C		63054
XC		10	JB23W	660		82	* ホワイト	AT AC	3	C		63216
EC		06	JA11V	660	08.06	120	コン	FA AC	3	C		90095
		02	JA11V	660		68	* アイボリー	F5	R	C	30	63135
ジムニーシエラ 4WD	JC	R08	JB74W	1500	11.04	0	アイボリー	FA AAC	S	A	1,780	35272
JC	R08	JB74W	1500	11.04	0		クロ	FA AAC	S	A	1,680	37293
JC	R07	JB74W	1500	10.02	6		Dグレ	FA AAC	5	A	1,590	14
JC	R07	JB74W	1500	10.04	6		パーシロ	FA AAC	5	A	1,600	35093
JC	R07	JB74W	1500	10.10	4		クロ	F5 AAC	5	A	1,480	35190
JC	R07	JB74W	1500	10.05	1		クロ	FA AAC	5	A	1,280	37136
JC	R06	JB74W	1500	09.06	38		グレー	FA AAC	5	A	1,400	31371
JC	R06	JB74W	1500	09.11	8		パーシロ	FA AAC	4.5	B	1,580	35125
JC	R06	JB74W	1500	09.06	14		グレー	AT AAC	4.5	B	1,600	37400
JC	R06	JB74W	1500	09.01	19		グレー	FA AAC	4.5	B	1,780	37613
JC	R06	JB74W	1500	09.05	15		パーシロ	FA AAC	4.5	B	1,590	55027
JC	R06	JB74W	1500	09.04	15		グレー	FA AAC	5	A	1,470	55074
JC	R05	JB74W	1500	08.10	10		グレー	AT AAC	6	A	1,300	31240
JC	R05	JB74W	1500	08.11	16		グレー	F5 AAC	5	A	1,700	31366
JC	R05	JB74W	1500	08.06	35		Dグレ	F5 AAC	4	C	1,280	35212
JC	R05	JB74W	1500	10.02	36		アイボリー	FA AAC	4.5	B	1,580	35427
JC	R05	JB74W	1500	08.07	12		グレー	FA AAC	4	B	1,470	35474
JC	R05	JB74W	1500	09.06	10		グレー	FA AAC	4.5	B	1,600	35480
JC	R05	JB74W	1500		33		Dグレ	F5 AAC	5	A	1,380	35506
JC	R05	JB74W	1500		9		グレー	FA AAC	4.5	B	1,430	37255
JC	R05	JB74W	1500		43		クロ	FA AAC	4.5	B	1,390	37336
JC	R05	JB74W	1500	08.11	8		ベージュ2	FA AAC	5	A		37775
JC	R05	JB74W	1500	08.10	18		クロ	F5 AAC	4.5	B	1,680	55021
JC	R04	JB74W	1500	09.03	29		ベージュ2	F5 AAC	4.5	B	1,450	31160
JC	R04	JB74W	1500	09.11	29		シルバー	AT AAC	4.5	B	1,490	35073
JC	R04	JB74W	1500		39		グレー	F5 AAC	4	B	1,480	35441
JC	R03	JB74W	1500	10.03	66		クロ	F5 AAC	4.5	B	980	37280
JC	R03	JB74W	1500		76		クロ	1A AAC	4.5	B	1,220	37607
JC	R03	JB74W	1500		44		ホワイト	F5 AAC	4.5	A	1,180	55240
JC	R02	JB74W	1500	09.10	4		クロ	FA AAC	5	A	1,280	35262 キ
JC	R02	JB74W	1500		124		パーシロ	FA AAC	4	C	980	37628
JC	R02	JB74W	1500	09.10	48		Dグレ	FA AAC	4	C	1,050	55051
JC	R02	JB74W	1500	09.06	44		Dグレ	FA AAC	4.5	B	1,050	55053
JC	R01	JB74W	1500		116		ベージュ2	FA AAC	4	B	700	35350
JC	R01	JB74W	1500		56		ホワイト	AT AAC	4.5	B	980	55297
JC	31	JB74W	1500		17		アイボリー2	F5 AAC	4.5	A	980	37070 キ
JC	30	JB74W	1500		34		アイボリー	AT AAC	4	B	980	30117
ジムニーマド 4WD	FC	R08	JC74W	1500	11.03	0	ベージュ2	FA AAC	S	A	1,980	31003
FC	R08	JC74W	1500	11.02	0		クロ	FA AAC	S	A	1,880	31033 キ
FC	R08	JC74W	1500	11.02	0		ベージュ2	FA AAC	S	A	1,730	31164
FC	R08	JC74W	1500	11.02	0		ベージュ2	FA AAC	S	A	2,000	35012 キ
FC	R08	JC74W	1500	11.01	0		レッド2	FA AAC	S	A	1,950	35153
FC	R08	JC74W	1500	11.02	0		レッド2	FA AAC	S	A	1,980	35163 キ
FC	R08	JC74W	1500	11.03	0		クロ	FA AAC	S	A	1,690	35215 キ
FC	R08	JC74W	1500		0		クロ	FA AAC	S	A	2,150	37450 キ
FC	R08	JC74W	1500	11.04	0		パーシロ	FA AAC	S	A	1,780	37811 キ

このリストは参考資料に付き、誤記入等があった場合でも、一切クレームは受け付けません。

車名	グレード	年式	型式	排気量	車検	千Km	M?色	シフト	冷房	評価	スタート(千)	出品番号
	FC	R07	JC74W	1500	10.06	4	クロ	FA AAC	4.5	B	1,800	37660
	FC	R07	JC74W	1500	10.11	0	グリーン	AT AAC	5	A	2,280	55006 キ
	FC	R07	JC74W	1500	10.07	1	クロ	FA AAC	5	A	2,000	55016 キ
	FC	R07	JC74W	1500	10.06	4	クロ	AT AAC	5	A	2,180	55155
スーパーキャリイ	X	R04	DA16T	660		13	グリーン	AT AC	4	C	300	62082
スーパーキャリイ4WD	X	R08	DA16T	660	10.04	0	グレー	FA AC	S	A	600	65194
	X	R04	DA16T	660	08.08	55	Dグレ	FA AC	R	B		33001
	X	R04	DA16T	660	08.10	28	グリーン	FA AC	4.5	B	350	65028
	X	R04	DA16T	660		67	シルバー	FA AC	4.5	B	180	65160
	X	R04	DA16T	660	08.08	49	ホワイト	FA AC	4	B	69	65032
スイフト 5D	ハイブリッドMZ	R06	ZC83S	1200	09.02	14	レッド2	FA AAC	3.5	A		37774
	XG	R04	ZC83S	1200	09.04	17	レッド	F5 AAC	5	A	280	35210
	RS	FA	ZC83S	1200	09.08	95	クロ	FA AAC	4.5	B	250	37392
	ハイブリッドRS	R02	ZC53S	1200	09.01	53	グレー	FA AAC	4.5	B	300	37175
	XGハイブリッド	R01	ZC83S	1200	08.09	93	パーシロ	FA AAC	3	B	10	37359
	ハイブリッドRS	R01	ZC53S	1200	08.11	38	レッド	FA AAC	4	B	280	55271
	ハイブリッドRS	31	ZC53S	1200		30	パーシロ	FA AAC	4	C	350	35319
	XGハイブリッド	31	ZC83S	1200	08.10	73	シルバー	FA AAC	4	B	50	37320
	XG-DJE	29	ZC72S	1200		59	パーシロ	FA AAC	4	B		37871
	HV RSセーフティPG	29	ZC53S	1200		103	クロ	AT AAC	4	B		53040
	XG	29	ZC83S	1200		159	シルバー	FA AAC	3.5	C	10	72023
	ハイブリッドML	29	ZC53S	1200		134	パーシロ	FA ***	***		10	98093
	XG	27	ZC72S	1200		46	シルバー	AT AAC	3.5	C	10	30189
	XL-DJE	27	ZC72S	1200		13	レッド	AT AAC	4	B		37886
	XG	27	ZC72S	1200		113	クロ	FA AAC	4	C	69	53033
	RS	25	ZC72S	1200		121	クロ	AT AAC	4	B		90474
	XG	24	ZC72S	1200		63	ブルー	FA AC	3.5	C		90077
	XG	23	ZC72S	1200		77	パーシロ	AT AAC	3	B		90253
	1.2XG	22	ZC71S	1200		89	パーシロ	FA AAC	4	B		90296
		22	ZC72S	1200		71	クロ	AT AC	R	B	10	90653
	スポーツ	20	ZC31S	1600		77	グレー	F5 AAC	R	C		53371
	1.2XG Lパッケージ	20	ZC71S	1200		146	レッド	FA AC	3.5	C	10	90516
	スポーツ	19	ZC31S	1600		116	イエロー	F5 AAC	4	C		53259
	1.5XS	19	ZC21S	1500		57	レッド	FA AAC	4	B		90294
スイフト 5D 4WD	XGハイブリッド	R01	ZD83S	1200		62	クロ	FA AAC	4	B	280	37867
	ハイブリッドML	29	ZD53S	1200		132	シルバー	FA AAC	3.5	C	10	31375
	XG-DJE	27	ZD72S	1200		57	シルバー	FA AAC	4	B		31142
	XG-DJE	25	ZD72S	1200	08.10	78	クロ	FA AAC	***		63	95047
スイフトスポーツ	ベースグレード	R05	ZC33S	1400	08.12	23	イエロー	F6 AAC	3.5	B	490	35200
		R05	ZC33S	1400	10.02	30	パーシロ	F6 AAC	5	A	780	37177
	ベースグレード	R04	ZC33S	1400	09.04	44	パーシロ	FA AAC	5	A	780	37310
	ベースグレード	R02	ZC33S	1400	09.09	9	パーシロ	FA AAC	5	A	850	35626
	セーフティパッケージ	R01	ZC33S	1400		72	クロ	F6 AC	R	B	150	55163
	ベースグレード	R01	ZC33S	1400	08.12	26	イエロー	FA AAC	4.5	B	480	55190
	ベースグレード	29	ZC33S	1400		49	パーシロ	FA AAC	4.5	B	380	55166
	ベースグレード	24	ZC32S	1600		144	レッド	F6 AAC	R	B	33013	
	ベースグレード	24	ZC32S	1600	09.01	100	クロ	F6 AAC	4.5	B		35600
スワッシュ	ベースグレード	22	XB32S	1200		26	ミッド	IA ***	***		30	98020
スーパー	ハイブリッドX	R07	MK94S	660	10.02	6	グリーン	1A AAC	5	A	780	60325
	ハイブリッドG	R07	MK94S	660	10.03	5	パーシロ	1A AAC	4.5	A	480	65103
	ハイブリッドG	R06	MK94S	660	09.05	20	イエロー	1A AAC	4.5	B	400	60039
	ハイブリッドG	R05	MK53S	660		8	パーシロ	AT AAC	5	A	180	65056
	ハイブリッドG	R05	MK53S	660		7	パーシロ	1A AAC	4.5	A	380	65195
	ハイブリッドG	R05	MK53S	660		15	アイボリー	1A AAC	4.5	A	350	65338
	ハイブリッドG	R04	MK53S	660	09.05	24	ピンク	1A AAC	4	B	180	65126
	ハイブリッドX	R03	MK53S	660		14	ブライアン	1A AAC	4.5	B		60365
	ハイブリッドX	R03	MK53S	660		50	ピンク2	1A AAC	4.5	B	350	65145
	HV X UPグレード	R03	MK53S	660		59	パーシロ	AT AAC	3	B		65390
	ハイブリッドX	R01	MK53S	660		56	ピンク2	1A AAC	4	B	280	60040

このリストは参考資料に付き、誤記入等があった場合でも、一切クレームは受け付けません。

車名	グレード	年式	型式	排気量	車検	千Km	M ? 色	シフト/冷房	評価	スタート(千)	出品番号		
ハイブ リット X	R01	MK53S	660	08.07	13	リブ	IA AAC	4.5	B	65227			
ハイブ リット G	R01	MK53S	660	08.07	54	プ	IA AAC	4	B	80	65401		
ハイブ リット X	31	MK53S	660		15	グ	IA AAC	4.5	B	300	31330		
ハイブ リット X	31	MK53S	660		92	プ	IA AAC	4	B	50	60093		
ハイブ リット G	31	MK53S	660		72	ベ	IA AAC	4.5	B	130	65192		
GJMitt	30	MK42S	660		58	プ	AT AAC	4	B	30	60095		
ハイブ リット G	30	MK53S	660		78	グ	AT AAC	4	B	80	65013		
ハイブ リット X	30	MK53S	660	09.10	60	ミ	AT AAC	4	B	100	65128		
X	29	MK42S	660		30	アイ	IA AAC	4	C		63069		
X	29	MK42S	660	08.06	45	ミ	AT AAC	R	B	10	90229		
GJMitt	29	MK42S	660	08.08	112	アイ	IA AAC	4	B		90310		
G	28	MK42S	660		84	シ	IA AAC	4	C		63255		
GJMitt	28	MK42S	660	08.10	103	パ	IA AAC	4	B		65182		
X	28	MK42S	660	09.10	91	ベ	IA AC	R	C		90381		
G	28	MK42S	660		114	ビ	IA AAC	***		44	95005		
X スローパ	27	MK42Sカ	660	08.12	29	ブ	AT AAC	4	B	10	62067		
XJMitt	27	MK32S	660		99	パ	IA AAC	3	C		90187		
X	25	MK32S	660		63	ブ	AT AAC	4	C	10	60059		
X	25	MK32S	660		91	パ	IA AAC	4	B		90272		
スベ ーリア 4WD	ハイブ リット X	R08	MK94S	660	11.03	0	グ	IA AAC	S	A	780	65303	
スベ ーリア 4WD	ハイブ リット X	R01	MK53S	660	08.12	124	ブ	AT AAC	4	B		63094	
スベ ーリア 4WD	ハイブ リット XS	TB	R08	MK54S	660	11.03	0	パ	IA AAC	S	A	1,480	65241
スベ ーリア 4WD	ハイブ リット XS	TB	R08	MK54S	660	11.03	0	パ	IA AAC	S	A	980	65309
スベ ーリア 4WD	ハイブ リット XS	R08	MK94S	660	11.03	0	ク	AT AAC	S	A	980	65364	
スベ ーリア 4WD	ハイブ リット XS	TB	R07	MK54S	660		8	パ	IA AAC	R	B	180	33095
スベ ーリア 4WD	ハイブ リット XS	R07	MK94S	660	10.03	5	パ	IA AAC	4.5	A	880	65246	
スベ ーリア 4WD	ハイブ リット GS	R07	MK94S	660	10.01	0	パ	IA AAC	6	A	680	65462	
スベ ーリア 4WD	ハイブ リット XS	TB	R06	MK54S	660	09.05	9	パ	AT AAC	4.5	B	1,190	60244
スベ ーリア 4WD	ハイブ リット XS	TB	R06	MK54S	660	09.09	14	パ	AT AAC	6	A	790	60302
スベ ーリア 4WD	ハイブ リット XS	R06	MK94S	660		0	ク	AT AAC	4.5	A	1,040	60308	
スベ ーリア 4WD	ハイブ リット XS	TB	R06	MK54S	660	09.12	2	パ	IA AAC	5	A	800	62036
スベ ーリア 4WD	ハイブ リット XS	TB	R05	MK54S	660	08.11	0	パ	IA AAC	6	A	850	60002
スベ ーリア 4WD	ハイブ リット XS	R05	MK94S	660	08.11	6	ク	IA AAC	5	A	980	60321	
スベ ーリア 4WD	ハイブ リット GS	R05	MK53S	660	10.01	18	シ	IA AAC	4.5	B	380	65020	
スベ ーリア 4WD	ハイブ リット XS	R05	MK53S	660		17	ク	IA AAC	3	B	380	65080	
スベ ーリア 4WD	ハイブ リット XS	TB	R05	MK53S	660	08.08	6	パ	AT AAC	4.5	A	280	65202
スベ ーリア 4WD	ハイブ リット XS	R05	MK53S	660	08.11	22	パ	IA AAC	4.5	B	65206		
スベ ーリア 4WD	ハイブ リット XS	R04	MK53S	660		13	ク	IA AAC	4.5	A	840	60220	
スベ ーリア 4WD	ハイブ リット XS	TB	R04	MK53S	660		60	パ	IA ***	***	10	98073	
スベ ーリア 4WD	ハイブ リット XS	TB	R03	MK53S	660	08.09	35	パ	AT AAC	4.5	B	600	60145
スベ ーリア 4WD	ハイブ リット XS	R03	MK53S	660		53	パ	IA AAC	4.5	B	500	60154	
スベ ーリア 4WD	ハイブ リット XS	R03	MK53S	660		44	プ	IA AAC	4.5	B	500	60181	
スベ ーリア 4WD	ハイブ リット XS	R03	MK53S	660		29	ブ	IA AAC	4	C	280	60382	
スベ ーリア 4WD	ハイブ リット XS	TB	R03	MK53S	660		18	ク	IA AAC	4.5	B	600	62058
スベ ーリア 4WD	ハイブ リット XS	R02	MK53S	660	09.01	51	パ	AT AAC	4.5	B	500	60009	
スベ ーリア 4WD	ハイブ リット XS	TB	R02	MK53S	660		32	パ	AT AAC	4.5	B	620	60232
スベ ーリア 4WD	ハイブ リット XS	TB	R02	MK53S	660	09.02	43	プ	IA AAC	4.5	A	480	65009
スベ ーリア 4WD	ハイブ リット XS	TB	R01	MK53S	660		44	ブ	IA AAC	R	D	100	33091
スベ ーリア 4WD	ハイブ リット XS	TB	30	MK53S	660	09.02	52	ク	IA AAC	4	B	180	65414
スベ ーリア 4WD	X	28	MK42S	660	10.02	61	パ	AT AAC	4	B	31327		
スベ ーリア 4WD	TS	27	MK32S	660	09.01	28	パ	IA AAC	3.5	B	90	63003	
スベ ーリア 4WD	JS	27	MK32S	660		57	ク	AT AAC	4	B	20	31015	
スベ ーリア 4WD	J&T	27	MK32S	660		20	レ	AT AAC	4	B	10	60138	
スベ ーリア 4WD	XS	27	MK32S	660		174	グ	AT AAC	3.5	B	10	63244	
スベ ーリア 4WD	XS	27	MK32S	660		135	D	IA AAC	3	C		90061	
スベ ーリア 4WD	TS	27	MK32S	660		106	パ	IA AAC	3.5	C		90651	
スベ ーリア 4WD	TS	26	MK32S	660		65	レ	AT AAC	4	B	10	60087	
スベ ーリア 4WD	XS	26	MK32S	660	09.02	121	パ	IA AAC	4	B		63234	
スベ ーリア 4WD	XS	26	MK32S	660	09.05	84	パ	IA AAC	3.5	C		65118	

このリストは参考資料に付き、誤記入等があった場合でも、一切クレームは受け付けません。

車名	グレード	年式	型式	排気量	車検	千Km	M ? 色	シフト/冷房	評価	スタート(千)	出品番号	
スベ ーリア 4WD	TS	25	MK32S	660	08.07	183	ホ	IA AAC	R	C	10	33007
スベ ーリア 4WD	XS	25	MK32S	660		85	グ	IA AAC	3	C		63067
スベ ーリア 4WD	GS	25	MK32S	660		167	ク	IA AAC	3.5	B	1	90431
スベ ーリア 4WD	ハイブ リット XS	R06	MK94S	660		18	ク	IA AAC	5	A	880	31022
スベ ーリア 4WD	ハイブ リット XS TB	R01	MK53S	660		34	パ	IA AAC	4.5	B	520	65449
スベ ーリア 4WD	XS	25	MK32S	660	08.08	125	パ	IA AAC	4	C	10	63253
スベ ーリア 4WD	ターボ Dカムラ	R08	MK42S	660	08.12	53	パ	IA AAC	R	B	80	33126
スベ ーリア 4WD		29	MK42S	660		93	パ	AT AAC	4.5	B		65382
スベ ーリア 4WD		28	MK42S	660	09.12	51	ク	AT AAC	3.5	B	30	60105
スベ ーリア 4WD	ハイブ リット XZ	R08	MK54S	660	11.02	0	レ	IA AAC	S	A	900	65323
スベ ーリア 4WD	ハイブ リット XZ	R08	MK54S	660	11.02	0	ク	IA AAC	S	A	900	65325
スベ ーリア 4WD	ハイブ リット XZ	R08	MK54S	660	11.02	0	ク	IA AAC	S	A	900	65327
スベ ーリア 4WD	ハイブ リット XZ	R08	MK54S	660	11.02	0	ク	IA AAC	S	A	900	65329
スベ ーリア 4WD	ハイブ リット XZ	R07	MK54S	660	10.04	7	ブ	AT AAC	6	A	980	65026
スベ ーリア 4WD	ハイブ リット XZ	R03	MK53S	660	08.11	42	ク	IA AAC	4.5	B	500	60125
スベ ーリア 4WD	ハイブ リット XZ	R03	MK53S	660	10.04	40	イ	AT AAC	4	B	580	65242
スベ ーリア 4WD	ハイブ リット XZ	R02	MK53S	660	09.01	29	ク	IA AAC	4	B	580	65331
スベ ーリア 4WD	ハイブ リット XZ	R02	MK53S	660	09.01	80	レ	IA ***	***		200	98096
スベ ーリア 4WD	ハイブ リット XZ	31	MK53S	660		41	ブ	IA AAC	4.5	B	110	60196
スベ ーリア 4WD	ハイブ リット XZ	31	MK53S	660		29	グ	AT AAC	4	B		63096
スベ ーリア 4WD	ハイブ リット XZ	R07	MK54S	660	10.03	0	ベ	AT AAC	6	A	950	65074
スベ ーリア 4WD	ハイブ リット XZ	R03	MK53S	660		51	ク	IA AAC	4	B	480	65448
スベ ーリア 4WD	ハイブ リット XZ	31	MK53S	660		51	イ	IA AAC	4	B	400	60037
スベ ーリア 4WD	XF	R06	MK33V	660	08.11	0	パ	IA AAC	6	A	580	65045
スベ ーリア 4WD	XF	R06	MK33V	660	10.01	30	グ	IA AAC	4.5	B	380	65476
スベ ーリア 4WD	ハイブ リット MZ	R06	MA37S	1200		35	グ	AT AAC	4.5	B	850	10
スベ ーリア 4WD	ハイブ リット MZ	R06	MA37S	1200	08.12	16	ク	IA AAC	5	A		37509
スベ ーリア 4WD	G	R05	MA27S	1200	08.12	53	レ	IA AAC	4.5	B	150	30092
スベ ーリア 4WD	ハイブ リット MZ	R05	MA37S	1200	10.04	25	パ	IA AAC	4.5	B	680	35617
スベ ーリア 4WD	G	R05	MA27S	1200	08.12	13	ベ	AT AAC	3.5	B	280	37411
スベ ーリア 4WD	G	R04	MA27S	1200	09.10	39	ク	IA AAC	R	B	80	33012
スベ ーリア 4WD	ハイブ リット MZ	R03	MA37S	1200		34	ク	AT AC	3	B	300	37048
スベ ーリア 4WD		R03	MA37S	1200		19	ウ	AT AC	4.5	B		37268
スベ ーリア 4WD	ハイブ リット MZ	R03	MA37S	1200	10.03	65	シ	IA AAC	4.5	A		37473
スベ ーリア 4WD	ハイブ リット MZ	R03	MA37S	1200		44	シ	IA AAC	3	B	80	37784
スベ ーリア 4WD	ハイブ リット MZ	R01	MA36S	1200		99	パ	IA AAC	4	B	80	37258
スベ ーリア 4WD	GJMitt	27	MA15S	1200		51	レ	AT AC	4	B		30090
スベ ーリア 4WD	X	27	MA15S	1200		83	プ	IA AC	4	B	10	53201
スベ ーリア 4WD	S-DJE	26	MA15S	1200		104	レ	IA AAC	***		63	95037
スベ ーリア 4WD	X-DJE	26	MA15S	1200		193	ブ	IA AC	3.5	C	45	71029
スベ ーリア 4WD	GJMitt	26	MA15S	1200		179	プ	IA AAC	***		63	75016
スベ ーリア 4WD	ハイブ リット MZ	26	MA15S	1200	09.02	82	シ	IA AC	3.5	C		90577
スベ ーリア 4WD	S	25	MA15S	1200		143	パ	IA AAC	3.5	B		90425
スベ ーリア 4WD	ブ	25	MA15S	1200		95	ク	IA AAC	***		63	95088
スベ ーリア 4WD	ブ	24	MA15S	1200	09.03	87	ク	IA AAC	3.5	C	10	90115
スベ ーリア 4WD	S	23	MA15S	1200		77	パ	IA AAC	4	B		53480
スベ ーリア 4WD	S	23	MA15S	1200		304	ウ	IA AC	3.5	C	45	71027
スベ ーリア 4WD	ハイブ リット MZ	R03	MA37S	1200	08.05	46	ウ	IA AAC	4	B	380	37752
スベ ーリア 4WD	ハイブ リット MV	R08	MAD7S	1200	11.03	0	パ	IA AAC	S	A	990	35340
スベ ーリア 4WD	ハイブ リット MV	R07	MAD7S	1200	10.04	19	ク	AT AAC	4.5	B	1,390	87
スベ ーリア 4WD	ハイブ リット MV	R07	MAD7S	1200	10.03	1	グ	IA AAC	6	A	1,380	55018
スベ ーリア 4WD	ハイブ リット MV	R06	MA37S	1200	09.02	13	パ	IA AAC	4.5	B	990	35405
スベ ーリア 4WD	ハイブ リット MV	R03	MA37S	1200		26	プ	IA AAC	3.5	B	450	55059
スベ ーリア 4WD	ハイブ リット SV	R01	MA36S	1200		81	グ	IA AAC	4.5	B	80	31078
スベ ーリア 4WD	ハイブ リット SV	29										

APRILフェスタ2

第 1298 回 2026年 4月25日 開催

55ページ

車名	グレード	年式	型式	排気量	車検	千Km	M ? 色	シフト/冷房	評価	スタート(千)	出品番号
ツイン	ガソリンV	15	EC22S	660		45	レッド2	FA AC	4 B	50	65006
バスラ	タワイルドターボ	R08	MR52S	660	11.03	0	ホワイト2	IA AC	S A	990	31302
	タワイルド	R07	MR92S	660	10.08	0	ブルー2	IA ナシ	S A	680	62030
	ハイブリッドG	R07	MR92S	660	10.02	9	グリーン2	IA AAC	5 A	580	65223
	タワイルド	R07	MR92S	660	10.06	4	ベージュ2	IA AAC	6 A	900	65264
	ハイブリッドG	R07	MR92S	660	10.10	0	ブルー2	AT AAC	S A	450	65345
	タワイルド	R07	MR92S	660	10.01	0	ブルー	IA AAC	6 A	780	65361
	タワイルドターボ	R07	MR52S	660	10.03	6	ベージュ2	IA AAC	6 A	770	65363
	ハイブリッドターボ	R07	MR52S	660	10.05	4	ブルー2	AT AAC	6 A	400	65392
	タワイルド	R06	MR92S	660	09.09	0	オレンジ2	IA AC	5 A	980	60257
	ジスタイル2ターボ	R06	MR52S	660	09.01	4	ベージュ2	AT AAC	4.5 B	940	60272
	ハイブリッドX	R05	MR92S	660	10.01	32	グリーン	IA AAC	3 B	380	65048
	ジスタイル2ターボ	R05	MR52S	660	08.09	13	グリーン2	IA AAC	4.5 A	65155	
	ハイブリッドG	R05	MR92S	660	08.07	33	ミッドロ	IA AAC	4.5 A	180	65170
	ハイブリッドX	R05	MR92S	660		25	オレンジ2	AT AAC	5 A	300	65384
	ジスタイル2	R04	MR92S	660	09.07	30	ブルー2	IA AAC	4 B	650	31325
	ジスタイル	R04	MR92S	660	09.11	43	ブルー2	IA AAC	4.5 B	500	31333
	ジスタイル2ターボ	R04	MR52S	660	09.04	19	ブラウン	IA AAC	R B	490	33046
	ハイブリッドG	R04	MR92S	660	09.02	12	レッド2	IA AAC	4 B	60005	
	ジスタイル	R04	MR92S	660	09.02	53	レッド2	IA AAC	4.5 B	500	60199
	ジスタイル2ターボ	R04	MR52S	660		23	ブルー2	IA AAC	4.5 B	280	60201
	ジスタイル	R04	MR92S	660	09.05	34	レッド2	IA AAC	4.5 A	460	65104
	ハイブリッドX	R04	MR92S	660		44	パールシロ2	IA AAC	4.5 B	600	65164
	ハイブリッドG	R04	MR92S	660	09.08	31	ブルー	IA AAC	4.5 B	280	65180
	ジスタイル2	R04	MR92S	660		42	ブラウン2	AT AAC	4.5 B	600	65487
	ハイブリッドターボ	R03	MR52S	660		16	オレンジ2	IA AAC	4.5 B	380	60012
	ジスタイル	R03	MR92S	660		9	レッド2	IA AAC	4 B	480	65046
	ハイブリッドG	R03	MR92S	660		16	ブルーM2	IA AAC	3 B	80	65058
	ハイブリッドX	R03	MR92S	660	10.04	83	ブルー2	IA AAC	4.5 B	80	65228
	ハイブリッドX	R03	MR92S	660	08.08	37	パール	IA AAC	4.5 B	65290	
	ジスタイルターボ	R03	MR52S	660		27	ミッドロ2	AT AAC	4.5 B	580	65322
	ハイブリッドG	R02	MR92S	660	10.01	48	レッド2	IA AAC	4.5 B	300	60052
	ハイブリッドX	R02	MR92S	660	09.06	39	パール	IA AAC	4 B	150	60281
	ハイブリッドX	R02	MR92S	660	09.11	122	オレンジ2	IA AAC	4 B	65015	
	J	R01	MR41S	660		51	ブルー2	IA AAC	3.5 B	65402	
	J	31	MR41S	660		51	レッド	IA AAC	4.5 B	380	65007
	ジスタイル3ターボ	30	MR41S	660		48	ブラウン2	IA AAC	4.5 B	350	60410
	ジスタイル3	30	MR41S	660	09.10	91	ブラウン2	IA AAC	4.5 B	80	65245
	G	29	MR41S	660		100	パール	IA AAC	4.5 B	65119	
	G	29	MR41S	660	10.02	41	ベージュ2	IA AAC	4.5 B	80	65146
	ジスタイル2	29	MR41S	660		45	レッド2	IA AAC	R C	150	72022
	X	28	MR41S	660	09.04	128	グリーン	IA AAC	4 B	10	63032
	G	28	MR41S	660		90	レッド	IA AAC	3 B	63112	
	ジスタイル2ターボ	28	MR41S	660	09.03	93	イエロ2	AT AAC	R C	63246	
	ジスタイル2	28	MR41S	660	09.12	79	クロ2	AT AAC	4 B	100	65025
	G	27	MR41S	660		65	ピンク2	AT AAC	R B	10	60023
	ジスタイル	27	MR41S	660		64	レッド2	AT AC	4 B	60126	
	G	27	MR41S	660		49	ピンク2	AT AAC	4 B	10	60195
	G	27	MR31S	660	08.06	90	レッド2	IA AAC	3 C	10	63124
	X	27	MR41S	660		113	ピンク2	AT AAC	3.5 C	10	63219
	Xターボ	27	MR31S	660	08.07	70	ブルー2	AT AAC	4 C	65079	
	ジスタイル	27	MR31S	660		48	グリーン2	IA AAC	3.5 C	30	65157
	ジスタイル	27	MR31S	660	09.03	60	レッド2	IA AAC	4 B	30	65186
	G	27	MR41S	660		133	クロ	IA AAC	4 B	90548	
	ジスタイル	27	MR31S	660		160	レッド2	AT AAC	3.5 C	90600	
	X	26	MR31S	660	09.04	128	レッド	IA AC	4 C	10	63260
	X	26	MR31S	660		92	ピンク2	AT AC	R C	60	71058
	G	26	MR31S	660	09.05	122	ブラウン	IA AAC	4 C	90060	
	G	26	MR31S	660		162	ホワイト	IA AC	3.5 B	20	90269
バスラ 4WD	ジスタイル2ターボ	R05	MR52S	660		11	*パール2	AT AAC	R B	380	62035

車名	グレード	年式	型式	排気量	車検	千Km	M ? 色	シフト/冷房	評価	スタート(千)	出品番号
	ハイブリッドターボ	R03	MR52S	660		6	イエロ2	IA AAC	4.5 B	670	65249
	ハイブリッドX	R03	MR92S	660		31	グリーン	IA AAC	3 B	280	65395
	ハイブリッドターボ	R02	MR52S	660	08.10	58	オレンジ2	IA AAC	4.5 A	480	60016
	X	29	MR41S	660		144	レッド2	AT ***	***	1	98080
	G	28	MR41S	660	09.08	50	レッド2	IA AAC	4.5 B	250	65212
バレット	XS	21	MK21S	660	08.12	34	コン	AT AC	3.5 B		63218
	G	21	MK21S	660		50	ベージュ	IA AC	3.5 B		90398
	TS	20	MK21S	660		109	シルバー	IA AAC	R B	1	90018
バレットSW	リミテッド2	24	MK21S	660		53	シルバー	IA AAC	4.5 B	10	60132
	リミテッド	23	MK21S	660	08.11	90	シルバー	IA AAC	4 B	10	60140
	XS	23	MK21S	660		59	シルバー	IA AAC	4 B	10	60182
	TS	22	MK21S	660	09.12	32	パール	IA AAC	4 C		90588
ラフティ	2.0S	22	SC26	2000		106	グレー	IA AAC	***	93	95010
ワゴンR 5D	ハイブリッドZX	R08	MH95S	660	11.03	0	パールシロ	IA AAC	S A	390	31018
	ハイブリッドZX	R08	MH95S	660	11.03	0	パール	IA AAC	S A	990	31188
	ZL	R08	MH85S	660	11.04	0	パール	IA AAC	S A	600	65328
	ハイブリッドZX	R08	MH95S	660	11.04	0	パール	IA AAC	S A	890	65428
	ハイブリッドFX	R03	MH95S	660		3	ブルー	IA AAC	5 A		60003
	FA	R03	MH85S	660	09.01	31	ホワイト	IA AC	4.5 B	30	60080
	ハイブリッドFX	R03	MH95S	660		37	クロ	IA AAC	4.5 B	180	62015
	FA	R03	MH85S	660		17	シルバー	AT AC	4 B	100	62032
	FA	R03	MH85S	660		58	ホワイト	IA AC	4.5 B	10	62038
	HV FXセーフィPG	R01	MH55S	660	08.09	90	クロ	IA AAC	3.5 B		63064
	FA	R01	MH35S	660		110	クロ	F5 AC	3.5 C	10	63188
	HV FX	R01	MH55S	660		109	ブルー	IA AAC	3 C		63262
	HV FZセーフィPG	R01	MH55S	660		58	クロ	IA AAC	R C		63277
	HV FXセーフィPG	31	MH55S	660		52	シルバー	IA AC	4.5 B	10	60078
	HV FX	31	MH55S	660		46	クロ	AT AAC	4 B	10	60155
	HV FX	31	MH55S	660		95	クロ	IA AAC	4 B	10	63048
	HV FZ	31	MH55S	660		111	クロ	AT AC	***	44	95107
	HV FX	31	MH55S	660		124	クロ	AT AC	***	44	95108
	HV FX	30	MH55S	660	08.11	106	クロ	IA AAC	4 B		63004
	HV FZ	30	MH55S	660	09.05	81	パール	IA AAC	4.5 B		65349
	HV FX	30	MH55S	660	09.01	128	シルバー	AT AAC	4 B	15	90413
	FA	29	MH35S	660		32	シルバー	AT AC	4 B	10	60061
	HV FXセーフィPG	29	MH55S	660		30	ブラウン	IA AAC	4 B	80	60086
	HV FZセーフィPG	29	MH55S	660		37	オレンジ	IA AAC	R B	65	60357
	HV FX	29	MH55S	660	08.09	19	ホワイト	AT AAC	3.5 B		63002
	HV FX	29	MH55S	660		105	パールシロ	AT AAC	R B		63145
	HV FXセーフィPG	29	MH55S	660	08.07	124	パールシロ	IA AAC	4 B		65034
	FA	28	MH34S	660		48	ホワイト	IA AC	4.5 B	30	62079
	FXリミテッド	28	MH44S	660	09.05	158	パールシロ	IA AAC	3 C		90254
	FX	27	MH34S	660		37	シルバー	IA AAC	4 B	10	60116
	FA	27	MH34S	660		70	シルバー	IA AC	4.5 B		63075
	FX	27	MH34S	660		64	ブルー	IA AAC	3 B		63116
	FA	27	MH34S	660		39	ブラウン	AT AC	4 B	10	63169
	FA	27	MH34S	660		21	シルバー	IA AC	4 B	10	65171
	FX	27	MH34S	660		69	ホワイト	AT AAC	3.5 B		90148
	FX	27	MH34S	660	09.02	84	ホワイト	AT AAC	4 B		90347
	FZ	27	MH44S	660	08.07	47	ブルー	IA AAC	R C		90450
	20THキネンジャ	26	MH34S	660		168	レッド	IA AAC	R C		90189
	FX	25	MH34S	660		60	パール	IA AAC	4.5 B	10	60265
	FXリミテッド	25	MH34S	660		82	クロ	AT AAC	3.5 C	30	63050
	FX-E	25	MH34S	660	08.12	90	クロ	IA AAC	3.5 C		63108
	20THキネンジャ	25	MH34S	660	08.05	10	レッド	AT AAC	3.5 B	10	63160
	20THキネンジャ	25	MH34S	660		53	ブラウン	IA AAC	3.5 B		63205
	FXリミテッド	25	MH34S	660		141	クロ	IA AAC	3.5 C		90287
	FX	25	MH34S	660		46	シルバー	IA AAC	4 B		90491
	フクシ	24	MH34S	660		70	シルバー	IA AAC	R B		63161
	FXリミテッド	24	MH34S	660		59	シルバー	AT AAC	4 C	10	63252

このリストは参考資料に付き、誤記入等があった場合でも、一切クレームは受け付けません。

このリストは参考資料に付き、誤記入等があった場合でも、一切クレームは受け付けません。

車名	グレード	年式	型式	排気量	車検	千Km	M ? 色	シフト冷房	評価	スタート(千)	出品番号
	FX	24	MH23S	660	09.07	63	シルバー	IA AC	3.5 C		90037
	FXリミテッド	24	MH23S	660		72	シルバー	IA AAC	3 B		90053
	FX	24	MH23S	660	09.06	55	グリーン	IA ***	***		98012
	FXリミテッド	23	MH23S	660		46	パープル	IA AAC	4.5 B	10	60031
	フクシ	23	MH23Sカイ	660		32	ホワイト	IA AC	4 B	10	60075
	FX	23	MH23S	660		55	パール	IA AC	4.5 B	10	60180
	FX	22	MH23S	660	09.01	45	ホワイト	F5 AC	3 B	10	63143
	FX	22	MH23S	660	09.02	160	クロ	AT AC	***	44	95002
	FX	22	MH23S	660		67	シルバー	AT AC	***	44	95044
	FXリミテッド	22	MH23S	660		121	パールシロ	IA AAC	***	44	95063
	FXリミテッド 2	21	MH23S	660		103	パープル	IA AAC	3.5 C	27	71003
	スティングレーDI	20	MH22S	660		157	クロ	AT AAC	***	44	95007
	スティングレーT	19	MH22S	660		123	クロ	CA AAC	R C	27	71033
	FX	19	MH22S	660		106	パール	AT AC	4 C		90074
	FT-Sリミテッド	19	MH22S	660	08.06	53	シルバー	CA AC	***	44	95061
	FX	18	MH21S	660		151	シルバー	AT AC	***	38	75013
	FX	17	MH21S	660	08.08	59	クロ	CA AC	R C		90460
	FX-Sリミテッド	17	MH21S	660	09.04	149	パール	AT AC	***	44	95059
	FXリミテッド	16	MH21S	660		109	クロ	AT AC	***	38	75001
		16	MH21S	660		135	ホワイト	AT	***	44	95022
	N-1	15	MC22S	660		177	ホワイト	CA AC	***	38	75002
	ワゴンR 5D 4WD	FXリミテッド	25	MH34S	660	134	パープル	IA AC	3 C	20	90267
	ワゴンRカスタムZ	HV ZX アップグレード	R07	MH95S	660	10.12	1	パール	IA AAC	S A	990 65140
		アップグレード ZX	R07	MH95S	660	10.12	1	パール	IA AAC	S A	880 65142
	ワゴンRスティングレー	ハイブリッド T	R02	MH55S	660	09.03	29	レッド	IA AAC	4.5 B	60433
		ハイブリッド X	29	MH55S	660		33	パールシロ	IA AAC	4.5 B	50 31093
		ハイブリッド T	29	MH55S	660		141	クロ	IA AAC	4 B	63029
	L	29	MH35S	660		157	クロ	IA AC	***	44	95101
	X	27	MH44S	660		54	レッド	AT AAC	4.5 B	10	60070
	X	27	MH44S	660	08.10	60	グレー	IA AAC	4 B	10	60073
	X	26	MH44S	660	09.09	43	パール	IA AAC	4 B	80	65358
	X	26	MH34S	660	09.03	34	グレー	AT AAC	3.5 B	10	90119
	X	25	MH34S	660		40	クロ	AT AAC	3.5 B	10	60143
	T	25	MH34Sカイ	660	08.05	89	パールシロ	AT AAC	4 B	63102	
	X	25	MH34S	660	08.08	65	パープル	IA AAC	R B	63181	
	X	25	MH34S	660		160	クロ	IA AAC	R C	90099	
	T	25	MH34S	660	08.09	59	レッド	AT AC	3.5 B	10	90123
	X	24	MH34S	660		43	レッド	IA AAC	3.5 C	30	63168
	リミテッド 2	24	MH23S	660	09.08	58	クロ	IA AAC	***	44	95012
	リミテッド 2	23	MH23S	660	08.11	83	クロ	AT AC	3 C		90130
	T	22	MH23S	660	09.09	56	パールシロ	AT AAC	R C		90199
	X	22	MH23S	660		152	パープル	IA AAC	***	44	95033
	X	21	MH23S	660		128	グレー	IA AC	3.5 B	10	90432
	X	21	MH23S	660		107	シルバー	IA AC	3.5 B	10	90439
	TS	20	MH23S	660		190	クロ	IA AC	R C	27	71041
	ワゴンRスマイル	ハイブリッド S	R07	MX91S	660	10.03	8	グレー2	AT AAC	6 A	870 60313
		クリムコート	R07	MX91S	660		0	ベージュ2	IA AAC	S A	690 60328
		ハイブリッド X	R07	MX91S	660	10.06	1	コン	AT AAC	4.5 A	700 65365
		ハイブリッド X	R07	MX91S	660	10.04	2	パール	AT AAC	6 A	700 65370
		ハイブリッド S	R07	MX91S	660	10.05	5	ブルー2	AT AAC	6 A	650 65380
	G	R07	MX81S	660	10.02	3	ブルー	AT AAC	6 A	500 65386	
	ハイブリッド S	R07	MX91S	660	10.05	2	ブルー	AT AAC	5 A	600 65394	
	ハイブリッド X	R07	MX91S	660	10.05	4	ベージュ2	AT AAC	5 A	700 65398	
	ハイブリッド S	R07	MX91S	660	10.09	1	ベージュ2	AT AAC	6 A	600 65404	
	ハイブリッド S	R07	MX91S	660	10.06	2	ブルー	AT AAC	S A	650 65406	
	ハイブリッド S	R07	MX91S	660	10.04	2	ベージュ2	AT AAC	6 A	600 65408	
	ハイブリッド S	R06	MX91S	660	09.12	0	ブルー2	IA AC	6 A	690 60082	
	ハイブリッド S	R06	MX91S	660	09.10	0	オレンジ	IA AC	6 A	58 65498	
	ハイブリッド Sリミテ	R05	MX91S	660	08.09	30	グレー2	IA AAC	5 A	500 65036	
	ハイブリッド X	R04	MX91S	660	09.08	55	ブルー2	IA AAC	3.5 B	390 65083	

このリストは参考資料に付き、誤記入等があった場合でも、一切クレームは受け付けません。

車名	グレード	年式	型式	排気量	車検	千Km	M ? 色	シフト冷房	評価	スタート(千)	出品番号
	ハイブリッド X	R03	MX91S	660	08.12	39	ブルー2	IA AAC	4.5 B	380	65096

日本(いすゞ)

エルフラック	Wキャブ	29	NHR85A	3000		66	ホワイト	F5 AC	4 C	780	40059
	フェイス	12	NKR66EA	4300		145	ホワイト	MT ***	***		98125
エルフラック 2D	セキサイ	R05	NPR88AN	3000	08.07	23	ホワイト	6 AC	4 C	5,980	41026キ
		28	NJR85A	3000		675	ブルー	F5 ***	***	100	98097
	クレーン	27	NPR85YN	3000		160	ホワイト	F6 AC	3 C	2,000	40026キ
	セキサイ	25	NPR85YN	3000		84	ホワイト	F6 AC	3.5 C	3,250	41023
	レイトクレイゾウ	25	NHR85AN	3000		118	ホワイト	F5 ***	***		98063
	ダンプ	07	NKR66ED	4300		265	ホワイト	MT AC	3 C	500	73026
		05	NHR55EA	2800		185	ホワイト	F5 AC	3.5 C		40124
ビッグホーン5D4W	ブレイブルロング	14	UBS73GW	3000		229	グリーン2	AT AC	3.5 C	30	30

日本(日野)

セレガ		24	RU1ESBA	13L		999	* シンシヨク	16 AC	3.5 C	480	73007
デュトロ 2D	セキサイ	R07	XZU605M	4000	09.08	0	ホワイト	F6 AC	S A	3,450	41009キ
デュトロ 4D	セキサイ	R08	XZU723N	4000	10.03	0	ホワイト	F6 AC	S A	7,000	40042キ
ヒルソング	ダンプ	03	FD3HDAD	7400		239	ホワイト	F5 AC	3 D		40070
ヒルソング 2D	セキサイ	R03	FD2ABA	5100		169	ホワイト	F6 AAC	3.5 B	5,000	41019キ
	ベース クレーン	18	FD8JLWA	7600	09.02	635	ホワイト	F6 AC	3 D	1,000	40024キ
リエッセ2 2D	GX	R02	XZB70M	4000		138	シルバー	MT AAC	4 B	4,000	41027

日本(ミツオカ)

ラセード		03	PS13カイ	2000		104	ホワイト	FA AC	4 B	180	37706
------	--	----	--------	------	--	-----	------	-------	-----	-----	-------

日本(三菱ふそう)

キャンター		15	FE82EEV	5200		571	* ホワイト	6 ***	***	50	98137キ
キャンター 2D	セキサイ	R07	FEB80	3000	09.12	0	ホワイト	MT AC	S A	6,500	40063キ
		R07	FBA20	3000	09.11	0	ホワイト	5 AC	5 A	2,900	40115キ
		R07	FBA20	3000	09.11	0	ホワイト	AT AC	S A	3,000	40118キ
	セキサイ	R07	FEB80	3000	09.12	0	ホワイト	MT AC	S A	6,480	41004キ
	セキサイ	R07	FEB80	3000	09.11	0	ホワイト	MT AC	S A	6,480	41006キ
	ダンプ	R07	FBA60	3000	09.12	0	ホワイト	15 AC	6 A	3,250	41010キ
	セキサイ	R07	FEB80	3000	09.12	0	シルバー	5 AC	S A	6,480	41069キ
		R01	FBAV0	3000		59	ホワイト	15 AC	3.5 C	800	41028
	ベースグレード	27	FBA20	3000		216	ホワイト	F5 AC	3.5 C		40071
		27	FEB80	3000	09.03	134	クロ	AT AC	R C	650	41025
		23	FEA50	3000		180	ホワイト	AT AC	3.5 D		90344
		08	FB511B	2800		311	ホワイト	F5 AC	3 C		73027
キャンター 4D	ゼンデッシュイPゲート	R08	FBA20	3000	09.01	0	ホワイト	MT AC	S A	3,680	41008キ
	Wキャブ	21	FE70BS	3000		56	ホワイト	15 AC	3.5 C		40067

アメリカ(キャデラック)

キャデラック ATSカーベ	フレスラム	27	DL	2000		111	クロ	AT AAC	4 C	100	80300
キャデラック イスカレー4W	ブラチナム	29	DL	6200		103	クロ	AT AAC	4 C	2,780	80011
		23	HL	6200	08.07	114	* パール	AT AAC	R C		53092
キャデラック ATS	ラグジュアリー	27	DL	2000		157	シルバー	AT AAC	3.5 B		53038
	ラグジュアリー	25	DL	2000		63	ブロン	FA AAC	4 B	50	80096
キャデラック CTS	3.0T レミアム	23	11DL	3000		116	クロ	FA AAC	3.5 B	30	53297

アメリカ(シボレー)

このリストは参考資料に付き、誤記入等があった場合でも、一切クレームは受け付けません。

車名	グレード	年式	型式	排気量	車検	千Km	M ? 色	シフト	冷房	評価	スタート(千)	出品番号
CVL コルベットCP	エディションサウザン	R06	DR	6200	09.09	11	シルバー	FA AAC	4.5 B	7.680	82427	キ
CVLシルバード4W		23	HL	4800	08.11	37	クロ	CA AC	4.5 B	1.680	73005	

アメリカ (リンカーン)

リンカーンナビゲータ		18	L	5400		87	クロ	CA AC	3.5 C			90190
------------	--	----	---	------	--	----	----	-------	-------	--	--	-------

アメリカ (フォード)

FO エクスプローラ4W		28	L	6800		158	M * 黒	AT AC	3 C			53227
FO マスタング CP	V67 レミアム	19	HL	4000		88	ホワイト	FA AC	4 C	180		80240
FOエクスプローラ4W	XLT	21	09HL	4000		75	クロ	FA AC	4 B			80439
FOエクスプローラ5D	XLTエッジ	28	DL	2300	09.04	143	パー	FA *** **				98013
	XLTエッジ	27	DL	2000		49	クロ	FA AAC	4.5 B	480		80244
	XLTエッジ	27	DL	2300	08.12	80	パー	FA AAC	4 B	800		80250
	リミテッド	25	L	2000	08.12	57	クロ	AT AAC	4.5 B	350		80286

アメリカ (クライスラー)

クライスラー 300	300リミテッド+	27	DR	3600		94	クロ	FA *** **			8	98136
------------	-----------	----	----	------	--	----	----	-----------	--	--	---	-------

アメリカ (クライスラー・ジープ)

クライ J Gチェロキ4W	リミテッド 2.0L	R05	DR	2000	08.07	32	グレー	FA AAC	4.5 B	3,180		80384
	リミテッド	R01	DR	3600	08.05	42	グレー	FA	4.5 B			85045
	サット	29	DR	3600		103	クロ	FA AAC	4 B	450		81105
	リミテッド	27	DR	3600		98	クロ	FA AAC	4.5 B	180		80176
	ラレード	25	DR	3600	08.09	99	ホワイト	FA AAC	4 C	30		82606
	ラレード	24	12DR	3600		139	クロ	FA AC	4 B	53235		
	オパ	19	06DR	5700	08.06	212	ホワイト	FA AAC	3.5 C	1		90205
クライ J コマンダ4W	オーバ	R07	24DR	2000	10.04	10	ガンメタ	FA AAC	4.5 A	2,880		82224
	リミテッド	R06	R	2000		0	パールシロ	AT *** **		1,800		98017
	リミテッド	R05	DR	2000	08.12	29	クロ	FA AAC	4 B	2,380		82196
クライ J コンパ 4W	リミテッド	R03	DR	2400		32	ホワイト	FA AAC	4.5 B	880		80079
	リミテッド	R03	DR	2400		39	レッド	FA AAC	4.5 B	1,380		80252
	リミテッド	R03	DR	2400		54	ブルー	FA AAC	4 B	650		80303
	リミテッド	R03	DR	2400	08.11	104	ホワイト	FA AAC	4 B	400		80308
	リミテッド	R03	R	2400	08.08	38	ホワイト	AT AAC	4 B	1,380		80345
	リミテッド	30	DR	2400	09.06	63	クロ	FA AAC	4 B			82060
	スボ	28	DR	2400		71	クロ	FA AC	4 C	100		80208
クライ J コンパ ス	ナイト	R05	22DR	2400		7	グレー	FA AAC	5 A	1,680		82220
	ナイト	30	DR	2400	09.09	66	パール	FA AAC	4.5 B	250		80347
	スボ	29	17DR	2000	08.07	76	クロ	FA AAC	4 C	1		53148
クライ J チェ5D4W	ロン	R03	DR	2400	08.11	18	クロ	FA DAA	4.5 B	680		82007
	トレイル	29	DR	3200		88	ホワイト	FA AAC	3 B	50		80320
クライ J チェロキ5D	ロン	30	DR	2400		87	ホワイト	FA AAC	4.5 B	300		80146
クライ J グラデ 4W	ルビ	R06	DR	3600	08.10	3	クロ	FA AAC	5 A	5,080		81016
	ルビ	R04	22DR	3600	08.06	19	グリーン	FA AAC	4.5 B	3,980		81082
クライ J ラングラ4W	ルビ	R02	DR	3600	09.11	12	グレー	AT AAC	4.5 B	3,500		81019
	ブ	R02	DR	3600	09.07	56	クロ	AT AAC	4.5 B	1,680		82040
	サハラ	25	DR	3600		59	クロ	FA AC	4 B	680		80290
	マウン	24	DR	3600	08.11	102	イエ	FA AAC	3.5 B	380		81062
クライ J レネゲード	リミテッド	R05	DR	1300		22	ホワイト	FA AAC	4.5 B	1,580		80318
	リミテッド	R05	23DR	1300		33	ホワイト	FA AAC	4.5 B	1,380		81051
	リミテッド	R04	DR	1300		22	クロ	FA AAC	4.5 B	1,380		80222
	ロン	R04	R	1300		20	クロ	FA AAC	4 B	780		81033
	リミテッド	R03	DR	1300		26	グレー	FA AAC	4.5 B	1,100		80327
	リミテッド	R03	DR	1300		34	クロ	FA AAC	4 C	780		80364
	リミテッド	R03	DR	1300		51	ホワイト	FA AC	4 B	380		80446

リミテッド	R03	DR	1300		49	グレー	AT AAC	4.5 B		990		81085
リミテッド	R03	DR	1300	08.06	27	ブルー	FA DAA	4 B		780		81094
ナイト	R03	21DR	1300	08.09	12	グレー	FA AAC	4.5 B		880		82214
80TH	R03	DR	1300		29	グレー	FA AAC	4.5 B	1,500			82442
リミテッド	R02	DR	1300	09.01	78	ホワイト	FA AAC	R B		180		80192
ナイト	R02	R	1300		22	グレー	AT AAC	4.5 B	1,000			82217
スレート	R02	DR	1300	09.09	63	ブルー	FA AAC	4.5 B		680		82334
リミテッド	R01	DR	1300		64	ホワイト	AT AAC	4.5 B		500		80130
リミテッド	R01	19DR	1300		133	ホワイト	FA AAC	4 B		80		81004
セ	R01	DR	1400		95	クロ	FA AAC	3.5 C		180		80294
ナイト	R03	DR	1400		54	グレー	AT AAC	4.5 B		750		81088
セ	R03	DR	1400		98	グレー	FA AAC	4 C		82286		
ロン	R03	DR	1400	08.07	43	レッド	AT AC	4.5 B		90193		
クライ	R07	DR	2000	10.05	6	ホワイト	FA AAC	4.5 A	4,880			82160
クライ	R05	DR	2000	10.02	34	ホワイト	FA AAC	4.5 B	3,300			80018
サン	R05	DR	3600	08.10	10	グレー	AT AC	5 A	3,980			82359
ルビ	R04	23DR	2000	09.12	55	グレー	FA AAC	4.5 B	3,380			82218
ルビ	R04	DR	3600	09.01	21	グレー	FA AAC	4.5 B	3,850			82336
ス	R03	DR	3600	09.05	90	フィン	FA AAC	4.5 B	1,880			81044
サハラ	R03	DR	3600	08.12	27	クロ	AT AAC	4.5 B	2,980			82533
サハラ	R01	DR	3600		65	クロ	FA AAC	4.5 B	2,150			82396
サハラ	30	DR	3600		47	ホワイト	FA AAC	4.5 B	980			82298
サハラ	29	DR	3600		101	ホワイト	FA AAC	4 B	690			81115
サハラ	29	DR	3600	08.10	36	クロ	FA AAC	4.5 B	1,080			82492
サハラ	27	DR	3600	08.10	94	ゲン	FA AAC	3.5 B		80337		
ス	27	DR	3600		94	グレー	FA AAC	3.5 C	350			80339
ス	27	15DR	3600	08.07	108	グリーン	AT AAC	4 B	700			82025
サハラ	25	DR	3600		78	ホワイト	AT AAC	4.5 B	880			82276
クライ	30	DR	2400		55	クロ	FA AAC	4 B	350			80330
トレ	29	DR	2400	08.09	103	ホワイト	FA AAC	3.5 B	50			53156
トレ	28	DR	2400		106	ホワイト	FA AAC	4 C		90033		
トレ	28	R	2400		122	ホワイト	FA AAC	***		61		95092

アメリカ (ダッジ)

ダ	SRT8	R25	12HL	6400		107	イエ	AT AAC	4 B	1,250		85030
ダ	L			3600		84	クロ	AT AC	3.5 C			90242

アメリカ (アメリカトヨタ)

ト	28	16 L	5700	08.07	76	ブルー	AT AC	4.5 B	2,480			80013
---	----	------	------	-------	----	-----	-------	-------	-------	--	--	-------

アメリカ (テスラ)

テ	R04	DR	EV	09.06	33	パー	AT AAC	4.5 B	880			82104
テ	R04	DR	EV	09.03	32	ホワイト	AT AAC	5 A	1,500			82398
テ	R03	DR	EV	08.12	48	ガン	CA AAC	4 B	650			82279
テ	R03	R	EV		97	クロ	CA AAC	4 B	490			82221
テ	R05	R	EV	10.02	45	パール	CA AAC	4.5 B	1,000			82244
テ	R06	DR	EV	09.11	21	パー	AT AAC	5 A	1,980			82052
テ	R04	DR	EV		40	グレー	AT AAC	4.5 A	1,980			82036

ドイツ (メルセデス・ベンツ)

MB	01	R	2000		32	レッド	AT *** **					98118
MB	R04	DR	1400	09.02	18	ホワイト	CA AAC	5 A	1,880			80377
	R04	DR	2000	09.02	25	クロ	CA AAC	4.5 B	1,480			82568
	R03	DR	1400	10.01	39	グレー	CA AAC	5 A	1,380			80016

このリストは参考資料に付き、誤記入等があった場合でも、一切クレームは受け付けません。

このリストは参考資料に付き、誤記入等があった場合でも、一切クレームは受け付けません。

APRILフェスタ2

第 1298 回 2026年 4月25日 開催

58ページ

車名	グレード	年式	型式	排気量	車検	千Km	M?色	シフト	冷房	評価	スタート(千)	出品番号	
		R03	DR	2000		53	ホワイト	AT	AC	4.5 B	1,200	82615	
	A200D	AMG	R02	R	2000	09.02	29	ホワイト	CA	AA	5 A	990	82482
	A200D	AMG	R02	DR	2000	09.06	55	クロ	CA	AA	4 B		82558
	A200D	AMG	R01	R	2000		44	シルバー	CA	AA	R B		90374
	A180	スタイルAMG	31	DR	1400	08.08	56	ホワイト	CA	AA	4 B	780	82299
	A180	エディション	30	DR	1400	09.12	38	グレー	CA	AA	4.5 B	1,080	80178
	A180	スポーツ	29	DR	1600	08.07	57	グレー	CA	AA	4 C	180	80076
	A180		28	DR	1600	09.12	74	シルバー	CA	AA	3.5 C		82390
	A180		27	DR	1600		100	ホワイト	CA	AA	4 C		53015
	A180	スポーツ	27	DR	1600	08.08	45	レッド	CA	AA	4 B	230	81114
	A180	スポーツ	25	DR	1600		85	シルバー	CA	AA	3.5 B		80164
	A180	ブルズホーン	25	DR	1600		31	ホワイト	CA	AA	4.5 B	100	80402
	A180	ブルズホーン	25	13DR	1600		34	ホワイト	CA	AA	3.5 B	200	82305
	A180	ブルズホーン	20	R	1700		118	クロ	AT	AC	R C	37	71022
MB	Aクラスセダン	A200DセダンAMG	R03	21DR	2000		22	ホワイト	CA	WA	4.5 B	1,690	81116
		A180	R02	DR	1400	10.01	25	クロ	CA	AA	4.5 B		82506
		A180	R01	DR	1400	08.12	16	シルバー	CA	AA	4.5 B	580	82589
MB	Aクラスセダン4W	A250	R02	DR	2000		25	パールシロ	CA	AA	4.5 B	1,380	80138
MB	Bクラス	B200D	R04	DR	2000		30	クロ	CA	AA	4 B	800	80422
	B200D	R03	DR	2000	08.05	61	ホワイト	CA	AA	4.5 B	600	80047	
	B180	R03	DR	1400		56	ホワイト	CA	AA	4 B	790	80127	
	B180	R01	R	1400		24	レッド	CA	AA	3.5 B	700	80334	
	B180	R01	DR	1400		33	レッド	CA	AA	3.5 B	390	82449	
	B180	レーダーセブ	30	DR	1600	09.10	54	ブラウン	CA	AA	4.5 B	100	80043
	B180	レーダーセブ	30	DR	1600	09.12	35	シルバー	CA	AA	4 B	250	82097
	B180		29	DR	1600		39	クロ	CA	AA	4 C		81090
	B180	スポーツ	28	DR	1600		90	クロ	CA	AA	4.5 B	50	80189
	B180		28	DR	1600		57	ホワイト	CA	AA	4.5 B		82155
	B180	ブルズホーン	25	DR	1600	10.02	88	ホワイト	CA	AA	4 C		53431
	B180	スポーツ	24	DR	1600	09.12	98	クロ	CA	AA	4 C		53243
	B180	ブルズホーン	24	R	1600	09.06	85	レッド	CA	AA	3.5 B		82360
	B180		24	DR	1600		78	クロ	CA	AA	4 B	10	90496
	B170	スポーツ	29	07DR	1700	08.11	62	クロ	FA	AA	4 C		53329
MB	CLAクラス	CLA200D	R02	DR	2000	09.04	14	クロ	CA	AA	4 B	1,580	82510
	CLA200D	R02	DR	2000	09.06	61	イエロ	CA	AA	4 B	580	82609	
	CLA200D	R01	DR	2000		35	レッド	CA	AA	4.5 B	1,580	80254	
	CLA200D	R01	DR	2000		56	グレー	CA	AA	4 B	980	80299	
	CLA200D	R01	DR	2000		31	ホワイト	CA	AA	4.5 B	1,600	82317	
	CLA180	31	DR	1600	10.02	12	グレー	CA	AA	4 B	580	82142	
	CLA180	29	DR	1600	08.08	35	ダブル	CA	AA	4.5 B	580	82132	
	CLA180	29	DR	1600		33	コン	CA	AA	4.5 B	180	82617	
MB	CLAクラス 4W	CLA220	29	17DR	2000	08.12	38	レッド	CA	AA	4 B	120	82260
MB	CLAシュー-B4W	CLA250	29	DR	2000	08.07	73	シルバー	CA	AA	4 B	300	80223
MB	CLAシュータイプB	200D	R06	DR	2000	09.02	18	パール	CA	AA	5 A	2,680	80112キ
	CLA200D	R05	DR	2000		24	ホワイト	CA	AA	4.5 B	2,000	80103キ	
	CLA200D	R05	DR	2000	08.06	56	グレー	CA	AA	4.5 B	1,480	80433	
	CLA200D	R03	DR	2000		69	パール	CA	AA	4 B	1,180	80414	
	CLA180SB	R03	DR	1600		63	レッド	CA	AA	4 B	180	80155	
	CLA180SB	R	1600	10.01	62	レッド	AT	AA	4 B			81049	
	CLA180SB	R	1600		53	レッド	CA	AA	4 B		10	82164	
	CLA180SB	R	1600	08.08	65	クロ	CA	AA	4.5 B	310	81061		
	CLA180SB	R	1600	09.02	158	ホワイト	AT	AA	3.5 B	30	82561		
MB	CLK	CLK240	15	DR	2600		69	ホワイト	FA	AA	3.5 D		53221
MB	CLSクラス	CLS220D	R02	DR	2000	09.09	65	パール	CA	AA	4.5 B	2,180	80261キ
	CLS220D	R01	DR	2000	09.07	37	パール	CA	AA	4.5 B	2,000	80181	
	CLS220D	R	2000	09.11	63	パール	CA	AA	4.5 B	1,800	82070		
	CLS220D	R	2000	09.09	38	パール	CA	AA	4.5 B	2,000	82451キ		
	CLS220D	R	2000	09.08	41	クロ	CA	AA	4.5 B	2,200	82478キ		
	CLS220D	R	2200	08.08	67	ホワイト	CA	AA	4.5 B	480	85028		
	CLS350E	R	25	DR	3500		54	パール	CA	AA	4.5 B	10	80144

車名	グレード	年式	型式	排気量	車検	千Km	M?色	シフト	冷房	評価	スタート(千)	出品番号	
		24	DR	3500	09.04	52	クロ	CA	AA	4.5 B	180	82383	
		23	DR	3500		91	クロ	CA	AA	4 B		85034	
MB	CLSシュータイプB	CLS350E	R24	DR	3500	10.01	65	シルバー	CA	AA	4.5 B	100	53007
MB	Eクラス 4D	C200	R06	DR	1500	09.08	9	クロ	CA	AA	4.5 A	2,980	81074キ
		R05	DR	1500		59	クロ	CA	AA	4.5 B	2,680	80123キ	
		R05	DR	1500		27	パールシロ	CA	AA	3.5 A		82430キ	
		R04	DR	1500		30	ホワイト	CA	AA	5 A	1,980	80375	
		R04	DR	1500	09.03	36	パール	CA	AA	4.5 B	1,780	82199キ	
		R01	DR	1500		42	クロ	CA	AA	4 B	790	80032	
		R01	DR	1500	09.08	42	クロ	CA	AA	4.5 B	1,080	80049	
		R01	DR	1500	10.01	84	ホワイト	CA	AA	4.5 B	450	82201	
		R01	DR	1500		50	グレー	CA	AA	4 C	780	80355	
		R01	DR	1500	09.03	34	クロ	CA	AA	4.5 B	1,180	82077	
		R01	DR	1500		63	ホワイト	CA	AA	4.5 B	480	80251	
		R01	DR	1500	08.07	22	クロ	CA	AA	4 B	980	82134	
		R01	DR	2000	09.01	85	レッド	CA	AA	4.5 B	80	82268	
		R01	DR	1600		36	ホワイト	CA	AA	4.5 B	80	98077	
		R01	DR	1600	09.02	87	クロ	AT	AA	3.5 C	160	82477	
		R01	DR	1600	08.10	100	レッド	CA	AA	4.5 B	380	82021	
		R01	DR	2000	08.12	76	クロ	CA	AA	4.5 B	82195		
		R	27	R	2000	10.01	39	パールシロ	AT	AA	4.5 B	80	82266
		R	27	DR	2000	08.10	126	ホワイト	CA	AA	4 C		82544
		R	27	DR	1600		79	ホワイト	CA	AA	4.5 B	300	82581
		R	27	DR	2000		30	ホワイト	CA	AA	4.5 B	500	82625
		R	26	DR	2000	09.11	56	クロ	CA	AA	4 B		82186
		R	26	DR	2000		40	グレー	CA	AA	4.5 B	480	82197
		R	26	DR	2000	09.09	34	ホワイト	CA	AA	4.5 B	380	82284
		R	25	R	1800		65	シルバー	FA	AA	4.5 B	10	82464
		R	23	DR	1800	08.12	37	ホワイト	FA	AA	4 B	50	80342
		R	21	DR	1800	09.04	94	ホワイト	FA	AA	4.5 B	80	82264
MB	Eクラス CP	C180	R27	DR	1800		160	シルバー	FA	AA	3.5 B		53253
MB	Cステーション	C200	R05	DR	1500		52	パール	CA	AA	4.5 A	1,800	80415キ
		R05	DR	2000		82	ホワイト	CA	AA	4.5 B	590	81047	
		R05	DR	2000	10.03	67	パール	CA	AA	4.5 B	950	80030	
		R05	DR	2000		90	クロ	AT	AA	4.5 B	800	80210	
		R05	DR	2000	08.09	49	ホワイト	CA	AA	4.5 B	300	82236	
		R05	DR	2000		45	ホワイト	CA	AA	4.5 B	82181		
		R05	R	1500	10.03	83	クロ	CA	AA	4.5 B	600	82441	
		R05	DR	2000		83	シルバー	CA	AA	4.5 B	380	80006	
		R05	DR	1500		85	パール	CA	AA	4 C	680	80187	
		R05	DR	2000	09.09	82	ホワイト	CA	AA	4 C	150	80198	
		R05	DR	2200		65	ホワイト	CA	AA	4.5 B	580	80045	
		R05	17DR	2200	08.11	75	シルバー	CA	AA	4.5 B		82209	
		R05	DR	2000	08.10	59	ホワイト	CA	AA	4.5 B	200	80048	
		R05	DR	1600		67	ホワイト	CA	AA	4.5 B	900	80136	
		R05	DR	2000		66	パール	CA	AA	4.5 B	80	82254	
		R05	R	1800		95	パール	FA	AA	4 C	30	53497	
		R05	DR	1800	09.01	55	ホワイト	AT	AA	4.5 B		82262	
		R05	DR	1800		130	ホワイト	FA	AA	4 C	1	90105	
		R05	13DR	1800	08.06	72	ホワイト	FA	AA	4.5 B	50	81064	
		R05	DR	1800	09.04	100	クロ	FA	AA	4 B		53056	
		R05	DR	1800		95	クロ	FA	AA	4 C		81099	
		R05	12DR	1800		64	シルバー	FA	AA	4.5 B		85014	
		R05	DR	1800	08.10	84	ブルー	FA	AA	4 C		80382	
		R05	R	1800	08.10	78	ホワイト	FA	AA	4.5 B		82270	
		R05	R	1800	08.12	53	クロ	AT	AA	3 B		30	82555
		R05	DR	1800		80	クロ	FA	AA	4 C		50	53378
MB	Cステーション4W	C220D	R05	DR	2000		49	パール	CA	AA	4.5 A	2,550	80110キ
MB	EQE	EQE350	R05	DR	EV	08.05	9	クロ	CA	AA	4.5 A	2,950	80408キ
MB	Eクラス 4D	E220D	R03	DR	2000		19	パール	CA	AA	4.5 B	3,390	80056キ

このリストは参考資料に付き、誤記入等があった場合でも、一切クレームは受け付けません。

このリストは参考資料に付き、誤記入等があった場合でも、一切クレームは受け付けません。

APRIL フェスタ2

第 1298 回 2026年 4月25日 開催

60°-ジ

車名	グレード	年式	型式	排気量	車検	千Km	M ? 色	シフト/冷房	評価	スタート(千)	出品番号
	S400HV AMGライン	27	DR	3500		75	クロ	CA AAC 4	B	750	80148
	S550L AMGスホ	27	DR	4700	08.09	142	シルバー	CA AAC 4	B	800	80306
	S400HVエクスホ P	27	DL	3500	08.07	64	ブルー	CA AAC 4	B	1,150	82037
	S550ロンク	27	DL	4700		66	クロ	CA AAC 4.5	B	1,800	85024
	S550ロンク AMGスホ	26	DR	4700		98	クロ	AT AAC 4.5	B	1,000	82371
	S550ロンク	25	DR	4700	09.01	155	クロ	CA AAC 3.5	B	900	80008
	S350BエフAMGスホP	25	R	3500		67	クロ	CA AAC 4.5	B	100	82169
	S500	18	DL	5500	09.06	166	シルバー	CA AAC 3.5	B	20	82294
	S600L	14	HL	5800		79	クロ	AT AAC 4	B	10	90553
	S60SEL	02	DL	5600	09.10	213	ブルー	FA AC 3	C	100	82112
MB Sクラス 4D4W	S5004マルフAMG	R06	DR	3000		11	ホワイト	CA AAC R	B	8,000	80281キ
	S500 4マフAMG	R04	DR	3000	09.11	59	クロ	CA AAC 4.5	B	4,980	85035キ
	S500 4MマフAMG	R03	DR	3000		46	クロ	CA AAC 4.5	B	5,400	80102キ
	S400D4MAMG	R03	DR	3000		13	クロ	CA AAC 5	A	5,400	82039キ
MB Vクラス 5D	V220D7マフG	R04	22DR	2000	09.07	31	コン	CA AAC 4.5	B	3,980	82232キ
	V220D7マフG	R02	DR	2200	09.03	38	ブルー	AT AC 4	B	2,480	81084キ
	V220D7マフG	30	R	2200	09.01	70	ホワイト	CA AAC 3.5	B	1,600	82241
	V220D-AGエクスHL	28	DR	2200	09.05	16	クロ	CA AAC 4.5	A	2,580	80395キ
	V350ホワートED	25	DR	3500		84	ホワイト	IA AC 3	B	100	80180
MB ミニ アイム 4D	300E	04	R	3000		72	シルバー-2	AT AC 3	D		90564
MB ミニ アイム WG	300TE	01	DL	3000	08.12	136	ホワイト	AT AC 4	C	180	85020
MBゲレンデ 3D4W	230GE	01	DR	2300		28	* グレー	FA AC 3.5	C		85039

車名	グレード	年式	型式	排気量	車検	千Km	M ? 色	シフト/冷房	評価	スタート(千)	出品番号
	1161スタイル	25	DR	1600	10.02	51	レッド	FA AAC 4	C		53349
	M135I	25	DR	3000		95	クロ	FA AAC 4.5	B		81042
	1161スホ-ツ	24	DR	1600	09.03	37	パ-ルシロ	FA AAC 4.5	A	50	82175
	120I	19	DR	2000	08.12	54	シルバー-M	AT AC 3.5	D	10	82524
BMW 2 CP 4WD	M240I XDRク-ホ	R06	DR	3000		14	クロ	FA AAC 5	A	3,690	82473キ
	M240I XDRク-ホ	R04	22DR	3000	09.12	17	クロ	FA AAC 4.5	B	3,580	81022キ
BMW 2シリーズ 5D	218IアクティブMスホ	R04	DR	1500	09.09	37	ホワイト	FA AAC 4.5	B	1,380	82044
	218Dアクティブアラク	R01	DR	2000		49	シルバー	FA AAC 4.5	B	350	80132
	218Dクランツアラク	R01	DR	2000	08.11	86	パ-ルシロ	FA AAC 4.5	B	250	81046
	218Dアクティブアラク	R01	DR	2000	08.06	46	パ-ル	FA AAC 4	B	480	82447
	218Dクランツアラク	R01	DR	2000	08.08	63	パ-ルシロ	FA AAC 4.5	B	380	82602
	218Dクランツアラ	31	DR	2000		34	ホワイト	FA AAC 4.5	B	680	82095
	218Iアクティブアラク	30	DR	1500		80	クロ	FA AAC 4.5	B	10	82182
	218Iクランツアラク	30	DR	1500	09.09	106	シルバー	AT AAC 4	B		82239
	218Dアクティブアラク	30	DR	2000	09.06	78	ホワイト	FA AAC 4.5	B	80	82283
	218Iアクティブアラク	29	DR	1500		27	パ-ル	FA AAC 4	B	180	80097
	218DアクティブアラクMスホ	29	DR	2000		43	ブルー	FA AAC 4.5	B	180	80174
	218Iアクティブアラク	29	17DR	1500		59	パ-ルシロ	FA AAC 4	C	80	81034
	218Dクランツアラク	29	DR	2000		56	コン	FA AAC 4	B		81048
	218Iアクティブアラク	29	DR	1500	08.08	43	パ-ル	FA AAC 4	B		82009
	218Dアクティブアラク	29	DR	2000		68	ホワイト	FA AAC 4	B	10	85001
	218Iアクティブアラク	28	R	1500	09.01	84	クロ	FA AC 4	C	10	82207
	218Dクランツアラク	28	DR	2000	09.09	217	パ-ルシロ	FA AAC 3.5	B		90275
	218Dアクティブアラク	28	DR	2000		84	ホワイト	FA ***	***		98018
	218Dクランツアラク	27	DR	2000	08.07	24	シルバー	IA AAC 4	B		82489
	218Iアクティブアラク	27	DR	1500		63	グレー	FA AAC 3	B		90289
	218Iアクティブアラク	26	DR	1500		34	レッド	AT AAC 4.5	B	100	80343
BMW 2シリーズ CP	M235Iク-ホ	26	DR	3000	09.03	84	レッド	FA AAC 4	B	250	82125
	M235Iク-ホ	26	R	3000		98	パ-ルシロ	FA AAC 4.5	B	80	82154
BMW 2シリーズ OP	220Iカブリアクジ	27	DR	2000	08.06	54	パ-ル	FA AAC 4	B	300	82502
BMW 3 4D 4WD	M340I XDRIVE	R05	DR	3000		12	パ-ル	FA AAC 5	A	3,980	80279キ
	320DXDRIMスホツ	R02	DR	2000		32	ホワイト	FA AAC 4.5	B		85016
	M340I XDRIVE	R01	DR	3000		67	クロ	FA AAC 4	B	1,550	82413キ
		R01	R	2000		72	ホワイト	AT AAC 4	B	1,000	82607
	320IXDRIMスホツ	25	DR	2000		88	クロ	FA AAC 4	B	80	80236
BMW 3 5D 4WD	320DXクラムスホ	30	DR	2000		121	ホワイト	FA AC 4	B	190	80346
BMW 3 WG 4WD	320DXDRツリMスホ	R07	DR	2000	09.05	5	ホワイト	FA AAC 5	A	3,580	81011キ
	320DXDRツリMスホ	R07	DR	2000	10.06	4	グレー	FA AAC 4.5	A	2,980	81025キ
	320DXDRツリMスホ	R05	DR	2000	08.07	18	ホワイト	FA AAC 5	A	1,980	82062キ
	320DXDRツリMスホ	R05	DR	2000	09.10	29	ホワイト	FA AAC 4.5	B	2,480	82522キ
	320DXDRツリMスホ	R04	DR	2000	09.10	43	グレイ	FA AAC 4.5	B	2,580	82514
	320DXDMスホ	R03	DR	2000		33	ブルー	FA AAC 5	A	1,680	80052キ
	320DXDRツリMスホ	R03	21DR	2000	08.12	32	グレー	FA AAC 4.5	B	1,650	82439
	320DXDRツリMスホ	R02	R	2000	09.03	39	グレー	AT AAC 4.5	B		80137
BMW 3シリーズ 4D	318I Mスホ-ツ	R07	DR	2000	10.01	3	ホワイト	FA AAC 3.5	A	1,400	82192キ
	318I Mスホ コンフォ	R06	DR	2000		38	ホワイト	FA AAC 4.5	B	1,900	80057キ
	330E Mスホ-ツ	R04	DR	2000	09.01	90	クロ	FA AAC 4	B	1,100	82128
	320I Mスホ-ツ	R04	DR	2000	09.03	30	ホワイト	FA AAC 4.5	B	1,100	82590
	320I Mスホ-ツ	R03	DR	2000	10.03	48	クロ	FA AAC 4.5	B	1,280	80381
	330E Mスホ-ツ	R03	DR	2000		56	クロ	FA AAC 4	B	1,100	82124
	330E Mスホ ED+	R03	DR	2000	08.06	12	コン	FA AAC 4	B	1,580	82385
	318Iスタンダ-ド	R02	DR	2000		41	ホワイト	FA AAC 4.5	B	380	82404
	320I Mスホ-ツ	R01	DR	2000		72	ホワイト	FA AAC 4.5	B	680	82421
	330I Mスホ-ツ	R01	DR	2000		57	ホワイト	FA AAC 4.5	B	1,050	82519
	330I Mスホ-ツ	31	DR	2000		53	クロ	FA AAC 4.5	B	1,580	80099
	320I	31	DR	2000	10.04	37	ホワイト	FA AAC 4.5	B	780	82488
	318I MスホEDシャド	30	R	1500	09.04	23	クロ	FA AAC 4.5	B	200	82391
	320Dラクジュアリー	29	DR	2000		158	クロ	AT AAC 3.5	C		53302
	340I Mスホ-ツ	29	DL	3000		85	クロ	FA AAC 4.5	B	2,380	80108キ
	320D	29	DR	2000	08.12	69	クロ	FA AAC 3.5	B	200	80211

このリストは参考資料に付き、誤記入等があった場合でも、一切クレームは受け付けません。

このリストは参考資料に付き、誤記入等があった場合でも、一切クレームは受け付けません。

車名	グレード	年式	型式	排気量	車検	千Km	M ? 色	シフト/冷却	評価	スタート(千)	出品番号	車名	グレード	年式	型式	排気量	車検	千Km	M ? 色	シフト/冷却	評価	スタート(千)	出品番号		
	320Iスホー	29	DR	2000	69	ホワイト	FA AAC 4.5 B	180	80406			BMW 5シリーズ 4D	530EMスホー	1バ	フォ	31	DR	2000	10.02	22	ホワイト	FA AAC 5 A	1,480	82313	
	320D Mホー	29	DR	2000	74	クロ	AT AAC 4.5 B	250	82340				5301 Mホー	ーツ	31	DR	2000		53	グレー	FA *** **	350	98132		
	320Dラグジュアリー	29	DR	2000	09.05	117	クロ	FA AAC 4 B	80	82399				523Dラグジュアリー	30	DR	2000	09.03	56	シルバー	AT AAC 4 B	500	82059		
	320Dセレブ EDスタイ	28	DR	2000	09.06	81	クロ	FA AAC 4 B	300	82151				5301ラグジュアリー	29	DR	2000		48	ベージュ	FA AAC 4.5 B	680	80163		
	320I Mホー	28	DR	2000	52	ホワイト	FA AAC 4.5 B	280	82177				5301Mスホー	ハイライP	29	DR	2000		75	ブルー	FA AAC 4.5 B	790	80229		
	320Dセレブ EDスタイ	28	DR	2000	61	ホワイト	AT AAC 4 B	580	82347				523Dラグジュアリー	29	R	2000		57	パールシロ	FA AAC 4 B	980	81065			
	320D Mホー	27	DR	2000	32	ホワイト	FA AAC 5 A	550	80296				523D Mホー	ーツ	29	DR	2000	08.10	82	クロ	FA AAC 4.5 B	600	81101		
	320Iラグジュアリー	27	DR	2000	08.12	42	ブルー	FA AAC 4.5 B	10	82078				523D Mホー	ーツ	29	R	2000	08.10	91	グレー	FA AAC R B	598	81119	
	320Iスホー	27	DR	2000	08.11	86	クロ	FA AAC 4.5 B	82394				523D Mホー	ーツ	29	R	2000	08.12	44	パール	FA AAC 4 B	1,330	82083		
	320Dスホー	26	DR	2000	09.12	132	ホワイト	FA AAC 4 B	53171				523DMスホー	ハイライP	29	DR	2000		90	クロ	FA AAC 4 B	780	82326		
	320I	25	DR	2000	08.07	105	クロ	FA AAC 4 B	10	53255				523Dラグジュアリー	28	DR	2000	09.07	27	シルバー	FA AAC 4.5 B	280	82010		
	320Iスホー	25	DR	2000	43	ホワイト	AT AAC 4 B	53342					アクティブ HV5ラカ	シ	27	DR	3000		60	グレー	FA AAC 4.5 B	82085			
	320Iスホー	25	DR	2000	10.01	55	クロ	FA AAC 4 C	53409				523I Mホー	ーツ	26	DR	2000	09.09	104	クロ	FA AAC 4 B	82056			
	320Dスホー	25	DR	2000	08.09	75	グレー	AT AAC 4 C	50	80034				523DプロPMスホー	P	25	R	2000		155	ホワイト	FA AAC 3.5 C	10	82554	
	320I Mホー	24	R	2000	107	クロ	FA AAC 3.5 C	50	53137				523Iラグジュアリー	25	R	2000		76	ホワイト	AT AC 4 B		90590			
	320Iスホー	24	DR	2000	09.07	58	ホワイト	FA AAC 4 B	82179				523I Mホー	ーツP	24	DR	2000		142	ホワイト	FA AAC 4 B	30	53103		
	320Iハイラインパツケ	21	DR	2000	155	クロ	FA AAC 3.5 B	53501					523I Mホー	ーツP	24	DR	2000	08.10	103	クロ	AT AAC 4 B		85013		
	320I	19	DR	2000	124	ホワイト	FA AAC 3.5 C	90646					523DプロPMスホー	P	24	DR	2000		149	クロ	FA *** **		98078		
	320I Mホー	18	DR	2000	105	ホワイト	FA WAA 4 C	53023					523I		23	R	2000		87	シルバー	FA AAC 4 C	30	53410		
BMW 3シリーズ CP		21	R	2000	76	ホワイト	AT AC 3 C	30	73018				523I Mホー	ーツP	23	DR	2500	08.09	107	クロ	FA AAC 4 C		90567		
	335I Mホー	21	DR	3000	08.10	115	ホワイト	FA AAC 3.5 C	50	82467				535I		22	R	3000	09.08	85	クロ	FA AAC 3.5 D		82432	
	320I	20	DL	2000	09.08	42	グレー	F6 AAC 4 B	53486				525I Mホー	ーツP	21	R	2500		93	コン	FA AAC 4.5 B		82162		
	320I Mホー	20	DR	2000	08.12	85	ホワイト	FA WAA 3 D	90532				525Iハイラインパツケ		20	DR	2500		121	ダブルー	FA AAC 3.5 D		53372		
	325I	07	DR	2500	08.06	80	クロ	FA AAC 4 B	30	82436			BMW 5シリーズ WG	5301ツリノグ Mホー	R04	DR	2000	09.09	17	ホワイト	FA AAC 4.5 B	1,500	82291キ		
BMW 3シリーズ WG	318Iツリノグ Mホー	R05	DR	2000	28	クロ	FA AAC 4.5 B	1,650	82532キ				5301ツリノグ Mホー	R03	DR	2000		40	ホワイト	FA AAC 4.5 B	2,180	80237			
	320Iツリノグ Mホー	R04	DR	2000	09.05	33	ブルー	FA AAC 4.5 B	1,480	82376キ				5301ツリノグ Mホー	R02	DR	2000		35	クロ	FA AAC 4.5 B	2,150	80363		
	318Iツリノグ ラグシ	29	DR	1500	85	ホワイト	AT AAC 4.5 B	390	82046				523Iツリノグ Mホー	R01	DR	2000		117	ホワイト	FA AAC 4 B	180	82133			
	320Dツリノグ Mホー	29	DR	2000	09.05	97	ホワイト	FA AAC 4.5 B	180	82183				523Dツリノグ Mホー	30	DR	2000		171	ブルー	FA AAC 3.5 B	150	80095		
	320Iツリノグ ラグシ	28	DR	2000	09.11	49	ブルー	FA AAC 4 B	82494				523Iツリノグ Mホー	ク	29	DR	2000		58	クロ	FA AAC 4.5 B	280	80445		
	320Dツリノグ Mホー	28	DR	2000	08.07	98	ホワイト	AT AAC 4.5 B	80	82550				523Dツリノグ ラグシ	29	17DR	2000	08.11	30	クロ	FA *** **		98145		
	320Dツリノグ ラグシ	27	DR	2000	170	ブルー	FA AAC 3.5 B	100	81086				BMW 6シリーズ 4D	640Iグ Cセレクトスホー	29	DR	3000	08.07	122	クロ	FA AAC 4 B	10	82518		
	320Dツリノグ	27	DR	2000	53	ブルー	FA AAC 4 B	82147					640Iグ ランクー	E	27	DR	3000		126	ホワイト	FA AAC 4 B		80151		
	328Iツリノグ モダン	27	15DR	2000	08.07	121	ホワイト	FA AAC 4 B	82354				640Iグ ランクMED	26	DR	3000	09.02	99	ホワイト	FA AAC 4 B		82015			
	320Dツリノグ ラグシ	27	DR	2000	66	ホワイト	FA AAC 4 B	200	85044				640Iグ ランクMED	25	DR	3000		195	ホワイト	FA AAC 3.5 B		80437			
	320Iツリノグ ラグシ	26	DR	2000	23	ホワイト	FA AAC 4 B	53166					640Iグ ランクー	E	25	13DR	3000	08.10	53	クロ	AT AAC 4 B	100	81005		
	320Dツリノグ Mホー	26	DR	2000	69	ホワイト	AT AAC 4.5 B	200	82247				BMW 6シリーズ CP	650Iクー	E	26	DR	4400	09.04	60	シルバー	FA AAC 4 C	280	82585	
	320Dツリノグ Mホー	26	14DR	2000	09.06	78	クロ	FA AAC 4.5 B	82574					650I		20	R	4800	09.03	96	クロ	FA AAC 4 C		53507	
	320Dツリノグ Mホー	26	DR	2000	09.06	106	ブルー	FA AAC 4 B	30	82613			BMW 7シリーズ	740I Mホー	ーツ	29	DR	3000		40	パール	FA AAC 4.5 B	1,090	80196	
	320Iツリノグ Mホー	25	R	2000	100	ホワイト	FA AAC 4 C	30	53494					740I Mホー	ーツ	28	DR	3000	09.04	75	パールシロ	FA WAC 4.5 B	480	82487	
	320Dツリノグ	25	DR	2000	170	ホワイト	FA AAC 3.5 B	82008						740I		27	R	3000		17	ホワイト	FA AAC 4.5 B		82400	
	320DプロPM Mホー	24	12DR	2000	09.10	84	ホワイト	FA AAC 4 B	80	80354				740I		21	DR	3000	08.05	80	パール	FA AAC 4 B		80260	
	320Iツリノグ	23	DR	2000	08.08	88	ホワイト	FA AAC 4 B	90005					740I		21	DR	4000		179	クロ	CA *** **		98084	
BMW 4 5D 4WD	420DXDRグ CPMS	R05	DR	2000	49	クロ	AT AAC 4.5 B	2,500	82401キ				BMW 7シリーズ 4W	740D XDRエクセ	レ	R07	DR	3000	10.12	5	ホワイト	AT AAC 5 A	6,000	82448キ	
	M440I XDグ ランク	R05	DR	3000	10.03	13	クロ	FA AAC 4.5 A	2,800	82496キ				740DXDRIMスホー	ツ	R03	DR	3000		109	パール	FA AAC 4 B	1,980	80424	
BMW 4 CP 4WD	M440I XDクー	R03	DR	3000	59	パール	FA AAC 4.5 B	2,850	80106キ					740DXDRIMスホー	ツ	R03	DR	3000	08.08	35	ホワイト	AT AAC 4.5 B	2,000	82048	
BMW 4シリーズ 5D	420Iグ ランクCMスホー	R05	DR	2000	16	グリーン	FA AAC 4.5 B	2,280	82129キ					740D XDR Mホー		29	DR	3000	08.11	115	ホワイト	AT AAC 4 B	700	82392	
	420Iグ ランクCMスホー	30	DR	2000	09.12	42	ホワイト	FA AAC 4.5 B	400	82507			BMW I3	7.0トリエレンジ	エクステン	30	D	650	09.12	77	シルバー	CA AAC 4.5 B	280	82136	
	420Iグ ランクCMスホー	29	R	2000	08.11	46	クロ	FA AAC 4 B	490	82327			BMW 15 WG 4W	15M60XDRツリノグ	R07	DR	EV	10.01	2	パールシロ	FA AAC 6 A	5,500	80265キ		
	420Iグ ランクCMスホー	28	DR	2000	09.06	59	ホワイト	FA AAC 4.5 B	180	80218			BMW IX2 4WD	XDRIV30 Mホー	ツ	R06	DR	EV	09.11	5	ホワイト	FA AAC 5 A	2,780	82563キ	
	435Iグ ランクCPラカ	27	DR	3000	08.08	120	レッド	FA AAC 4 B	80	81058			BMW 1X3	Mホー	ーツ	R04	DR	EV	09.04	16	パールシロ	FA AAC 4.5 B	1,990	82455キ	
	428Iグ ランクCPラカ	26	DR	2000	73	クロ	FA AAC 4 B	180	80314			BMW M2		R06	DR	3000	09.02	14	クロ	AT AAC 5 A	5,500	82536キ			
BMW 4シリーズ CP	420Iクー	R04	DR	2000	09.03	15	コン	FA AAC 5 A	2,480	82091			BMW M3WG 4WD	M3ツリノグM XDR	R06	R	3000	09.05	17	ホワイト	FA AAC 4.5 B	7,000	80276キ		
	420Iクー	R04	DR	2000	09.03	25	クロ	AT AAC 4.5 B	1,900	82614キ			BMW M4 CP	M4クー	コンパ	ティシ	R03	DR	3000	08.10	12	グレー	FA AAC 4.5 A	5,890	82342キ
	420Iクー	R03	DR	2000	08.06	90	グレー	FA AAC 4.5 B	1,290	82011				M4クー		28	DR	3000	09.05	98	クロ	FA AAC 4.5 B	2,100	82534	
	420Iクー	ーツ	29	DR	2000	54	クロ	FA AAC 4 B	280	80249				M4クー		27	DR	3000		27	グレー	FA AAC 4 B	2,480	85009キ	
	420Iクー	ーツ	26	DR	2000	27	ホワイト	FA AAC 4.5 B	390	80175			BMW M4 OP 4W	M4カブ	リコン	M XDR	R06	DR	3000	09.05	8	クロ	FA AAC 4.5 A	7,800	80121キ
BMW 5 4D 4WD	523DXDRMホー	ーツ	R06	DR	2000	09.05	5	クロ	FA AAC 4.5 A	3,680	80046キ			BMW M8ク CP4W	コンパ	ティション	R02	20DL	4400	09.04	60	グレー	AT AC 4 B	6,800	82210キ
	523DXDRMホー	ーツ	R06	DR	2000	09.03	25	パール	FA AAC 4 A	82466キ			BMW X1	SDRIV18I Xライ	ン	R04	DR	1500	09.02	28	ホワイト	AT AAC 4.5 B	1,800	82495	
BMW 5 WG 4WD	523DXDRラグ Eジ	+ R03	DR	2000	72	パール	FA AAC 4.5 B	1,650	80411				SDRIV18I Xライ	ン	29	DR	1500		126	クロ	FA AAC 4 B	500	80407		
	540IXDRツリノグ	30	DR	3000	09.11	30	ホワイト	FA AAC 4.5 B	1,780	82116				SDRIV18I Mホー		28	DR	1500		70	ブルー	FA AAC 4 B	590	80293	

このリストは参考資料に付き、誤記入等があった場合でも、一切クレームは受け付けません。

このリストは参考資料に付き、誤記入等があった場合でも、一切クレームは受け付けません。

車名	グレード	年式	型式	排気量	車検	千Km	M ? 色	シフト/冷房	評価	スタート(千)	出品番号
AUDI A3 5D	カラーセレクション	27	DR	1400		42	オレンジ	FA AAC 4.5 B	180	82479	
	アトマイアドLTD	26	DR	1400	09.03	127	レッド2	FA AAC 4 B	30	82092	
	アパランススタイル	25	DR	1400	09.09	97	ホワイト	FA AAC 4 C	10	53168	
	SB30TFSI Sライン	R06	DR	1000	09.03	9	パール	FA AAC 4.5 B	2,480	80116 キー	
	SB30TFSI Sライン	R05	DR	1000		23	イエロ	FA AAC 4.5 B	1,680	81028 キー	
	スズク B30TFSIアト	R05	DR	1000	08.11	20	グレー	FA AAC 4.5 B	1,180	82324	
	SB30TFSI Sライン	R03	DR	1000		43	クロ	FA AAC 4.5 B	1,380	80448	
	SB1STエディション	R03	DR	1000		20	ブルー	FA AAC 4.5 B	1,160	82102	
	SB Sライン	R01	DR	1400		64	ホワイト	FA AAC 4.5 B	900	80432	
	スズク B30TFSIスズク	30	DR	1400	09.09	66	クロ	FA AAC 4.5 B	780	82434	
	スズクーB1.4TFSI	29	DR	1400		21	クロ	FA AAC 4.5 B	280	80170	
	SB1.4TFSIスズク	29	DR	1400		7	パール	FA AAC 5 A	580	80253	
	スズクーB1.4TFSI	29	DR	1400		77	シルバー	FA AAC 4.5 B	50	82069	
	スズクーB1.4TFSI	27	DR	1400		79	クロ	FA AAC 4.5 B	80	80036	
	スズクーB1.4TFSI	27	R	1400	08.09	56	パールシロ	FA DAC 3.5 B	180	82341	
	スズクーB1.4TFSI	26	R	1400		72	パールシロ	FA AAC 4.5 B		82571	
	スズクーB1.4TFSI	25	R	1400		70	パールシロ	FA AAC 4.5 B	10	82067	
スズクーB1.4TFSI	25	DR	1400		109	ホワイト	FA AAC 4 C		90211		
スズクーB1.4TFSI	22	DR	1400		55	クロ	FA AAC 3.5 D		53368		
AUDI A3 5D4W	SB40TFSIクワスライ	R05	DR	2000	10.02	23	ホワイト	AT AAC 4.5 A	1,580	82355	
	SB2.0TFSIクワス	29	18DR	2000		43	パール	FA AAC 4.5 B	480	80015	
	SB1.8TFSIクワス	28	DR	1800		116	ホワイト	FA AAC 4 B	100	80443	
AUDI A3セダン	ニューアパランススタイル	R05	DR	1000	08.12	14	ホワイト	FA AAC 5 A	1,450	82515	
	30TFSIリングネッチャE	R03	DR	1400		44	パール	FA AAC 4.5 B	880	80440	
	1.4TFSI	29	DR	1400		33	パール	FA AAC 4.5 B	280	80091	
	1.4TFSI	27	DR	1400		76	レッド	FA AAC 4.5 B	120	80209	
	1.4TFSI	27	DR	1400		21	シルバー	FA AAC 4.5 B	280	80234	
	1.4TFSI	27	DR	1400	08.10	101	レッド	FA AAC 4 B		82203	
	1.4TFSI	27	DR	1400		72	パール	FA AAC 4.5 B	280	82237	
	1.4TFSI	27	DR	1400		86	シルバー	FA AAC 4 B	100	82622	
AUDI A4	1.4TFSI	26	R	1400		65	パールシロ	FA AAC 3.5 B		81072	
		27	R	2000		235	クロ	AT AAC 3.5 C		90117	
	2.0TFSI	26	DR	2000	09.02	45	レッド	FA AAC 4 C	50	82094	
		26	R	2000		155	クロ	AT AAC 3.5 C		90555	
	2.0TFSI	23	R	2000		89	ホワイト	FA AAC 3 B		53440	
AUDI A4 4WD	1.8TFSI	21	DR	1800		61	ホワイト	FA AAC 3.5 D		90380	
	45TFSIクワス	R01	DR	2000		52	クロ	FA AAC 4.5 B	680	80242	
AUDI A47バ 4W	2.0TFSIQス	28	DR	2000	09.07	55	パール	FA AAC 4 B	500	80078	
	45TFSIクワス	31	DR	2000		62	レッド	FA AAC 4.5 B	880	80125	
	2.0TFSIクワス	31	18DR	2000	10.01	177	クロM	FA AAC 3.5 B	1	82335	
AUDI A47バント	2.0TFSIクワス	29	DR	2000		142	パール	AT AAC 4 B	100	80304	
	35TFSI Sライン	R03	DR	2000		50	パール	FA AAC 4.5 B	1,580	80227	
	35TFSI Sライン	R03	DR	2000	08.06	28	パール	FA AAC 4.5 B	1,080	82165	
	35TFSIスズク	R01	19DR	1400	08.05	71	パールシロ	FA AAC 4.5 B		82393	
	35TFSIスズク	R01	19DR	1400	08.11	71	クロM	FA AAC 4 B	880	82475	
	2.0TFSIスズク	30	R	2000	09.08	43	ホワイト	AT AAC 4.5 B	315	82034	
	2.0TFSIスズク	30	DR	2000	09.01	85	パール	FA AAC 4.5 B	580	82389	
	2.0TFSIクワス	26	DR	2000	09.02	101	グレー	FA AAC 3.5 D		53041	
	2.0TFSI	25	DR	2000		136	ホワイト	FA AAC 4 B		53003	
	1.8TFSI	23	R	1800		72	シルバー	FA AAC 3.5 C		53170	
		23	R	2000		77	ホワイト	FA AAC 4 C	30	71016	
	2.0TFSI	23	DR	2000		72	ホワイト	FA AAC 4 C	80	90252	
	AUDI A5CP4WD	2.0TFSIクワトロ	24	12DR	2000	09.03	58	クロ	FA AAC 4 B	10	81059
	AUDI A6 4WD	40TDIクワトロ	R05	DR	2000		19	クロ	FA AAC 4.5 B	1,550	82297 キー
2.0TFSIクワトロ		30	DR	2000		77	クロ	FA AAC 4.5 B	1,000	80202	
2.0TFSIクワトロ		28	DR	2000		35	パール	FA AAC 4.5 B	980	80226	
2.8FSIクワトロ		27	DR	2800		22	ホワイト	FA AAC 4.5 B		82531	
2.8FSIクワトロ		25	R	2800	09.01	138	パールシロ	FA AAC 4 B		82582	
AUDI A6HV	ベースグレードアト	25	DR	2000		79	シルバー	FA AAC 4.5 B	30	80215	
AUDI A67バ 4W	55TFSIクワトロ	31	DR	3000		110	グレー	FA AAC 4 B	880	80090	

車名	グレード	年式	型式	排気量	車検	千Km	M ? 色	シフト/冷房	評価	スタート(千)	出品番号
AUDI A8 4WD	2.8FSIクワトロ	24	12DR	2800		101	クロ	FA AAC 3.5 D	100	82624	
	55TFSIクワトロ	R03	DR	3000		56	パール	FA AAC 4.5 B	1,380	81071	
AUDI Q2	4.0TFSIクワトロ	27	DR	4000		126	ホワイト	FA AAC 4 B	200	80014	
	35TFSIアト	R06	DR	1500		13	ホワイト	FA AAC 5 A	1,580	80159	
	ブラススタイル	R06	DR	1500	09.08	3	グレー	FA AAC 5 A	1,680	82135	
		R01	DR	1000		70	オレンジ	AT AAC 4.5 B	600	82599	
		30	DR	1000	09.09	48	ホワイト	FA AAC 4.5 B		82107	
AUDI Q3	1.0TFSIスズク	29	DR	1000		97	クロ	FA AAC 3.5 B	280	80378	
	1.4TFSIスズク	28	DR	1400	09.07	81	パールシロ	FA AAC 4 C	380	82190	
	1.4TFSI	27	DR	1400	08.05	44	クロ	FA AC 4 B		82121	
AUDI Q3 4WD	2.0TFSIQ2111S	25	DR	2000		60	パール	FA AAC 4.5 B	150	80172	
AUDI Q3スズク	35TFSI Sライン	R05	DR	1500	08.10	15	パール	FA AAC 4.5 A	2,480	82137	
	35TFSI	R03	21DR	1500		42	シルバー	FA AAC 4.5 B		82461	
AUDI Q5 4WD	ハイスタイル	R05	DR	2000		74	クロ	FA AAC 4.5 B	1,200	82619	
	40TDIクワトロ	R04	DR	2000	09.06	16	クロ	FA AAC 4.5 B	2,480	80369	
	40TDIクワトロ	R03	R	2000		46	ブルー	FA AAC 4.5 B	2,080	82572	
	40TDIクワトロ	R01	DR	2000		90	シルバー	FA AAC 4.5 A	780	80029	
	Sライン	R01	DR	2000		89	ブルー	CA AAC 4 B	280	82595	
	TDIファースト	31	DR	2000		94	ホワイト	FA AAC 4.5 B	1,100	81003	
	2.0TFSIクワトロ	30	DR	2000	09.02	66	ホワイト	FA AAC 4.5 B	900	80390	
	2.0TFSIQス	30	18DR	2000	09.04	37	ホワイト	FA AAC 4.5 B	1,370	82331	
	2.0TFSIクワトロ	27	DR	2000		239	パール	FA AAC 3.5 B		90472	
	2.0TFSIクワトロ	23	DR	2000	08.07	77	グレー	FA AAC 4.5 B		82370	
	AUDI Q7 4WD	45Sインク	R03	DR	2000		59	クロ	FA AAC 4.5 B	1,750	82143
ブラススタイル		31	DR	2000		79	クロ	FA AAC 4 B	1,000	73028	
AUDI R8 4WD	ブラススタイル	31	19DR	2000		76	クロ	AT AAC 4.5 B	1,780	82469	
	3.0TFSIクワトロ	28	DR	3000	09.09	64	グレー	FA AAC 4.5 B	850	80232	
	3.0TFSIクワトロ	28	DR	3000	09.03	52	コン	FA AAC 4.5 B	1,080	80332	
	2.0TFSIクワトロ	28	DR	2000	08.07	82	ホワイト	FA AAC 4.5 B	800	80418	
	4.2FSIクワトロ	26	DL	4200	09.07	32	シルバー	FA AAC 4.5 B	5,800	82282 キー	
	ベースグレード	29	DR	2000		65	パール	F6 AC 4.5 B	550	80309	
	AUDI S4 4WD	ベースグレード	29	DL	3000		60	クロ	AT AAC 4 C	900	82374
	AUDI S47バ 4W	3.0クワトロ	R02	DR	3000	09.10	129	グレー	AT AAC 4 B		82632
AUDI S67バ 4W	ベースグレード	R03	DR	2900		65	パールシロ	FA AAC 4.5 B	3,300	80282 キー	
AUDI SQ2 4WD	ベースグレード	R02	DR	2000	09.03	22	グレー	FA AAC 4.5 B		82041	
AUDI SQ5 4WD	SQ5アパランス	R04	22DR	3000	09.05	20	コン	FA AAC 5 A	2,980	85010 キー	
AUDI TTクーペ	ベースグレード	27	DR	3000		116	クロ	FA AAC 4 B	50	80416	
	40TFSI	R04	DR	2000	09.12	21	グレー	FA AAC 5 A	2,480	82454 キー	
AUDI A5スズク	2.0TFSI	23	DR	2000		106	ホワイト	AT AAC 4 B	10	53375	
	2.0TFSI	21	DR	2000		121	ホワイト	FA AAC 3.5 C		90286	
	45TFSIQス	R03	DR	2000		141	ブルー	FA AAC 4 B	450	82626	
AUDI A7スズク	45TFSIQス	31	DR	2000		77	パール	FA AAC 4.5 B	680	80145	
	40TDIクワトロ	R04	22DR	2000	09.02	200	グレー	FA AAC 3.5 B	650	82358	
	40TDIクワトロ	R03	R	2000		70	グレー	FA AAC 4 B	1,980	82204	
	40TDIクワトロ	R03	20DR	2000	09.10	58	コン	FA AAC 4.5 B	1,580	82337	
	45TFSIクワトロ	R02	DR	2000		104	ホワイト	FA AAC 4 B	1,100	82013	
	2.0TFSIクワトロ	29	DR	2000		104	パール	FA AAC 4 B	300	80258	
	2.0TFSIクワトロ	29	DR	2000	08.11	34	ホワイト	FA AAC 4.5 B	400	82123	
AUDI Q4スズク	3.0TFSIクワトロ	26	DR	3000	09.05	79	クロ	FA AAC 4.5 B	100	80268	
	3.0TFSIクワトロ	23	DR	3000		155	クロ	FA AAC 3.5 C		85017	
	40 Sライン	R06	23DR	EV	09.01	14	クロM	FA AAC 4.5 B	1,980	82362 キー	
	40TDIクワトロ	R05	23DR	2000	08.06	11	グレー	FA AAC 5 A	2,780	82366 キー	
	40TDIクワトロ	R04	DR	2000	09.03	25	パール	FA AAC 4.5 B	2,380	80380 キー	
	AUDI Q6Eトロン	エディション	R07	DR	EV	10.07	5	グレー	FA AAC 5 A	4,580	82604 キー
AUDI Q8Eトロン	50クワトロ	R06	DR	EV	09.09	3	レダクション	FA AAC 5 A	2,980	82146 キー	
AUDI Q8SBEトロン	55クワ										

車名	グレード	年式	型式	排気量	車検	千Km	M ? 色	シフト/冷房	評価	スタート(千)	出品番号
AUDITTカーベ 4W	ベ-スグレ-ド	23	DR	2000	08.07	138	ホワイト	FA AAC 4	C	50	80284
	45TF51クワトロスタイ	R02	DR	2000	09.02	89	グレー	FA AAC 4.5	B	1,080	80166
	クワトロスポーツ	17	DL	1800	09.04	212	クロ	6 AAC 3.5	C	80	80421

車名	グレード	年式	型式	排気量	車検	千Km	M ? 色	シフト/冷房	評価	スタート(千)	出品番号	
VW ゴルフGTTE	ベ-スグレ-ド	28	DR	1400	09.10	78	ホワイト	FA AC 4	B	10	53173	
VW ゴルフGTI	ベ-スグレ-ド	R05	DR	2000	10.01	13	クロ	FA AAC 4.5	B	1,780	82457キ	
	クラブ スポ ストリアド	28	DR	2000	10.01	111	クロ	FA *** **		300	98075	
	ベ-スグレ-ド	26	R	2000		107	ホワイト	FA AAC 4	B	180	82570	
VW ゴルフR 4WD	ベ-スグレ-ド	30	18DR	2000	09.10	47	ホワイト	FA AAC 4.5	B	1,300	82365	
	ベ-スグレ-ド	26	R	2000	09.09	82	クロ	FA AAC 3.5	B	280	80274	
	ベ-スグレ-ド	26	14DR	2000	09.05	59	ブルー	FA AAC 4.5	B	680	82038	
VW ゴルフアリア	ETSIスタイル	R03	DR	1500		24	レッド	FA AAC 4.5	A	780	80185	
	TSIハイラインマイスター	R02	DR	1400	10.04	21	ホワイト	FA AAC 4.5	B	800	80017	
	TSIハイラインテックED	31	DR	1400		17	レッド	FA AAC 4	B	580	80205	
	TSIコンフォートコネク	29	DR	1200		58	ブルー	FA AAC 4	C	120	80147	
	TSIハイラインブルテ	27	DR	1400	08.10	68	ホワイト	FA AAC 4.5	B	100	82252	
	TSIコンフォートLBテ	27	15DR	1200	08.09	65	クロ	FA AAC R	B	80	85033	
	TSIコンフォートLBテ	25	14DR	1200	08.12	50	ホワイト	FA AC 4.5	B	1	53313	
	TSIコンフォートライン	23	DR	1400		112	クロ	AT AAC 3.5	D	1	53176	
	TSIトレンドライン	21	09DR	1400	08.12	102	クロ	FA	4	C	10	82263
VW ゴルフアリアT4W	TSI4モーションレザP	30	DR	1800	09.05	54	レッド	FA AAC 4.5	B	580	80126	
	TSI 4モーション	30	DR	1800		49	ホワイト	FA AAC 4	B	690	80225	
VW ゴルフカブリ	ベ-スグレ-ド	24	DR	1400	09.03	59	パープル	AT AAC 4	C	10	82227	
	ベ-スグレ-ド	23	DR	1400		83	ホワイト	FA *** **		50	74002	
VW ゴルフアリア	TSIコンフォートライン	R06	DR	1500	09.10	20	ホワイト	AT AAC 4.5	A	1,200	82158キ	
	TSIハイライン	R03	DR	1500		40	ホワイト	FA AAC 4.5	B	1,550	82249	
	TDIハイライン	R01	DR	2000	08.06	61	ホワイト	FA AAC 4.5	B	680	82167	
	TDIハイライン	R01	19DR	2000	08.06	52	クロ	FA AAC 4.5	B	510	82228	
	TSI Rライン	29	DR	1400		34	ホワイト	FA AAC 4.5	B	700	82115	
	TSIコンフォートライン	29	R	1400		68	クロ	FA AAC 4.5	B	390	82230	
	TSIハイライン	29	DR	1400	08.11	61	ホワイト	FA AAC 4.5	B	550	82543	
	TSIコンフォートライン	28	17DR	1400	10.03	47	クロ	FA AAC 4.5	B	180	82231	
	TSIハイライン	25	DR	1400		43	クロ	FA AAC 3.5	C	1	82064	
	TSIコンフォートライン	24	DR	1400		246	ホワイト	FA AC 3.5	D	1	90191	
	E	18	DR	1600	09.12	93	レッド	FA AC 4	B		90035	
VW ゴルフビートル	デザインマイスター	R01	19DR	1200	08.11	7	クロ	FA AAC 5	A	800	85042	
	デザインマイスター	30	DR	1200		11	オレンジ	FA AAC 4.5	B	500	85047	
	デザイン	29	17DR	1200		60	レッド	FA AC 4.5	B	280	80022	
	デザイン	27	DR	1200		26	ミッド	FA AC 4	B	180	80233	
	デザイン	25	R	1200	08.07	98	レゾル	FA AC 3.5	D		53064	
	デザインレザ-PG	25	DR	1200		74	シルバー	FA AAC 4	B		81093	
	デザイン	25	DR	1200		20	レッド	FA AC 4.5	B		82357	
	デザインレザ-PG	25	DR	1200	08.08	106	ホワイト	FA AAC 3	C		90078	
	デザインレザ-PG	24	13DR	1200		94	クロ	FA AAC 4.5	B		82418	
VW ゴルフビートルC	ベ-スグレ-ド	26	DR	1200	09.09	74	ブルー	FA AAC 4.5	B	980	80028	
VW シャラン	TDIハイライン	R04	DR	2000	09.03	58	クロ	FA AAC 4.5	B	1,000	82363	
	TSIコンフォートライン	28	DR	1400	09.06	115	クロ	FA AAC 4	C	120	82407	
	TSIハイラインBモーションテ	27	DR	1400		76	クロ	FA AAC 4	C	390	80219	
	TSIコンプレックスモーションテ	27	DR	1400		129	ホワイト	FA AAC 4	C	10	80353	
	TSIハイラインBモーションテ	25	DR	1400		59	クロ	FA AAC R	C	20	81118	
VW ティグアン	TSI Rライン	R01	R	1400		50	パープル	AT AAC 4.5	B	1,850	82528	
	TSI Rライン	30	DR	1400	09.03	76	クロ	FA AAC 4	B	1,480	82253	
	TSI BモーションRライン	25	14DR	1400	08.12	61	クロ	FA AAC 4.5	B	1	53151	
VW ティグアン 4W	TDI4M Rライン	R02	DR	2000	09.09	34	シルバー	FA AAC 4	B	1,600	82259	
	TDI4モーションハイライン	R01	19DR	2000	08.07	107	クロ	FA AAC 4	B	500	80322	
	TDI4モーションハイライン	R01	DR	2000		65	ブルー	FA AAC 4.5	B	780	80349	
VW トゥアレグ 4W	V6アプグレ-ドP	27	DR	3600		66	クロ	FA AAC 4.5	B	390	80341	
	V6	22	R	3600		135	クロ	FA AAC 3.5	D		90246	
VW ニュービートル	EZ	20	DR	1600		93	ベージュ	FA AC 3.5	D	1	90172	
VW パサート 4D	TSIエレクトリック	28	DR	1400		57	ホワイト	FA AAC 4.5	B	380	80307	
	TSIハイライン	28	DR	1400		97	ブルー	FA AAC 4	B		82273	
	TSIハイライン	27	DR	1400		150	コン	FA AAC R	B	200	80007	
VW パサート 4W	R36	21	09DR	3600	08.08	228	シルバー	AT AAC 3.5	C		53059	
VW パサートアリア	TSIエレクトリック	R06	DR	1500	09.02	21	グレーM	FA AAC 4	B	1,650	80058キ	

このリストは参考資料に付き、誤記入等があった場合でも、一切クレームは受け付けません。

このリストは参考資料に付き、誤記入等があった場合でも、一切クレームは受け付けません。

車名	グレード	年式	型式	排気量	車検	千Km	M?色	シフト/冷房	評価	スタート(千)	出品番号
	TSIエレガト'バス	R06	24DR	1500	09.07	6	クロ	FA AAC 5 A		1,980	80264キ
	TDIハイラインテコ/OP	31	DR	2000	08.07	54	ホワイト	FA AAC 4.5 B		750	80004
	2.0TSI Rライン	29	DR	2000	08.05	61	シルバー	FA AAC 4.5 B		230	82208
	TSIエレガト'スライン	29	DR	1400		67	ホワイト	FA AAC 4.5 B		600	82384
	TSIエレガト'スライン	28	DR	1400	09.09	152	シルバー	FA AAC 3.5 C			82498
	TSIコンフォートライン	28	DR	1400	09.03	117	ホワイト	FA AAC 4 C			82618
	Rラインエディション	26	DR	1400	09.12	104	クロ	FA AAC 4 C		50	81054
VW ビートル CP		50	R	1200		85	*グリーン	MT R D		100	80262
VW ホロ 5D	TSIスタイル	R05	DR	1000	08.07	12	ホワイト	FA AAC 5 A		450	82101キ
	TSIハイライン	R04	DR	1000	09.05	21	シルバー	FA AAC 4.5 B		380	82338
	TSIスタイル	R04	22DR	1000	09.07	34	パープル	FA AAC 4.5 B		250	82552
	TSIコンフォートライン	R03	DR	1000	08.09	25	クロ	FA AAC 4.5 A		380	80371
	TSIコンフォートLTD	R02	DR	1000	08.52	52	クロ	FA AAC 4.5 B		180	80312
	TSIコンフォートLTD	R02	DR	1000	09.03	79	ブルー	FA AAC 4.5 B		180	82047
	TSI Rライン セフP	R02	DR	1500	09.09	26	ホワイト	FA AAC 4.5 B		880	82072
	TSIコンフォートライン	R02	DR	1000	09.02	22	ホワイト	FA AAC 4.5 B		280	82440
	TSIコンフォートライン	30	DR	1000	09.10	29	オレンジ	FA AAC 4.5 B			85007
	ウィズビーツ	29	DR	1200		17	レッド	FA AAC 4.5 B		150	80158
	TSIハイライン	29	17DR	1200		106	クロ	FA AAC 4 B		50	85026
	オールスター	28	R	1200	09.07	57	ブルー	FA AAC 4 B		50	82321
	TSIコンフォート7 GP	27	DR	1200		42	ブラウン	FA AAC 4 C		80	80243
	TSIコンフォート7 GP	27	15DR	1200	10.03	131	ホワイト	FA AAC 4 B		30	81057
	TSIコンフォートLBテク	26	DR	1200	09.06	138	レッド	AT AC 4 B		30	82452
	TSIコンフォートLBテク	26	R	1200	09.05	98	レッド	FA AC 4 B		10	82476
	TSIコンフォートACCパケ	26	DR	1200	09.10	127	ホワイト	FA AC 4 B			90539
	クロスホロ	25	R	1200		107	レッド	FA AAC 4 C		20	53469
		25	R	1200		183	シルバー	AT AC 3.5 C		80	71059
	TSIコンフォートライン	24	DR	1200		178	クロ	FA AC ***		48	95032
	クロスホロ	23	R	1200		112	レッド	AT AAC 4 C		10	53435
	TSIハイライン	23	12DR	1200	08.11	101	コン	FA AAC 4 C			90299
	TSIコンフォートライン	23	DR	1200		61	ホワイト	FA AAC 3.5 D			90537
VW ホロ GTI		R03	DR	2000	08.09	25	クロ	AT AAC 4.5 A		1	82118
		R03	R	2000		45	グレー	FA AAC 4.5 B		450	82323
VW ルータン	SEL4.07レミアム	24	09HL	4000		85	M	IA AAC 3.5 C		80	80321

ドイツ(ポルシェ)

ポルシェ パナメ5D4W	4 Eハイブリッド	30	DR	2900	09.02	35	シルバー	FA AAC 4.5 B		3,500	81014キ
	GTS スポーツクロ/P	25	14DL	4800	08.10	105	ホワイト	FA AAC 4 B		980	81050
	GTS	24	DL	4800		117	クロ	FA AAC 4 B		1,697	81095
	4Sスポーツクロ/P	22	DL	4800	08.06	84	ホワイト	FA AAC 4 B		680	80200
ポルシェ 911 CP	911カレラS	18	DL	3800	08.12	118	クロ	6 AAC 4 C		2,800	80012キ
	911カレラS	18	DL	3800	09.09	70	シルバー	FA AAC 4 B		2,850	80449キ
ポルシェ 911 OP	911カレラSカブリオ	R06	24DR	3000	09.09	6	ホワイト	FA AAC 5 A		11,500	81027キ
ポルシェ カイエン4W	ベ-スグ'レ-ド	R03	DR	3000	08.11	51	ホワイト	FA AAC 4.5 B		4,000	82035キ
	S	R01	DR	2900		42	クロ	FA AAC 4.5 B		3,280	82521キ
	S E-ハイブリッド	27	DR	3000	08.07	62	クロ	FA AAC 4 C		680	82050
	ターボ	25	DL	4800	09.03	68	クロ	FA AAC 4 C		1,480	82020
	ベ-スグ'レ-ド	23	R	3600		114	ホワイト	FA AAC 3.5 D			82529
		21	DR	3600		89	ホワイト	AT AAC 4.5 B			82597
		20	DR	3600	09.09	135	ホワイト	AT AAC 3.5 D		10	53374
ポルシェ ケイマン	ベ-スグ'レ-ド	19	DL	2700		112	グレー	FA AAC 4 B		390	82148
	S	18	DL	3400		50	シルバー	FA AAC 4.5 B		1,280	82166
ポルシェ パナメ5D	ベ-スグ'レ-ド	30	18DR	3000	09.10	29	パール	FA AAC 4.5 B			85023キ
	S E-ハイブリッド	26	DL	3000	09.04	100	ホワイト	FA AAC 4.5 B		500	82205
		26	DR	3600		90	クロ	AT AAC 3.5 D		380	82517
	Sスポーツクロ/P	24	DR	4800		105	ブラウン	FA AAC 3 B			80 80002
ポルシェ ボクスター	ボクスター	20	08DR	2700	09.05	51	ホワイト	FA AAC 4 B		580	80071
	ボクスター	17	DL	2700	09.12	70	ホワイト	F5 AC 4.5 B		980	85005

このリストは参考資料に付き、誤記入等があった場合でも、一切クレームは受け付けません。

車名	グレード	年式	型式	排気量	車検	千Km	M?色	シフト/冷房	評価	スタート(千)	出品番号
	ボクスター	13	DL	2700		101	シルバー	FA AAC 4 B		100	80153
ポルシェ マカン 4W	ベ-スグ'レ-ド	R08	DR	2000	11.02	1	ホワイト	AT AAC 6 A		6,880	81018キ
	ベ-スグ'レ-ド	R05	DR	2000		22	パール	AT AAC 5 A		5,280	80072キ
	マカン	R04	R	2000	09.09	9	ホワイト	FA AAC 5 A		5,500	82308キ
	ベ-スグ'レ-ド	R03	DR	2000		93	グレー	FA AAC 4 B		2,880	80104キ
	マカンターボ	R02	DR	2900	09.03	59	ホワイト	FA AAC 4.5 B		2,880	82591キ
	マカンターボ	30	DR	3600		107	ブルー	FA AAC 4 B		500	80053キ
	マカンGTS	29	DR	3000	09.01	61	ブラウン	FA AAC 4 B		1,580	81026キ
	ベ-ス	29	17DR	2000		77	クロ	FA AAC 3.5 B		30	82099
	マカンGTS	28	DR	3000	09.11	30	クロ	FA AAC 4.5 B		2,500	82144キ
	マカンターボ	27	DR	3600	08.07	56	ホワイト	FA AAC 4 B		980	81036
	マカンターボ	27	DR	3600		81	クロ	FA AAC 4.5 B		990	82367
	マカンターボ	27	16DR	3600	08.12	123	クロ	FA AAC 4 B		180	82453
ポルシェ 911CP4W	911カレラ4	18	06DL	3600		35	クロ	F6 AC 4 B		5,150	82145キ
ポルシェカイエン 4W	ベ-スグ'レ-ド	R05	DR	3000	08.10	15	ホワイト	IA AAC 4.5 A		8,200	82065キ
	ブラウンエディション	R04	DR	3000	09.08	48	ホワイト	FA AAC 4.5 B		6,380	80263キ

ドイツ(ヨーロツパフォード)

EUフォフォカス5D		26	14DR	2000		76	ホワイト	FA AAC 4 B			90378
------------	--	----	------	------	--	----	------	------------	--	--	-------

ドイツ(メルセデスマイバツハ)

マイバツハS 4WD	S580 4マツック1SG	R04	DL	4000	09.03	49	グレーM	CA AAC 4.5 B		12,500	80068キ
------------	---------------	-----	----	------	-------	----	------	--------------	--	--------	--------

ドイツ(メルセデスAMG)

*AMG A 4D 4W	A35 4マツク+AMG	R03	DR	2000		59	パーシロ	CA AAC 4.5 B		2,180	80231
*AMG A 5D 4W	A45 S 4マツク+	R06	DR	2000	09.12	2	グレー	CA AAC 4.5 A		4,800	82484キ
	A35 4マツクED1	R05	DR	2000	08.10	25	ブルー	CA AAC 4.5 B		1,400	82635キ
	A35 4マツクAMGアト	R02	DR	2000		34	ホワイト	CA AAC 4.5 B		2,180	80217
	A45 4マツク	29	DR	2000		29	ホワイト	FA AAC 4.5 B		1,280	80394
	A45 4マツク	25	DR	2000		79	クロ	FA AC 4 B		480	80288
*AMG C 4D 4W	C43 4マツク	28	DR	3000		47	パール	CA AAC 4.5 B		1,700	80201
*AMG CLA 4WD	CLA35 4マツク	R05	DR	2000		13	パール	CA AAC 4 B		3,180	80399キ
	CLA45S4M+ストリト	R05	DR	2000	08.12	32	グレー	CA AAC 4.5 B		4,980	81023キ
	CLA35 4マツク	R05	23DR	2000	10.02	87	ホワイト	CA AAC 4.5 B		2,680	82185キ
	CLA354マツクAMGアト	R03	DR	2000		59	イエロ	CA AAC 4.5 B		1,300	82556
	CLA45S 4マツク+	R03	DR	2000		18	クロ	CA AAC 4.5 B		4,580	82580キ
	CLA45S4M+AMG	R02	DR	2000	09.12	56	パール	CA AAC 4.5 B		2,800	80404
*AMG CLS 4WD	CLS53 4マツク+	R03	DR	3000		84	クロ	CA AAC 4.5 B		2,780	80109キ
	CLS53 4マツク+	R02	DR	3000	09.04	17	クロ	CA AAC 4.5 B		3,280	82139キ
	CLS53 4マツク+	30	DR	3000	10.01	43	パール	CA AAC 4.5 B		2,580	82105キ
*AMG E 4D 4W	E53 4マツク+	R03	DR	3000		29	グレー	CA AAC 4.5 B		4,400	82088キ
	E53 4マツク+EXC	31	DR	3000	10.01	47	クロ	CA AAC 4 B		1,980	82587キ
	E43 4マツク	30	R	3000	09.03	29	ホワイト	CA AAC 4.5 B		1,294	82018
	E43 4マツク	30	DR	3000	09.03	36	クロ	CA AAC 4.5 B		600	82465
*AMG E ステ4WD	E53 4マツク+	R01	DR	3000	08.08	42	パール	CA AAC 4.5 B		3,080	80107キ
*AMG EQE 4WD	EQE53 4マツク+	R06	DR	EV	09.11	25	クロ	CA AAC 5 A		4,950	80101キ
*AMG EQS 4WD	EQS 4マツク+EXC-P	R06	DR	EV	09.02	42	パール	CA AAC 5 A		4,900	80114キ
*AMG GLB 4WD	GLB35 4Mアト P	R05	DR	2000		5	ワイン	CA AAC 5 A		3,450	80093
	GLB35 4マツク	R03	DR	2000		24	ホワイト	CA AAC 4.5 B		2,680	82030キ
*AMG GLC 4WD	GLC434M+サ'エクス	R02	DR	3000	09.03	32	ワイン	CA AAC 5 A		2,980	82328キ
	GLC434M+サ'エクス	R02	DR	3000	09.10	70	グレー	CA AAC 4.5 B		2,380	82444
*AMG GLE 4WD	GLE53 4マツク+1SG	R07	DR	3000	10.05	11	ホワイト	CA AAC 5 A		9,000	82073キ
	GLE53 4マツク+1SG	R04	DR	3000		30	パール	CA AAC 4.5 B		6,480	80277キ
	GLE53 4マツク+	R03	DR	3000	08.05	97	クロ	CA AAC 4 B		4,210	81020キ
	GLE63 S 4M CP	28	DL	5500	09.11	69	クロ	CA WAA 4 C		4,180	82293キ
*AMG Gクラス 4W	G63	R07	DR	4000	10.06	2	クロ	CA AAC 5 A		24,500	82269キ

このリストは参考資料に付き、誤記入等があった場合でも、一切クレームは受け付けません。

Table with columns: 車名, グレード, 年式, 型式, 排気量, 車検, 千Km, M?色, シフト/冷房, 評価, スタート(千), 出品番号. Contains data for various models including MINI 5D 4WD, MINI OP, and MINI WG.

Table with columns: 車名, グレード, 年式, 型式, 排気量, 車検, 千Km, M?色, シフト/冷房, 評価, スタート(千), 出品番号. Contains data for MINI WG 4WD models.

イギリス(ローバー)

Table with columns: 車名, グレード, 年式, 型式, 排気量, 車検, 千Km, M?色, シフト/冷房, 評価, スタート(千), 出品番号. Contains data for ROVER MINI 2D.

イギリス(アストンマーティン)

Table with columns: 車名, グレード, 年式, 型式, 排気量, 車検, 千Km, M?色, シフト/冷房, 評価, スタート(千), 出品番号. Contains data for ASTON DB11.

イタリア(フィアット)

Table with columns: 車名, グレード, 年式, 型式, 排気量, 車検, 千Km, M?色, シフト/冷房, 評価, スタート(千), 出品番号. Contains data for FIAT models including FIAT 500 and FIAT 500C.

このリストは参考資料に付き、誤記入等があった場合でも、一切クレームは受け付けません。

このリストは参考資料に付き、誤記入等があった場合でも、一切クレームは受け付けません。

APRILフェスタ2

第 1298 回 2026年 4月25日 開催

68ページ

車名	グレード	年式	型式	排気量	車検	千Km	M ? 色	シフト/冷房	評価	スタート(千)	出品番号
フィアット ユロ3D	キャンピング	27	L	2300	09.04	77	ホワイト	AT AC	4 B	1,780	85015
フィアット ユロ5D	インジ	28	DR	900		69	ホワイト	AT AC	4 C		53158
フィアット ユロティラ		17	DR	1600	08.09	80	ブルー	F5 AC	3.5 B		53163

車名	グレード	年式	型式	排気量	車検	千Km	M ? 色	シフト/冷房	評価	スタート(千)	出品番号
アバルト 595C	ツアーズモ	28	R	1400	09.03	71	ホワイト	AT AAC	4.5 B	200	81056
アバルト 500E_OP	コンパティバイオネ	28	DR	1400	09.06	58	グレー	IA AAC	4 B	80	82382
アバルト 695コンパ	ツアーズモ	26	R	1400	09.05	74	ホワイト2	AT AAC	4 C	50	82093
アバルト 595C	ツアーズモ	R01	DR	1400		48	グレー	IA AAC	4 B	380	80291
アバルト 500E_OP	スコピオニツシカプ	R05	DR	EV	08.11	14	ブルー	IA AAC	4 A	1,780	80024
アバルト 695コンパ	ベースグレード	R06	DR	1400		9	グレー	IA AAC	5 A	1,850	82296
アバルト 695T131	ベースグレード	R05	R	1400	08.07	13	ブルー2	15 AAC	5 A	2,680	80271キ
アバルト 695マセラ	ベースグレード	25	DL	1400	08.11	25	ワイン	IA AAC	4.5 B	1,000	82006

イタリア (フェラーリ)

フェラーリ 360 CP	モデナ	14	DL	3600	09.04	16	* イエロー	FA AC	3.5 C		85036キ
フェラーリ 458イタリア		R02	HL	4500	09.11	63	クロ	AT AAC	3 C	13,900	80074キ
フェラーリ 458スパイ		25	DL	4500		12	クロ	FA AAC	4 C	28,000	82304キ
フェラーリ 488スパイ		R01	DL	3900	08.09	5	レッド	AT AAC	4.5 B	24,500	82302キ
フェラーリ ホルツァム	ベースグレード	R05	23DR	3900	08.05	3	シルバー	AT AC	5 A	22,000	81076キ

イタリア (アルファロメオ)

アルファ ジュリア74D	クアドリフォリオ	R01	DR	2900	08.05	36	パール	FA AAC	4.5 B	3,580	80120キ
アルファ ジュリア74D	ヴェローチ	30	DR	2000	09.03	145	ブルー	AT AAC	4 B	10	82278
アルファ ジュリア5D	ヴェローチ	R03	DR	1800		144	ワイン	FA AAC	4 B	880	80141
アルファ ジュリア5D	ヴェローチ	R02	DR	1800		22	レッド	FA AAC	4.5 B	1,280	80389
アルファ ジュリア5D	ヴェローチ	30	DR	1800		129	ホワイト	FA AAC	4 B	50	82079
アルファ ジュリア5D	ヴェローチ	29	DR	1800		75	レッド	FA AAC	4.5 B		82246
アルファ ジュリア5D	ヴェローチ	29	DL	1800	10.02	40	レッド	FA AAC	4 C		82527
アルファ ジュリア5D	スバルティバ1057	27	15DR	1400	08.12	35	シブルー	FA AAC	3.5 B		82234
アルファ ジュリア5D	2.2クワトロ	R03	DR	2200	08.09	66	ホワイト	AT AAC	4 C	480	82081
アルファ ジュリア5D	クアドリフォリオ	11	DR	2000		43	シルバー	F5 AC	4 B	10	82114
アルファ ジュリア5D	2.5V6 24V	13	HL	2500		151	レッド	F5 AC	3.5 C	30	53452
アルファ ジュリア5D	3.2 V6 24V	17	L	3200		73	レッド	F6 AC	3 B	50	82109
アルファ ジュリア5D	スプリント	23	DR	1400		66	レッド	FA AAC	***	48	95049

イタリア (マセラティ)

マセラティ クアトロ	MC	27	DL	4700	10.02	20	ホワイト	AT AAC	4.5 B	5,900	82271キ
マセラティ クアトロ	S	20	L	4700		55	パールシロ	FA AAC	3.5 D	1,590	82446
マセラティ クアトロ	ベースグレード	20	DL	4200		95	クロ	AT ***	***	300	98039
マセラティ クアトロ	スクランツ	R03	DR	3000	08.09	43	クロ	AT AAC	4.5 B	3,480	80010キ
マセラティ クアトロ	ベースグレード	30	L	3000	08.09	93	クロ	AT AAC	4 C		82562
マセラティ クアトロ	S	27	DR	3000	10.03	102	ホワイト	FA AAC	4 C	550	80419
マセラティ クアトロ	トロフェオ	R03	20DR	3800		17	グレー	FA AAC	4.5 B	4,880	82629キ
マセラティ クアトロ	トロフェオ	R03	DR	3800	08.11	34	クロ	AT AAC	4.5 B	5,980	85022キ
マセラティ クアトロ	トロフェオ	30	DL	3800	09.06	16	クロ	AT AAC	4 C	3,980	82031キ
マセラティ クアトロ	スクランツ	30	DR	3000	10.02	39	ホワイト	AT AAC	4.5 B	1,800	85006キ
マセラティ クアトロ	スクランツ	29	DR	3000	08.11	57	ホワイト	FA AAC	4.5 B	2,080	81030キ
マセラティ クアトロ	GT	R05	DR	2000	08.12	9	クロ	AT AAC	5 A	4,500	82380キ
マセラティ クアトロ	モデナ	R05	DR	2000	08.06	8	クロ	AT AAC	5 A	4,980	82559キ

イタリア (ランボルギーニ)

ランボルギーニ ウラカン CP	LP580-2	28	DL	5200	10.01	46	グリーン	AT AAC	4.5 B	14,700	82215キ
ランボルギーニ ウラカン 4WD	ベースグレード	R03	DL	4000	10.04	42	ホワイト	AT AAC	4.5 B	19,800	80383キ
ランボルギーニ カザール 4W	ベースグレード	17	DL	5000		35	ホワイト	AT AC	4 C	5,980	80069キ

イタリア (アバルト)

アバルト 500	ベースグレード	25	DL	1400		110	ホワイト	I5 AC	4 B	10	82388
アバルト 500	ベースグレード	24	DR	1400	08.08	62	グレー	I5 AC	4 C	30	82610
アバルト 595	コンパティバイオネ	R04	DR	1400	09.02	38	イエロー	I5 AAC	4.5 B	880	82063
アバルト 595	ベースグレード	R03	DR	1400		32	ホワイト	I5 AC	4.5 B	490	81068
アバルト 595	ツアーズモ	29	DR	1400		48	ホワイト	IA AAC	4.5 B	280	80128
アバルト 595	ベースグレード	29	17DR	1400		134	ホワイト	I5 AC	4 B	10	82202

フランス (ルノー)

ルノー カングー	パナシエ	R03	DR	1200		44	オレンジ	IA AAC	4 B	780	80427
ルノー カングー	ゼン	R02	DR	1200	09.02	36	ホワイト	IA AAC	4.5 B	680	80245
ルノー カングー	ベイズージュ	R02	DR	1200	09.03	26	ベージュ	IA AAC	4.5 B	1,200	80350
ルノー カングー	ゼン	31	R	1200		54	コン	AT AAC	4 C	230	80410
ルノー カングー	ゼン	30	DR	1200	09.02	51	ブルー	IA AAC	4.5 B	380	80374
ルノー カングー	ゼン	29	DR	1200		59	イエロー	AT AC	3.5 B	10	81053
ルノー キャブチャ		R05	DR	1600		57	レッド2	AT AAC	4.5 B	900	82598
ルノー キャブチャ	インテンス テックバック	R04	DR	1300	09.06	19	ブルー2	FA AAC	4.5 A	880	82311
ルノー メガース 3D	ルノースポール	25	DR	2000		74	グレー	F6 AAC	4 B	190	80134
ルノー メガース 5D	ルノースポールEDC	R06	DR	1800	09.03	22	ホワイト	FA AAC	4.5 B	2,580	82216キ
ルノー メガース 5D	ルノースポールMT	R05	DR	1800		17	ホワイト	F6 AAC	5 A	2,680	82222
ルノー メガース 5D	ルノースポールGT	30	DR	1600	09.08	52	ブルー	FA AAC	4.5 B	30	80094
ルノー ルーテシア 5D	ルノースポールジャンク	25	R	1600		40	シルバー	AT AAC	4.5 B	100	80305
ルノー ルーテシア 5D	インテンス	R05	DR	1000		12	ホワイト	I5 AAC	4.5 A	680	80329
ルノー ルーテシア 5D	インテンス	R05	DR	900	08.11	9	パール	FA AAC	4.5 B	850	80409
ルノー ルーテシア 5D	インテンス	R05	R	900		24	パール	AT AAC	3 B	280	85008キ
ルノー ルーテシア 5D	インテンス	30	DR	900		78	オレンジ	FA AAC	4.5 B	10	53403
ルノー ルーテシア 5D	インテンスジャンク	29	DR	900		35	レッド	FA AAC	3.5 A	30	80027
ルノー ルーテシア 5D	インテンス	29	L	900		47	オレンジ	F5 AC	4.5 B	800	82152

フランス (プジョー)

プジョー 2008	アリュール	R03	DR	1200		74	パールシロ	FA AAC	4.5 B	180	81067
プジョー 2008	アリュール	R02	DR	1200		33	ホワイト	FA AAC	4 B	500	82245
プジョー 2008	クロスシテイ	R01	DR	1200	08.07	88	レッド	FA AAC	4 B	50	82600
プジョー 2008	クロスシテイ	30	18DR	1200	09.02	55	レッド	FA AAC	3.5 B	150	81100
プジョー 2008	アリュール	30	DR	1200	09.03	31	パール	FA AAC	4.5 B	50	82567
プジョー 2008	GTライン	29	R	1200		34	ワイン	FA AAC	3 B		53225
プジョー 2008	プレミアム	27	R	1200		79	パールシロ	FA AAC	4 B	40	53049
プジョー 2008	プレミアム	27	15DR	1200		53	グレー	FA AAC	4 C	10	53397
プジョー 3008	GTブルーHDI	R03	DR	2000	08.08	31	コン	FA AAC	5 A	1,350	82122
プジョー 3008	クロスシテイ	30	R	1600	09.01	42	パール	FA AC	4.5 B	80	82470
プジョー 3008	GTブルーHDI	29	DR	2000		97	パール	FA DAA	4.5 B	50	82504
プジョー 308WG	SW GTブルーHDI	R06	DR	1500	09.07	40	ホワイト	FA AAC	4 B	750	81040
プジョー 308WG	SW GTブルーHDI	R05	DR	1500		37	グリーン	FA AAC	4.5 B	1,280	82368
プジョー 308WG	SW GTブルーHDI	R05	DR	1500	10.05	18	クロ	FA AAC	4.5 B	1,780	82560
プジョー 308WG	SWアリュールブルーHDI	29	DR	1600	08.09	78	コン	FA AAC	4 B		90584
プジョー 308WG		27	DR	1200		100	ホワイト	AT AC	3.5 B		85037
プジョー 308WG	SW プレミアム	24	DR	1600	08.10	107	ホワイト	AT AAC	4 C	10	53256
プジョー 408	GT	R05	DR	1200		35	パール	AT AAC	4.5 B	1,750	81008キ
プジョー 5008	GTブルーHDI	R05	DR	2000	10.02	50	ホワイト	FA AC	4.5 B	1,800	82176キ
プジョー 5008	GTブルーHDI	R03	21DR	2000	08.06	57	クロ	FA AAC	4.5 B	1,280	82459
プジョー 5008		R02	DR	2000	09.10	49	パールシロ2	AT AC	4.5 B	800	82601
プジョー 5008	アリュール	30	DR	1600	09.07	80	ブルー	AT AAC	4.5 B		81103
プジョー 5008	GTブルーHDI	30	DR	2000	09.11	97	クロ	FA AAC	4.5 B	380	82178
プジョー 5008	アリュール	29	DR	1600	08.12	115	コン	FA AAC	4 B		82076
プジョー 508WG	SW GTブルーHDI	29	17DR	2000		75	パール	FA AAC	4 C		82211
プジョー 508WG	SW グリフ	25	13DR	1600		96	クロ	AT AAC	4 B		82170

このリストは参考資料に付き、誤記入等があった場合でも、一切クレームは受け付けません。

このリストは参考資料に付き、誤記入等があった場合でも、一切クレームは受け付けません。

APRIL フェスタ2

第 1298 回 2026年 4月25日 開催

69ページ

Table with columns: 車名, グレード, 年式, 型式, 排気量, 車検, 千Km, M?色, シフト冷房, 評価, スタート(千), 出品番号. Includes models like プジョー RCZ, プジョー リフター, プジョー-205 3D, etc.

フランス (シトロエン)

Table with columns: 車名, シフト冷房, 評価, スタート(千), 出品番号. Includes models like シトロエン C3, シトロエン C5 WG, シトロエン DS4, etc.

フランス (DSオートmobil)

Table with columns: 車名, シフト冷房, 評価, スタート(千), 出品番号. Includes models like DS DS3 3D, DS DS3クロスB, DS DS4.

スウェーデン (ボルボ)

Table with columns: 車名, シフト冷房, 評価, スタート(千), 出品番号. Includes models like ボルボ S60, ボルボ V40, ボルボ V40 4W, ボルボ V50, ボルボ V60.

このリストは参考資料に付き、誤記入等があった場合でも、一切クレームは受け付けません。

Table with columns: 車名, グレード, 年式, 型式, 排気量, 車検, 千Km, M?色, シフト冷房, 評価, スタート(千), 出品番号. Includes models like T5モントラムサ-P, D4クラシック, T5 インスクリア ション, etc.

スウェーデン (サーブ)

Table with columns: 車名, シフト冷房, 評価, スタート(千), 出品番号. Includes model サーブ 9-5 WG.

ロシア (ラーダ)

Table with columns: 車名, シフト冷房, 評価, スタート(千), 出品番号. Includes model ラーダ ニーバ 4W.

中国 (BYD)

Table with columns: 車名, シフト冷房, 評価, スタート(千), 出品番号. Includes models BYD ATT03, BYD シーライオン7, BYD ドルフィン.

海外その他 (海外レクスス)

Table with columns: 車名, シフト冷房, 評価, スタート(千), 出品番号. Includes model レクススGS.

このリストは参考資料に付き、誤記入等があった場合でも、一切クレームは受け付けません。